

Departamento 3D, 1B, estacionamiento, Gomez Carreño



UF 11,7 / \$464.992

📍 Gomez Carreño

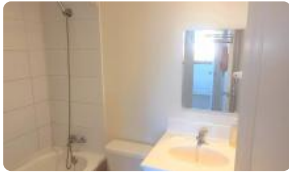
🛏 3 dormitorios

🛏 0 dormitorios en suite

🚿 1 baños

🚗 1 estacionamientos

🏠 52 m² construidos



¡Oportunidad única en Gómez Carreño! Disfrute de la comodidad de un departamento en arriendo, idealmente ubicado en un tranquilo barrio parque, con excelente conectividad y seguridad las 24 horas.

Este acogedor departamento de 52 m² construidos, cuenta con 3 dormitorios y 1 baño, perfecto para familias o personas que buscan espacio y funcionalidad.

Dispone de 1 estacionamiento, lo que facilita el día a día y brinda mayor seguridad para su vehículo. Ubicado en el sector de Gómez Carreño, en Viña del Mar, este departamento usado se encuentra en excelentes condiciones y listo para ser habitado.

El departamento, sin amoblar, le brinda la libertad de personalizar cada espacio a su gusto y necesidad. Su distribución optimizada maximiza el aprovechamiento de cada metro cuadrado, creando ambientes luminosos y confortables. A pesar de contar con 48 m² de terreno, su diseño interior ofrece una sensación de amplitud y bienestar.

Su ubicación estratégica ofrece factibilidad de llegada a Reñaca, Viña, Concón y Santiago por la rotonda Sta Julia, al estar cercano a todo lo que necesita para una vida cómoda y práctica.

La ubicación de este departamento es inmejorable, con fácil acceso a avenidas principales, transporte público, centros comerciales, colegios y servicios en general.

El barrio parque de Gómez Carreño ofrece un entorno tranquilo y seguro, ideal para quienes buscan un lugar para vivir y disfrutar de la vida en familia.

No pierda esta oportunidad de vivir en un excelente sector de Viña del Mar. ¡Contáctenos hoy mismo para agendar una visita y conocer este departamento en persona! Nuestro equipo de profesionales estará encantado de brindarle toda la información y asesoramiento que necesite para tomar la mejor decisión.

Gastos comunes aproximados: \$1

Departamento 3D, 1B, estacionamiento, Gomez Carreño

Más características

Orientación: Suroriente	Barrio: Metro (15 min) Colegios (5 min) Supermercado (4 min) Clínicas (12 min) Ciclovía (2 min) Comercio (3 min) Comisaría (8 min) Estación de servicios (4 min) Locomoción colectiva (1 min) Parques (5 min)	<ul style="list-style-type: none">✓ Balcón✓ Closets✓ Cocina✓ Living✓ Logia✓ Patio✓ Piscina✓ Terraza✓ Ascensor✓ Juegos Infantiles✓ Conserjería✓ Gas Natural✓ TV por cable✓ Admite mascotas✓ Lavandería✓ Salón de usos múltiples	<ul style="list-style-type: none">✓ Ascensor✓ Juegos Infantiles✓ Conserjería✓ Gas Natural✓ TV por cable✓ Admite mascotas✓ Lavandería✓ Salón de usos múltiples✓ Balcón✓ Closets✓ Cocina✓ Living✓ Logia✓ Patio✓ Piscina✓ Terraza
--	--	---	---