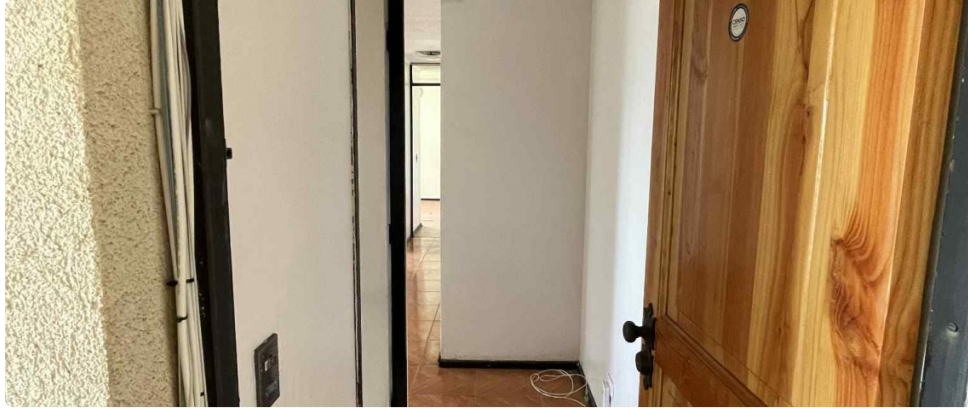


venta de departamento cerca de metro Einstein y Dorsal



UF 1.396,3 / \$57.000.000

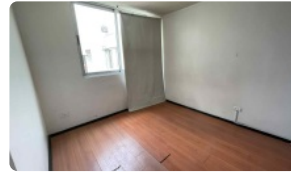
📍 Gabriel Palma

🛏 2 dormitorios

🚿 1 baños

🚗 1 estacionamientos

🏠 48 m² construidos



venta de departamento cerca de metro Einstein y Dorsal

Venta de departamento cerca de metro Einstein y Dorsal

Valor \$57.000.000 + 2% comisión de corretaje

Gastos comunes \$39.000 aprox.

Características:

48 m2 totales

2 dormitorios

1 baño

Living-comedor

Logia

Conexión a lavadora

Quinto piso sin ascensor

1 estacionamiento

Se admiten mascotas

Condominio cerrado

Seguridad 24/7

Salón multiuso

Áreas comunes

La propiedad se encuentra cerca de supermercados, locomoción colectiva, municipalidad, metros, colegios y comercio en general.

Para agendar una visita y más información contáctame

Gastos comunes aproximados: **\$39.000**

Más características

venta de departamento cerca de metro Einstein y Dorsal

Pisos: 5

Barrio:

Metro (8 min)
Colegios (10 min)
Supermercado (8 min)
Clínicas (15 min)
Ciclovía (10 min)
Comercio (8 min)
Comisaría (10 min)
Estación de servicios (10 min)
Locomoción colectiva (8 min)
Parques (10 min)

- ✓ Closets
- ✓ Cocina
- ✓ Comedor
- ✓ Living
- ✓ Logia

- ✓ Salón de eventos
- ✓ Acceso controlado
- ✓ Conserjería
- ✓ Admite mascotas

