

Local esquina en arriendo, Nataniel Cox, Santiago

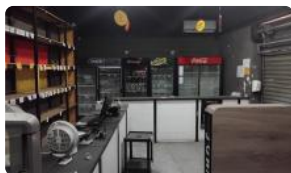


UF 26,5 / \$1.050.000

📍 Nataniel Cox

🚽 1 baños

🏠 55 m² construidos



¡Oportunidad única para potenciar tu negocio en el corazón de Santiago! Este local en esquina, ubicado en el estratégico sector de Nataniel Cox, ofrece una visibilidad inigualable y un flujo constante de potenciales clientes.

Te presentamos un excelente local comercial en arriendo, ideal para emprendedores y empresas que buscan una ubicación privilegiada en Santiago Centro. Superficie construida de 55 m². cuenta con una funcional sala de ventas.

1 baño.

Sector bodega.

Se encuentra en la solicitada área de Nataniel Cox. Su distribución funcional y su condición de esquina lo convierten en una opción atractiva para diversos tipos de negocios. Este local destaca por su ubicación estratégica, que garantiza alta visibilidad y fácil acceso para clientes y proveedores. Si bien no cuenta con estacionamiento, su excelente conectividad con transporte público compensa esta característica, facilitando el acceso desde diferentes puntos de la ciudad. La propiedad se encuentra lista para ser adaptada a las necesidades específicas de tu negocio.

Ubicado en el dinámico sector de Nataniel Cox, este local goza de una excelente conectividad con el resto de la ciudad, gracias a su cercanía a estaciones de metro y paradas de autobús. La zona se caracteriza por su vibrante actividad comercial, con una amplia oferta de servicios, restaurantes y tiendas que atraen a un público diverso y constante. Además, su proximidad a instituciones financieras y oficinas gubernamentales lo convierte en un punto estratégico para el desarrollo de actividades comerciales y profesionales.

Canon de arriendo \$1.050.000.-

Local esquina en arriendo, Nataniel Cox, Santiago

Más características

	<div><div>Barrio:</div><div>Metro (5 min)</div><div>Colegios (3 min)</div><div>Supermercado (2 min)</div><div>Clínicas (6 min)</div><div>Ciclovía (1 min)</div><div>Comercio (2 min)</div><div>Comisaría (4 min)</div><div>Estación de servicios (3 min)</div><div>Locomoción colectiva (1 min)</div><div>Parques (8 min)</div></div>		
--	---	--	--