

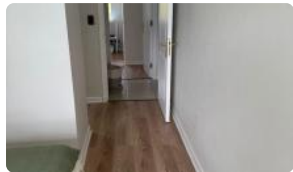
# DEPARTAMENTO EN CONDOMINIO ALTO DEL CRUCES



UF 22,7 / \$900.000

📍 TOROBAYO

- 🛏 2 dormitorios
- 🛏 1 dormitorios en suite
- 🚿 2 baños
- 🚗 2 estacionamientos
- 🏠 80 m<sup>2</sup> construidos
- 🌿 3 m<sup>2</sup> terraza



GlobalBrokers

# DEPARTAMENTO EN CONDOMINIO ALTO DEL CRUCES

Isa Corretajes arrienda hermoso departamento en Condominio Alto del Cruces, con una hermosa vista al Río Cruces. Este cómodo departamento ubicado en sector Torobayo, cuenta con hall de acceso, living - comedor con acceso a terraza, luminosa cocina y logia, dos dormitorios y dos baños, el dormitorio principal cuenta con baño en suite y walking clóset, ideal para familias pequeñas o profesionales jóvenes. La propiedad incluye dos estacionamiento y una espaciosa bodega. La terraza ofrece un espacio agradable para disfrutar del aire libre con una inigualable vista al río Cruces. Calefacción central por loza radiante. Edificio sin ascensor. No pierdas la oportunidad de vivir en este hermoso lugar.

DISPONIBLE a partir de MARZO 2026

- **Valor de Arriendo:** \$900.000.-
- **Gastos Comunes aproximados:** \$135.000.-

Requisitos: Acreditar Renta de 3 veces el valor de arriendo. Dicom sin morosidad.

Gastos: Mes de arriendo adelantado. Mes de Garantía. Comisión Corretaje (50% del valor de arriendo)

Gastos comunes aproximados: **\$135.000**

## Más características

# DEPARTAMENTO EN CONDOMINIO ALTO DEL CRUCES

<p>Orientación:</p> <p>Nororiente</p> <p>Pisos: 4</p>	<p>Barrio:</p> <p>Metro (0 min)</p> <p>Colegios (7 min)</p> <p>Supermercado (6 min)</p> <p>Clínicas (12 min)</p> <p>Ciclovía (4 min)</p> <p>Comercio (5 min)</p> <p>Comisaría (15 min)</p> <p>Estación de servicios (8 min)</p> <p>Locomoción colectiva (5 min)</p> <p>Parques (10 min)</p>	<ul style="list-style-type: none"><li>✓ Baño de visitas</li><li>✓ Closets</li><li>✓ Cocina</li><li>✓ Comedor</li><li>✓ Dormitorio en suite</li><li>✓ Jardín</li><li>✓ Living</li><li>✓ Logia</li><li>✓ Terraza</li><li>✓ Walk-in closet</li><li>✓ Conserjería</li><li>✓ Agua potable</li><li>✓ Caldera</li><li>✓ Calefacción Central</li><li>✓ Salón de usos múltiples</li></ul>	<ul style="list-style-type: none"><li>✓ Terraza</li><li>✓ Walk-in closet</li><li>✓ Conserjería</li><li>✓ Agua potable</li><li>✓ Caldera</li><li>✓ Calefacción Central</li><li>✓ Salón de usos múltiples</li><li>✓ Baño de visitas</li><li>✓ Closets</li><li>✓ Cocina</li><li>✓ Comedor</li><li>✓ Dormitorio en suite</li><li>✓ Jardín</li><li>✓ Living</li><li>✓ Logia</li></ul>
---	---	--	--