

# SE ARRIENDA AMOBLADA SOR VICENTA



UF 22,7 / \$900.000

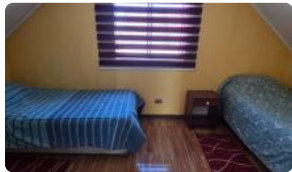
📍 Jardines de Luxemburgo

🛏 3 dormitorios

🛏 1 dormitorios en suite

🚿 2 baños

🚗 1 estacionamientos



GlobalBrokers

# SE ARRIENDA AMOBLADA SOR VICENTA

Descubre la comodidad y el estilo de vida que mereces en esta encantadora casa amoblada, ubicada en uno de los sectores más tranquilos y cotizados de Los Ángeles. Una oportunidad única para vivir en un entorno seguro y con excelente conectividad, sin renunciar al confort de un hogar completamente equipado. Esta espaciosa casa de dos pisos, ideal para familias, cuenta con 3 dormitorios, incluyendo un dormitorio en suite para mayor privacidad. Disfruta de 2 baños completos, asegurando la comodidad de todos los habitantes. La zona ofrece facilidad para aparcar. La propiedad se encuentra en estado usado pero impecable, lista para ser habitada.

Ubicada en el apacible sector de Jardines de Luxemburgo, específicamente en Pasaje Marsella, esta casa ofrece un ambiente tranquilo y familiar. La propiedad se encuentra totalmente amoblada, lo que simplifica la mudanza y te permite disfrutar de tu nuevo hogar desde el primer día.

El sector de Jardines de Luxemburgo destaca por su cercanía a áreas verdes, colegios de prestigio y centros comerciales, proporcionando una excelente calidad de vida para sus residentes. La conectividad es inmejorable, con fácil acceso a las principales vías de la ciudad, facilitando tus desplazamientos diarios. Encontrarás supermercados, farmacias y otros servicios esenciales a pocos minutos de distancia.

No pierdas la oportunidad de vivir en esta maravillosa casa amoblada en Los Ángeles. ¡Contáctanos hoy mismo para agendar una visita y descubrir tu próximo hogar! Nuestro equipo de expertos está listo para brindarte toda la información que necesitas y acompañarte en el proceso de arriendo. ¡Llama ahora y comienza a disfrutar de la vida que siempre has deseado!

Contribuciones aproximadas: \$1

## Más características

Pisos: 2	<b>Barrio:</b> Metro (999 min) Colegios (7 min) Supermercado (4 min) Clínicas (12 min) Ciclovía (2 min) Comercio (3 min) Comisaría (8 min) Estación de servicios (6 min) Locomoción colectiva (1 min) Parques (5 min)	<div>✓ Cocina</div> <div>✓ Comedor</div> <div>✓ Dormitorio en suite</div> <div>✓ Logia</div> <div>✓ Terraza</div> <div>✓ Amoblado</div>	<div>✓ Logia</div> <div>✓ Terraza</div> <div>✓ Amoblado</div> <div>✓ Cocina</div> <div>✓ Comedor</div> <div>✓ Dormitorio en suite</div>
----------	---	---	---