

# EXCELENTE PROPIEDAD COMERCIAL REMODELADA Y DISEÑADA PARA RENTA



UF 9.990 / \$398.810.790

📍 DREVES

🛏 6 dormitorios

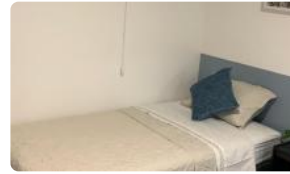
🛏 0 dormitorios en suite

🚿 6 baños

🚗 0 estacionamientos

🏠 160 m<sup>2</sup> construidos

🌿 0 m<sup>2</sup> terraza



# EXCELENTE PROPIEDAD COMERCIAL REMODELADA Y DISEÑADA PARA RENTA

Descubra una inversión inmobiliaria excepcional en Temuco, una propiedad comercial con departamentos de alta rentabilidad, ideal para inversores visionarios. Esta propiedad remodelada y diseñada para renta ofrece un flujo de ingresos constante gracias a sus departamentos actualmente arrendados, proporcionando una oportunidad única en un mercado consolidado.

Esta propiedad, ubicada en el consolidado sector de Dreves en Temuco, se presenta como una inversión segura y atractiva. Con una superficie construida de 160 m<sup>2</sup> en un terreno de 200 m<sup>2</sup>, esta propiedad de dos pisos construida en 2022 cuenta con seis dormitorios y seis baños, ofreciendo amplios espacios y comodidades.

Aunque no dispone de estacionamiento propio, su ubicación estratégica compensa este aspecto. Ubicado en el piso 2.

La propiedad destaca por su diseño moderno y funcional, ideal para arrendar a profesionales, estudiantes o familias pequeñas. Su remodelación reciente garantiza bajos costos de mantenimiento y una alta demanda de arrendatarios. La excelente conectividad del sector Dreves facilita el acceso a diversos puntos de interés en Temuco, convirtiéndola en una opción atractiva para quienes buscan comodidad y accesibilidad.

Situada en un entorno consolidado, la propiedad se beneficia de la cercanía a servicios esenciales, comercios locales y colegios de prestigio. Su excelente conectividad con el resto de Temuco asegura un fácil acceso a transporte público y principales vías de la ciudad, facilitando la vida diaria de sus habitantes.

No pierda la oportunidad de invertir en esta propiedad comercial con departamentos de alto potencial en Temuco. Contáctenos hoy mismo para obtener más información y coordinar una visita. ¡Esta es su oportunidad de asegurar un futuro financiero sólido!

Gastos comunes aproximados: \$0

Contribuciones aproximadas: \$0

## Más características

Orientación: **Surponiente**

Pisos: **2**

Año construcción: **2022**

### Barrio:

Colegios (2 min)  
Supermercado (3 min)  
Clínicas (10 min)  
Ciclovía (1 min)  
Comercio (3 min)  
Comisaría (8 min)  
Estación de servicios (4 min)  
Locomoción colectiva (1 min)  
Parques (5 min)

✓ Closets

✓ Cocina

✓ Agua potable

Aire

✓ Acondicionado

✓ Amoblado

✓ Gas Natural

✓ Internet

✓ Lavandería

✓ Amoblado

✓ Gas Natural

✓ Internet

✓ Lavandería

✓ Closets

✓ Cocina

✓ Agua potable

Aire

✓ Acondicionado

