







ARRIENDO CASA 2D+2B, SECTOR LABRANZA, COMUNA DE TEMUCO. SE ACEPTA SUBSIDIO






CASA DE 2 DORMITORIOS Y 2 BAÑOS EN EL SECTOR ALTO DE LABRANZA, EXCELENTE CONECTIVIDAD, A PASOS DE SERVICIOS Y AMENIDADES, ENTORNO FAMILIAR, FRENTE A AREAS VERDES.

-  2 Habitaciones
-  2 Baños
-  Antejardín y patio
-  Cocina independiente
-  Estacionamiento
-  Áreas verdes









UF 10 / \$400.000

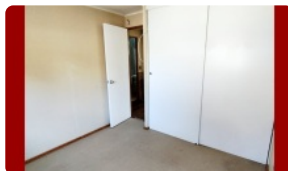
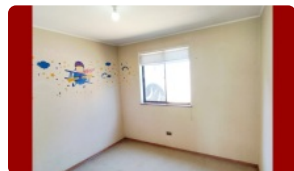
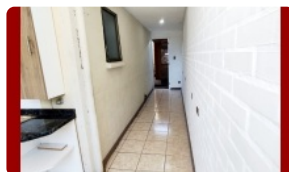
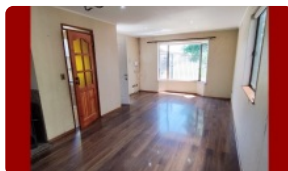

📍 LABRANZA

-  2 dormitorios
-  2 baños
-  1 estacionamientos
-  70 m² construidos
-  130 m² terreno

ARRIENDO

CASA DE 2 DORMITORIOS Y 2 BAÑOS EN EL SECTOR ALTO DE LABRANZA, EXCELENTE CONECTIVIDAD, A PASOS DE SERVICIOS Y AMENIDADES, ENTORNO FAMILIAR, FRENTE A AREAS VERDES.

-  2 Habitaciones
-  2 Baños
-  Antejardín y patio
-  Cocina independiente
-  Estacionamiento
-  Áreas verdes
-  Quinchón y baño de vistas



GlobalBrokers

ARRIENDO CASA 2D+2B, SECTOR LABRANZA, COMUNA DE TEMUCO. SE ACEPTA SUBSIDIO

Encuentra el hogar perfecto para tu familia en la tranquila y creciente comuna de Temuco! Te presentamos una excelente oportunidad de arriendo en el consolidado sector de Labranza, donde la comodidad y la calidad de vida se unen para ofrecerte una experiencia inigualable.

Esta encantadora casa, ideal para familias pequeñas o parejas, cuenta con 70 m² construidos sobre un terreno de 130 m², distribuidos inteligentemente para maximizar el espacio y la funcionalidad. Dispone de 2 dormitorios y 2 baños, ofreciendo privacidad y confort para todos sus habitantes. Además, cuenta con estacionamiento para un vehículo, asegurando la comodidad en tu día a día, la casa incluye aire acondicionado, estufa a combustión lenta y camarás de seguridad. Ubicada en un pasaje tranquilo y seguro, esta propiedad te brinda la posibilidad de disfrutar de un entorno apacible, lejos del bullicio de la ciudad, pero con fácil acceso a todos los servicios que necesitas. Si bien la casa es usada, se encuentra en excelentes condiciones, lista para ser habitada de inmediato. Su distribución en un piso la hace especialmente cómoda y accesible para personas de todas las edades.

Labranza es un sector en constante crecimiento, con una excelente conectividad hacia el centro de Temuco y otras comunas aledañas. Encontrarás colegios, supermercados, centros de salud y una amplia variedad de comercios y servicios a pocos minutos de tu hogar. Disfruta de la tranquilidad de un barrio residencial, sin renunciar a la comodidad de tener todo al alcance de tu mano.

No pierdas la oportunidad de vivir en esta maravillosa casa en Labranza, Temuco. ¡Contáctanos hoy mismo para agendar una visita y descubrir tu próximo hogar! Nuestro equipo de profesionales estará encantado de asesorarte en todo el proceso de arriendo.

SE ACEPTA SUBSIDIO DE ARRIENDO, CONSULTA!

Más características



ARRIENDO CASA 2D+2B, SECTOR LABRANZA, COMUNA DE TEMUCO. SE ACEPTA SUBSIDIO

Orientación:

Nororiente

Pisos: 1

Barrio:

Colegios (3 min)

Supermercado (5 min)

Clínicas (12 min)

Ciclovía (6 min)

Comercio (5 min)

Comisaría (8 min)

Estación de servicios (7 min)

Locomoción colectiva (2 min)

Parques (10 min)

✓ Baño de visitas

✓ Bodega

✓ Closets

✓ Cocina

✓ Comedor

✓ Dormitorio y Baño de servicio

✓ Jardín

✓ Living

✓ Logia

✓ Parrilla

✓ Patio

✓ Áreas verdes

✓ Portón automático

✓ Agua potable

✓ Aire Acondicionado

✓ Conexión para Lavarropas

✓ Admite mascotas

✓ Parrilla

✓ Patio

✓ Áreas verdes

✓ Portón automático

✓ Agua potable

✓ Aire Acondicionado

✓ Conexión para Lavarropas

✓ Admite mascotas

✓ Baño de visitas

✓ Bodega

✓ Closets

✓ Cocina

✓ Comedor

✓ Dormitorio y Baño de servicio

✓ Jardín

✓ Living

✓ Logia

