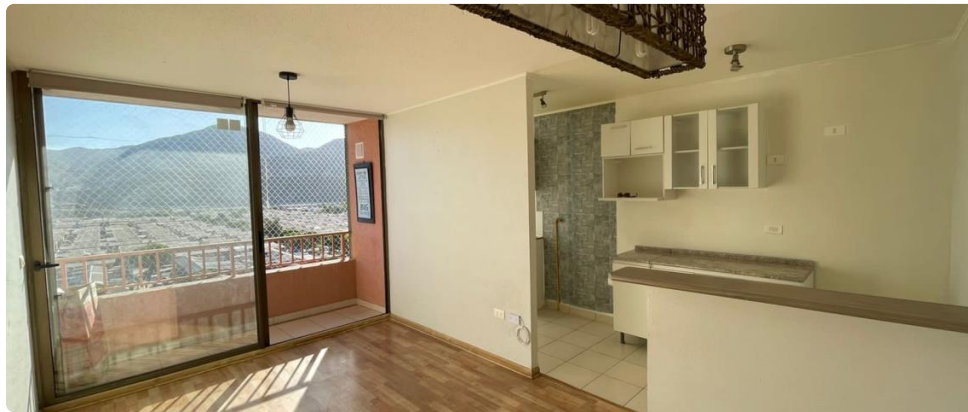


# Departamento en Venta – Edificio Jotabeche | Copiapó



UF 2.750 / \$109.175.000

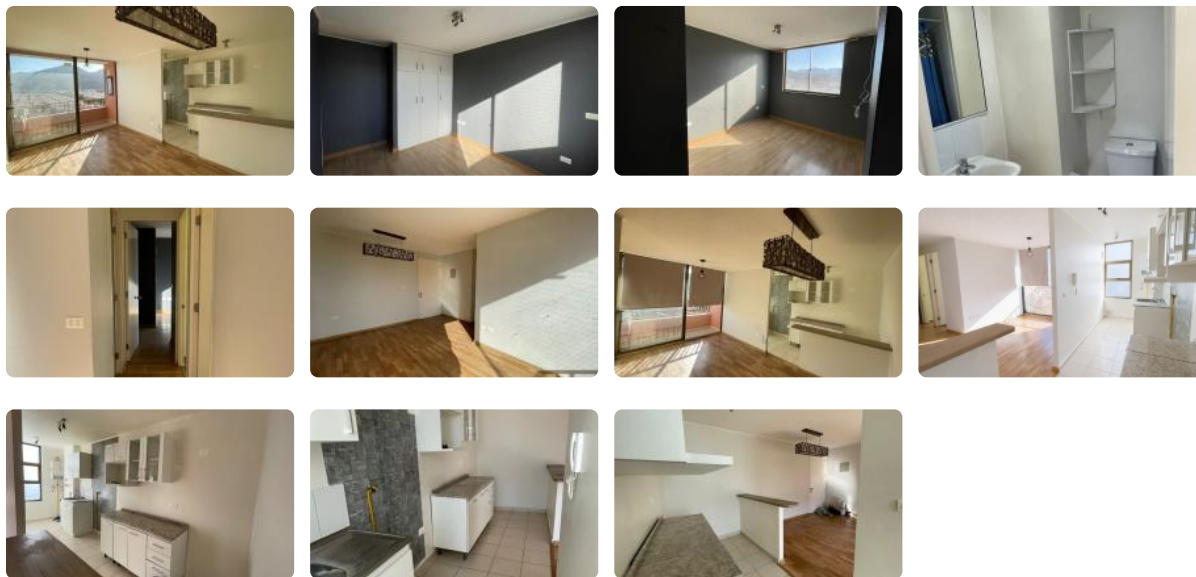
📍 palomar

🛏 3 dormitorios

🚿 1 baños

🚗 1 estacionamientos

🏠 58 m² construidos



Descubra su nuevo hogar en Copiapó: un departamento ideal para comenzar una nueva etapa, con un precio inigualable y la seguridad que su familia merece. Ubicado en el consolidado sector de Palomar, este acogedor departamento ofrece la combinación perfecta entre comodidad y conveniencia. Este departamento usado, en venta, dentro del Edificio Jotabeche, cuenta con 58 m² inteligentemente distribuidos para maximizar el espacio y la funcionalidad. Disfrute de 3 dormitorios bien iluminados, un baño completo y un estacionamiento exclusivo. Además, cuenta con una bodega para almacenamiento adicional, optimizando cada metro cuadrado. La seguridad es primordial: disfrute de la tranquilidad que brinda la vigilancia 24 horas, garantizando la protección de su familia y su inversión. Este departamento en el sector El Palomar, le brinda acceso rápido y fácil a una amplia gama de servicios y comodidades. A pocos minutos encontrará supermercados, colegios de prestigio, centros de salud y áreas verdes para disfrutar al aire libre. La excelente conectividad le permitirá desplazarse sin problemas a cualquier punto de Copiapó. Este departamento representa una oportunidad única para quienes buscan un hogar funcional, seguro y bien ubicado. No pierda la oportunidad de vivir en un entorno tranquilo y conectado. Contáctenos hoy mismo para agendar una visita y descubrir todo lo que este departamento tiene para ofrecerle. ¡Su nuevo hogar lo espera!

## Más características

# Departamento en Venta – Edificio Jotabeche | Copiapó

<b>Barrio:</b> Colegios (7 min) Supermercado (6 min) Clínicas (12 min) Ciclovía (2 min) Comercio (5 min) Comisaría (8 min) Estación de servicios (3 min) Locomoción colectiva (1 min) Parques (10 min)	<div>✓ Acceso controlado</div> <div>✓ Conserjería</div>	<div>✓ Conserjería</div> <div>✓ Acceso controlado</div>
---	---	---