

Amplio/Estac&Bodega/Metro Manquehue



UF 9.200 / \$365.194.000

📍 Metro Manquehue

🛏 3 dormitorios

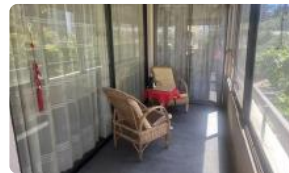
🛏 1 dormitorios en suite

🚿 3 baños

🚗 1 estacionamientos

🏠 115 m² construidos

🌿 6 m² terraza



GlobalBrokers

Amplio/Estac&Bodega/Metro Manquehue

Excelente departamento en un cuarto piso con entrada a amplia sala living y comedor, con salida a terraza de muy buen tamaño, orientación Sur Oriente.

Cocina cerrada que se modifico incorporando mayor conexión a la sala, amoblada y equipada con buenos muebles y encimera cuatro platos, horno, campana, doble lavaplatos. Cuenta con logia , muy buena ventilación.

Tres dormitorios, el principal suite, capacidad para cama king con walking closet y baño completo, con mueble en lavamanos, tina y ducha. Segundo baño igualmente muy amplio, capacidad para cama kink, buen closet en capacidad. Tercer dormitorio capacidad para cama de plaza y media, cómodo con buen closet. Cuenta con un segundo baño completo, con mueble en lavamanos y tina y ducha. Tiene un tercer baño de visitas.

Agradable, espacioso y muy iluminado naturalmente. Pisos de madera, flotante y cerámica.
Cuenta con estacionamiento y bodega. Gastos comunes \$ 250.000.

Edificio de solo 11 pisos año 1995, tranquilo y perfectamente bien mantenido, con sólo tres departamento por piso ,lo que lo hace muy tranquilo y privado. Cuenta con conserjería y control de acceso las 24 horas, cámaras y citófonos. Estacionamiento de visitas. Al no contar con más servicios lo hace bastante más silencioso y tranquilo.

Sector residencial y de edificios corporativos, cercanía a supermercados, centros comerciales como el Apumanque, colegios, universidades, restaurantes, salones de té y cafeterías, clínicas y centros médicos, gimnasios, bancos, tiendas y negocios de barrio.
Cercanía a la estación de metro Manquehue, línea 1 que conecta con toda la red. Por calle Luis Zegers, vías de desplazamiento a todos los sectores.

+ 56 950983907

Solicite información y coordine visita.

Más características

Amplio/Estac&Bodega/Metro Manquehue

Orientación: **Suroriente**
Pisos: **11**
Año construcción: **1995**

- ✓ Baño de visitas
- ✓ Closets
- ✓ Cocina
- ✓ Comedor
- ✓ Dormitorio en suite
- ✓ Living
- ✓ Logia
- ✓ Terraza
- ✓ Walk-in closet
- ✓ Ascensor
- ✓ Estacionamiento de visitas
- ✓ Acceso controlado
- ✓ Conserjería
- ✓ Agua potable
- ✓ Caldera
- ✓ Calefacción Central
- ✓ Conexión para Lavarropas
- ✓ Gas Natural
- ✓ Internet
- ✓ TV por cable
- ✓ Admite mascotas
- ✓ Recepción

- ✓ Acceso controlado
- ✓ Conserjería
- ✓ Agua potable
- ✓ Caldera
- ✓ Calefacción Central
- ✓ Conexión para Lavarropas
- ✓ Gas Natural
- ✓ Internet
- ✓ TV por cable
- ✓ Admite mascotas
- ✓ Recepción
- ✓ Baño de visitas
- ✓ Closets
- ✓ Cocina
- ✓ Comedor
- ✓ Dormitorio en suite
- ✓ Living
- ✓ Logia
- ✓ Terraza
- ✓ Walk-in closet
- ✓ Ascensor
- ✓ Estacionamiento de visitas