

Parcela con vivienda principal, cabaña y oficinas – Alto potencial en Coquimbo



UF 9.500 / \$379.496.500

📍 condominio

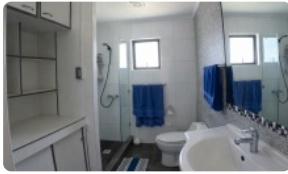
🛏 3 dormitorios

🚿 2 baños

🚗 3 estacionamientos

🏠 262 m² construidos

🌳 5000 m² terreno



Descubra una oportunidad de inversión única en Coquimbo: una extensa parcela con potencial ilimitado, ideal para quienes buscan tranquilidad sin renunciar a la comodidad y la cercanía a la ciudad. Disfrute de vistas panorámicas inigualables y un entorno natural privilegiado, perfecto para construir su hogar soñado o desarrollar un proyecto comercial innovador.

Esta magnífica parcela de 5.145 m² en el prestigioso Condominio San Osvaldo ofrece una vivienda principal de 262 m² con 3 dormitorios y 2 baños, además de construcciones adicionales que incluyen una cabaña acogedora y oficinas funcionales, brindando versatilidad para diversos usos. Cuenta con 3 estacionamientos. La propiedad presenta un estado usado impecable, lista para ser habitada o transformada según sus necesidades y visión. Imagine las posibilidades: desde crear un refugio familiar con amplios jardines hasta establecer un centro de operaciones con espacios de trabajo y recreación. Esta parcela es una lienzos en blanco para plasmar sus ideas.

Ubicada en un condominio consolidado, disfrute de la seguridad y la privacidad que su familia merece, con accesos controlados y un ambiente vecinal tranquilo.

No pierda esta oportunidad excepcional de adquirir una propiedad con un alto potencial de valorización en una ubicación estratégica. Contáctenos hoy mismo para agendar una visita y descubrir todo lo que esta parcela tiene para ofrecerle. ¡Su futuro comienza aquí!



GlobalBrokers

Parcela con vivienda principal, cabaña y oficinas – Alto potencial en Coquimbo

Más características

Barrio:

Metro (0 min)

Colegios (8 min)

Supermercado (5 min)

Clínicas (12 min)

Ciclovía (2 min)

Comercio (3 min)

Comisaría (10 min)

Estación de servicios (7 min)

Locomoción colectiva (1 min)

Parques (5 min)

