

Se arrienda dpto. de dos dormitorios en Isla teja



UF 19,9 / \$790.000

📍 valdivia

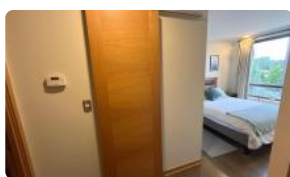
🛏 2 dormitorios

🛏 1 dormitorios en suite

🚿 2 baños

🚗 1 estacionamientos

🏠 70 m² construidos



GlobalBrokers

Se arrienda dpto. de dos dormitorios en Isla teja

Ivonne Aguayo propiedades arrienda departamento en quinto piso en edificio ubicado en Isla Teja, consta de:

Living- comedor.

Terraza.

Cocina americana completamente equipada encimera, horno, campana o extractor y lavavajilla.

Dos dormitorios, principal en suite con walking closet.

Dos Baños completos con tina.

Instalación para lavadora.

Estacionamiento

Bodega.

Departamento con finas terminaciones, buena aislación, calefacción central con radiadores en cada habitación calefacción con caldera a gas.

El edificio posee Conserje, lavandería, gimnasio, áreas verdes, quincho.

Cercano a Colegio Alemán, Universidad Austral campus Isla Teja, cercano a centros comerciales, supermercado, farmacia, banco, restaurantes.

DISPONIBLE A PARTIR DE ABRIL.

NO SE ADMITEN MASCOTAS.

Se paga mes de arriendo + mes de garantía + comisión por corretaje 50% del valor del arriendo, se debe acreditar renta y NO tener Dicom.

Gastos comunes aproximados: **\$100.000**

Más características

Se arrienda dpto. de dos dormitorios en Isla teja

Barrio:

- Colegios (5 min)
- Comercio (5 min)
- Estación de servicios (10 min)
- Locomoción colectiva (5 min)

- ✓ Balcón
- ✓ Closets
- ✓ Cocina
- ✓ Comedor
- ✓ Comedor de diario
- ✓ Dormitorio en suite
- ✓ Living
- ✓ Terraza
- ✓ Walk-in closet
- ✓ Ascensor
- ✓ Estacionamiento de visitas
- ✓ Juegos Infantiles
- ✓ Salón de Fiesta
- ✓ Áreas verdes
- ✓ Conserjería
- ✓ Agua potable
- ✓ Caldera
- ✓ Calefacción Central
- ✓ Conexión para Lavarropas
- ✓ Lavandería
- ✓ Recepción
- ✓ Balcón
- ✓ Closets
- ✓ Cocina
- ✓ Comedor
- ✓ Comedor de diario
- ✓ Dormitorio en suite
- ✓ Living
- ✓ Terraza
- ✓ Walk-in closet
- ✓ Ascensor
- ✓ Estacionamiento de visitas