

SE ARRIENDA CASA SIN MUEBLES



UF 23,9 / \$950.000

📍 AVENIDA OCTAVIO JARA WOLF

🛏 4 dormitorios

🛏 0 dormitorios en suite

🚿 3 baños

🚗 2 estacionamientos

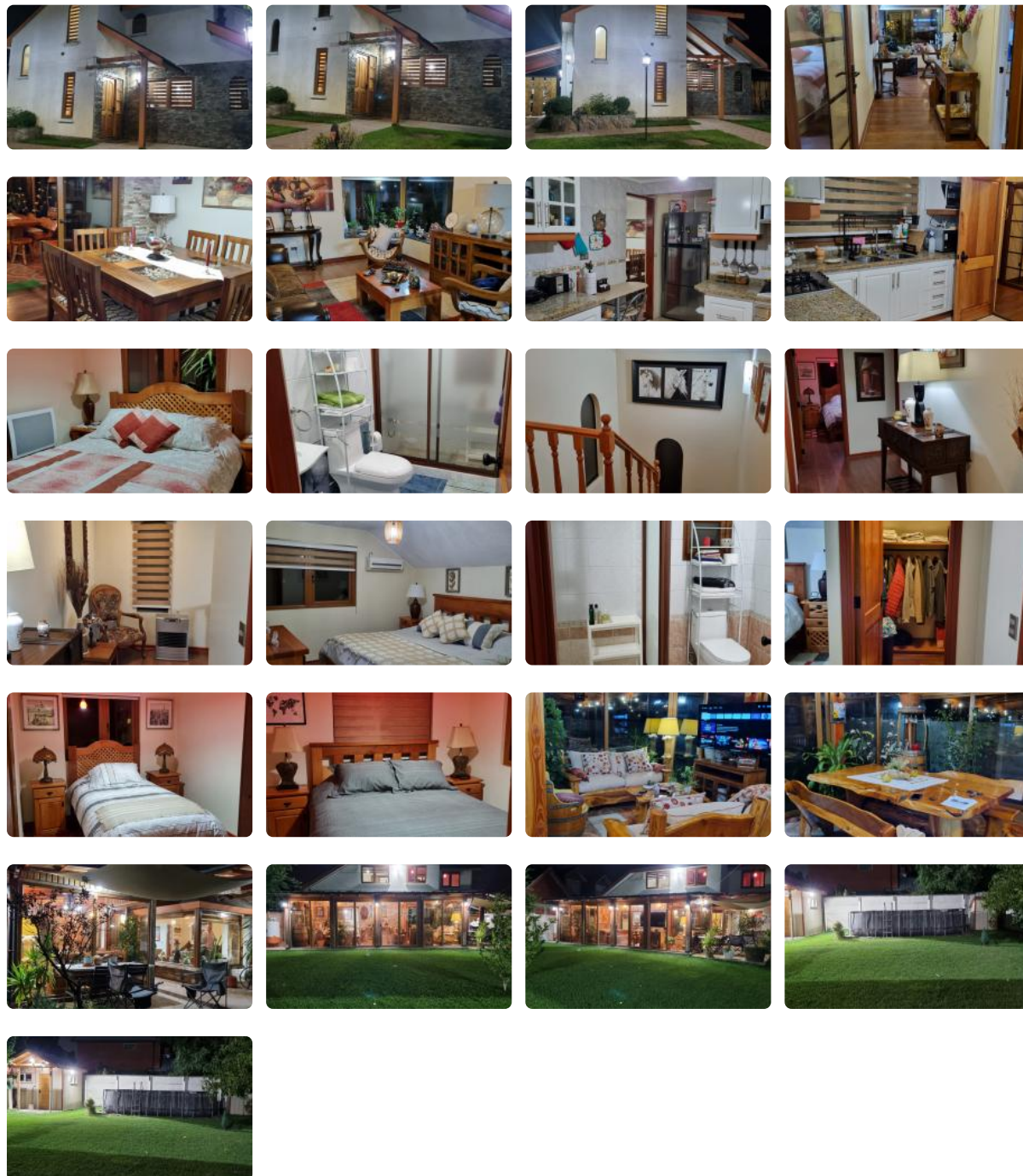
🏠 132 m² construidos

🏠 600 m² terreno



GlobalBrokers

SE ARRIENDA CASA SIN MUEBLES



SE ARRIENDA CASA SIN MUEBLES

SE ARRIENDA

Esta hermosa casa de dos pisos, con una superficie construida de 132 m² en un terreno de 600 m², ofrece 4 amplios dormitorios uno en suite ,3 baños completos, cocina full equipada , amplio living comedor, quincho con hermosos ventanales que dan aun amplio patio con pasto natural y arboles frutales y una gran piscina estructural,casa se encuentra equipada con 2 estufas y 3 aires acondicionados perfecta para familias grandes. Disfrute de la tranquilidad y privacidad que brinda su extenso terreno, con espacio para 2 estacionamientos. Construida en 2005, esta casa usada se encuentra en excelente estado y lista para ser habitada Ubicada en el consolidado sector de Avenida Octavio Jara Wolff, condominio Puertas del Rocio en Los Ángeles, con acceso controlado solo a residentes, esta casa goza de una excelente conectividad y cercanía a servicios esenciales. Encontrará a pocos minutos colegios de prestigio, supermercados, centros comerciales y una amplia oferta de comercio local. La tranquilidad del sector, combinada con la facilidad de acceso a las principales vías de la ciudad, hacen de esta propiedad una opción inigualable.

Gastos comunes aproximados: \$9.999

Más características

SE ARRIENDA CASA SIN MUEBLES

<p>Pisos: 2</p> <p>Año construcción: 2005</p>	<p>Barrio:</p> <p>Colegios (2 min)</p> <p>Supermercado (5 min)</p> <p>Clínicas (8 min)</p> <p>Ciclovía (1 min)</p> <p>Comercio (3 min)</p> <p>Comisaría (7 min)</p> <p>Estación de servicios (4 min)</p> <p>Locomoción colectiva (1 min)</p> <p>Parques (5 min)</p>	<div><div>✓ Bodega</div><div>✓ Closets</div><div>✓ Cocina</div><div>✓ Comedor</div><div>✓ Dormitorio en suite</div><div>✓ Jardín</div><div>✓ Living</div><div>✓ Logia</div><div>✓ Parrilla</div><div>✓ Patio</div><div>✓ Sala de estar</div><div>✓ Terraza</div><div>Condominio cerrado</div><div>✓ Controlado</div><div>✓ Portón automático</div><div>✓ Agua potable</div><div>✓ Aire Acondicionado</div><div>✓ Gas Natural</div></div>	<div><div>✓ Patio</div><div>✓ Sala de estar</div><div>✓ Terraza</div><div>Condominio cerrado</div><div>✓ Controlado</div><div>✓ Portón automático</div><div>✓ Agua potable</div><div>✓ Aire Acondicionado</div><div>✓ Gas Natural</div><div>✓ Bodega</div><div>✓ Closets</div><div>✓ Cocina</div><div>✓ Comedor</div><div>✓ Dormitorio en suite</div><div>✓ Jardín</div><div>✓ Living</div><div>✓ Logia</div><div>✓ Parrilla</div></div>
---	--	--	--