

Venta de Parcela en Lomas de Chesque desde \$47.000.000



UF 1.179,7 / \$47.000.000

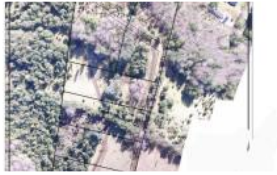
📍 Villarrica

🏠 5000 m² terreno

Forma del terreno: **Irregular**



Venta de Parcela en Lomas de Chesque desde \$47.000.000



- TU PROPIEDAD SERA ENTREGADA A MÁS DE 182 CORREDORAS PARA GESTIONAR LA VENTA
- NO TE LIMITES CON TAN SOLO UNA CORREDORA QUE GESTIONE LA VENTA
- MANTENEMOS A NUESTROS CLIENTES INFORMADOS DE LAS ÚLTIMAS NOVEDADES
- REALIZAMOS PUBLICACIONES EN DIVERSOS PORTALES Y REDES SOCIALES PARA LLEGAR A LA AUDIENCIA

Venta de Parcela en Lomas de Chesque desde \$47.000.000

Descubre la oportunidad de construir tus sueños en un entorno natural privilegiado, con vistas panorámicas inigualables y a un precio excepcional. Invierte en tu futuro y adquiere una parcela en Lomas de Chesque, Villarrica, donde la tranquilidad y la belleza se unen para ofrecerte una calidad de vida superior. Estas exclusivas parcelas de 5000 m² te ofrecen el espacio ideal para diseñar el hogar que siempre has deseado, en un entorno campestre a pocos minutos de la vibrante ciudad de Villarrica. Ubicadas en el sector de Villarrica, estas parcelas nuevas, disponibles para venta, se encuentran en Lomas de Chesque, Ruta S-95 km 14. El acceso es por camino asfaltado, con luz, agua fibra óptica, portón eléctrico y control de vigilancia de entrada.

Si bien las parcelas ofrecen un lienzo en blanco para crear un proyecto a tu medida, ya sea una casa familiar, una residencia de vacaciones o una inversión a largo plazo. Imagina despertar cada mañana rodeado de aire puro, con la majestuosidad de los paisajes lacustres a tu alcance. La zona de Villarrica ofrece una amplia gama de actividades al aire libre, desde deportes acuáticos en el lago Villarrica hasta excursiones a volcanes y parques nacionales. Además, contarás con la cercanía a servicios básicos, comercios y una creciente oferta gastronómica que complementará tu estilo de vida. La conectividad con Villarrica y Licanray es fluida, permitiéndote disfrutar de la tranquilidad del campo sin renunciar a las comodidades de la ciudad. No pierdas esta oportunidad única de invertir en un terreno con gran potencial de valorización en una de las zonas más atractivas de la Región de la Araucanía.

Contamos con Parcelas:

-Residenciales \$47.000.000

-Parcelas Comerciales \$94.000.000.

¡Contáctanos hoy mismo para obtener más información y coordinar una visita!

Más características

Barrio:

Metro (60 min)
Colegios (30 min)
Supermercado (12 min)
Clínicas (45 min)
Ciclovía (5 min)
Comercio (15 min)
Comisaría (25 min)
Estación de servicios (10 min)
Locomoción colectiva (2 min)
Parques (20 min)

✓ Agua potable

✓ Luz eléctrica

✓ Luz eléctrica

✓ Agua potable

