

Impecable/Terraza

Continua/Estac&Bodega/Conectividad



UF 4.500 / \$178.699.500

📍 Portal Ñuñoa

🚗 2 dormitorios

🚗 1 dormitorios en suite

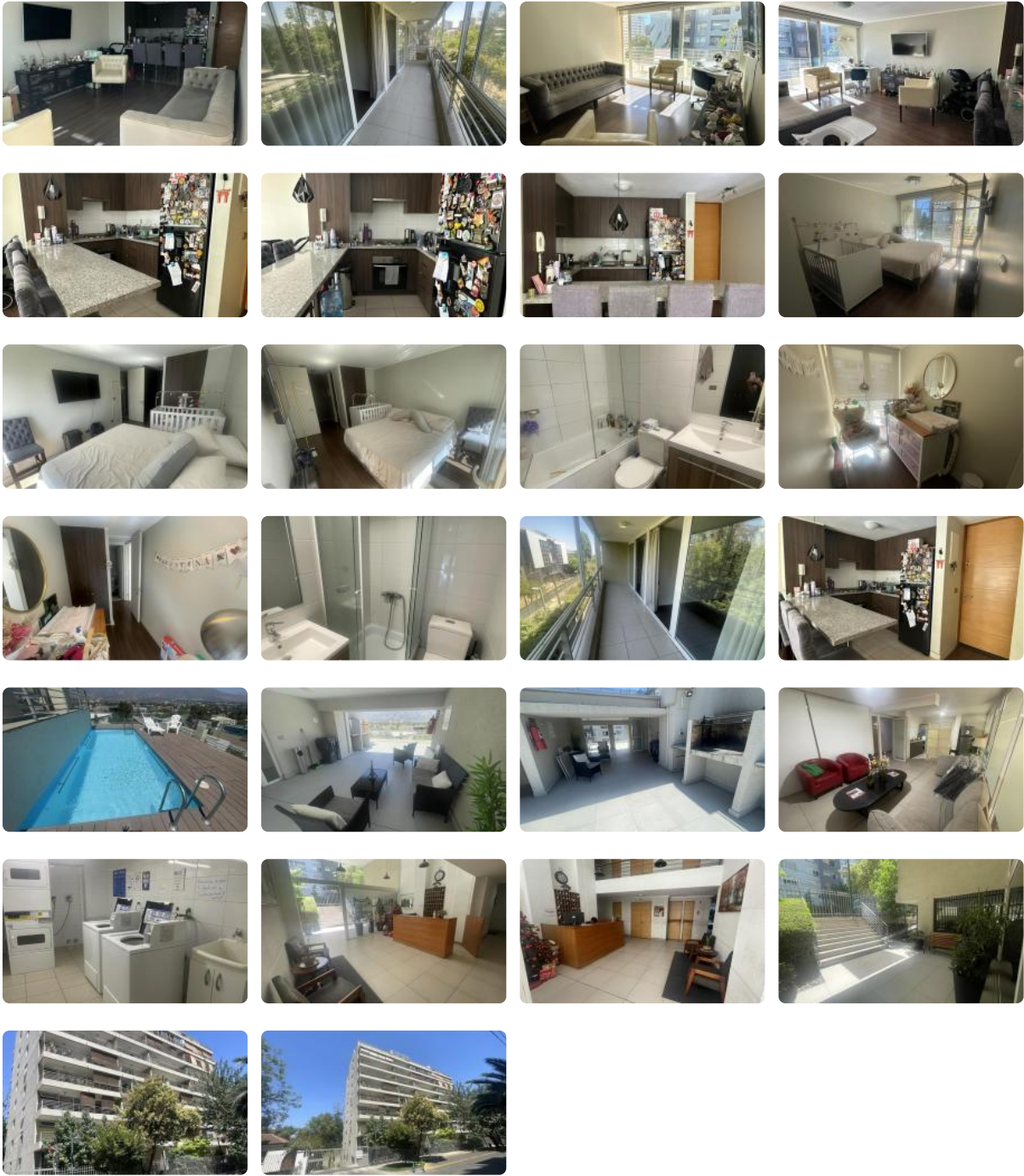
🚗 2 baños

🚗 1 estacionamientos

🚗 60 m² construidos

🚗 7 m² terraza

Impecable/Terraza
Continua/Estac&Bodega/Conectividad



Impecable/Terraza

Continua/Estac&Bodega/Conectividad

Impecable departamento sexto piso, con entrada a living y comedor de excelente tamaño, con grandes ventanales y amplia terraza. Concepto abierto, cocina estilo americana, con muebles y compartimentos, mesón granito, y equipada con encimera, horno, campana. Tiene conexión a lavadora.

Dos habitaciones, dormitorio principal suite, para cama doble king, excelente espacio y ventanales que se abren tambien a la terraza , varios closet con muy buena capacidad para organizar y guardar. Baño amplio, con tina y ducha con mueble en lavamanos. Segunda habitación con capacidad para cama de una plaza, con buen closet, para dormitorio o escritorio, destino más conveniente. Ambos baños con cierre shower door.

Pisos ceramica y flotante. Ventanas termopanel y cubierta con pelicula de espejo unidimensional de vinilo esmeralizado para evitar la visibilidad desde fuera. Se arrienda con estacionamiento y bodega. GGCC \$180.000 mensuales

Unicos dueños, nunca arrendado.

Edificio de 12 pisos, cuenta con conserjeria y control de acceso las 24 horas, cámaras y citófonos. Tiene estacionamiento de visitas, sala de eventos, piscina al aire libre, quincho , lavanderia. Cuenta con grupo electrógeno.

Sector con cercania a amplia oferta de comercio y servicios, a pasos de Portal Ñuñoa, con supermercado Jumbo, cines, cafés, restaurantes, clinicas, Cercano a universidad, colegios. Muy buena conectividad, con importantes vías de acceso a todos los sectores, bastante locomoción por avda Macul, o José Pedro Alessandri y a cinco cuadras aproximadas de las estaciones de metro Chile España linea 3, y estación de metro Estadio Nacional linea 6.

Disponible ahora!!

+ 56 950983907

Solicite información y coordinemos visita.

Gastos comunes aproximados: **\$180.000**

Contribuciones aproximadas: **\$90.000**

Más características

Impecable/Terraza

Continua/Estac&Bodega/Conectividad

Orientación: **Poniente**
Pisos: **12**
Año construcción: **2017**

- ✓ Closets
- ✓ Cocina
- ✓ Comedor
- ✓ Dormitorio en suite
- ✓ Living
- ✓ Piscina
- ✓ Terraza
- ✓ Ascensor
- ✓ Estacionamiento de visitas
- ✓ Salón de eventos
- ✓ Áreas verdes
- ✓ Acceso controlado
- ✓ Conserjería
- ✓ Agua potable
- ✓ Caldera
- ✓ Conexión para Lavarropas
- ✓ Internet
- ✓ TV por cable
- ✓ Admite mascotas
- ✓ Azotea
- ✓ Lavandería
- ✓ Recepción
- ✓ Salón de usos múltiples

- ✓ Conserjería
- ✓ Agua potable
- ✓ Caldera
- ✓ Conexión para Lavarropas
- ✓ Internet
- ✓ TV por cable
- ✓ Admite mascotas
- ✓ Azotea
- ✓ Lavandería
- ✓ Recepción
- ✓ Salón de usos múltiples
- ✓ Closets
- ✓ Cocina
- ✓ Comedor
- ✓ Dormitorio en suite
- ✓ Living
- ✓ Piscina
- ✓ Terraza
- ✓ Ascensor
- ✓ Estacionamiento de visitas
- ✓ Salón de eventos
- ✓ Áreas verdes
- ✓ Acceso controlado