

Departamento cerca metro UC



UF 2.500 / \$99.602.500

📍 Centro

🛏 1 dormitorios

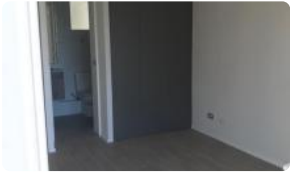
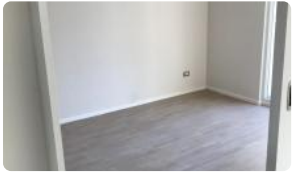
🛏 1 dormitorios en suite

🚿 1 baños

🚗 0 estacionamientos

🏠 35 m² construidos

🌿 7 m² terraza



Departamento cerca metro UC

¡Invierta en su futuro con este funcional departamento en el corazón de Santiago! Ubicado estratégicamente a pasos del Metro UC, esta es una oportunidad única para quienes buscan comodidad, conectividad y un estilo de vida urbano vibrante.

Este acogedor departamento de 35 m² construidos y 42 m² totales, incluyendo una linda terraza, cuenta con 1 dormitorio, 1 baño (en suite) y 1 bodega. Ubicado en el sexto piso de un edificio de 10 pisos, este departamento usado ofrece una distribución inteligente y un ambiente luminoso. Sin estacionamiento, pero con excelente acceso al transporte público, este inmueble es ideal para solteros, estudiantes o inversionistas.

El edificio cuenta con seguridad las 24 horas, brindando tranquilidad y protección a sus residentes. Además, la bodega ofrece espacio adicional para almacenamiento. Con orientación sin especificar, el departamento goza de luz natural durante gran parte del día. Los gastos comunes ascienden a \$55.000.

Su ubicación privilegiada en el centro de Santiago le permite disfrutar de una amplia gama de servicios, comercios, restaurantes y centros culturales a pocos pasos.

La excelente conectividad a través del Metro UC facilita el acceso a cualquier punto de la ciudad. La cercanía a universidades, colegios y hospitales convierte a este departamento en una opción ideal para estudiantes, profesionales jóvenes y familias pequeñas.

No pierda la oportunidad de vivir en un sector dinámico y conectado. ¡Contáctenos hoy mismo para agendar una visita y descubrir todo lo que este departamento tiene para ofrecer!

Gastos comunes aproximados: **\$55.000**

Contribuciones aproximadas: **\$21.000**

Más características



Departamento cerca metro UC

Orientación: **Norte**

Pisos: **10**

Año construcción:
0

Barrio:

Metro (7 min)

Colegios (3 min)

Supermercado (6 min)

Clínicas (15 min)

Ciclovia (4 min)

Comercio (5 min)

Comisaría (12 min)

Estación de servicios (8 min)

Locomoción colectiva (1
min)

Parques (10 min)

- ✓ Balcón
- ✓ Cocina
- ✓ Dormitorio en suite
- ✓ Living
- ✓ Parrilla
- ✓ Ascensor
- ✓ Acceso controlado
- ✓ Conserjería
- ✓ Agua potable
- ✓ Calefacción Central
- Conexión para
- ✓ Lavarropas
- ✓ Gas Natural
- ✓ Internet
- ✓ Línea Telefónica
- ✓ TV por cable

- ✓ Agua potable
- ✓ Calefacción Central
- Conexión para
- ✓ Lavarropas
- ✓ Gas Natural
- ✓ Internet
- ✓ Línea Telefónica
- ✓ TV por cable
- ✓ Balcón
- ✓ Cocina
- ✓ Dormitorio en suite
- ✓ Living
- ✓ Parrilla
- ✓ Ascensor
- ✓ Acceso controlado
- ✓ Conserjería

