

# SE ARRIENDA DPTO EN LOMAS DE SAN SEBASTIÁN - CONCEPCIÓN

## EN ARRIENDO

AV. ANDALIEN, LOMAS DE SAN SEBASTIÁN - CONCEPCIÓN



2 Dorm



2 Baño



1 Esta

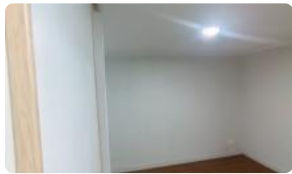


\$540.000

UF 13,6 / \$540.000

Lomas de San Sebastián

- 2 dormitorios
- 1 dormitorios en suite
- 2 baños
- 1 estacionamientos
- 70 m² construidos
- 4 m² terraza



GlobalBrokers

# SE ARRIENDA DPTO EN LOMAS DE SAN SEBASTIÁN - CONCEPCIÓN

Descubre el confort y la seguridad que mereces en este impecable departamento ubicado en el corazón de Lomas de San Sebastián, Concepción. Disfruta de una vida tranquila con acceso a todas las comodidades y servicios que necesitas.

Este acogedor departamento en arriendo cuenta con 70 m<sup>2</sup> construidos, distribuidos inteligentemente para ofrecerte el máximo confort. Dispone de 2 dormitorios, incluyendo un dormitorio en suite, ideal para tu privacidad. Además, cuenta con 2 baños completos, perfectos para familias o compañeros de piso. Incluye un estacionamiento, asegurando la comodidad de tener tu vehículo siempre a mano. Ubicado en el piso 1 este departamento ofrece una excelente distribución y luminosidad.

Entre sus características destacan una terraza de 4 m<sup>2</sup>, perfecta para disfrutar del aire libre y las vistas. La seguridad está garantizada las 24 horas, brindándote tranquilidad y protección. El edificio cuenta con 7 pisos y 5 departamentos por piso, lo que garantiza un ambiente tranquilo y familiar. Su orientación proporciona una iluminación natural óptima durante todo el día.

Lomas de San Sebastián es un sector privilegiado de Concepción, conocido por su excelente conectividad y cercanía a importantes centros comerciales, colegios y servicios. Tendrás a tu alcance todo lo que necesitas para una vida cómoda y práctica. Disfruta de la cercanía a supermercados, restaurantes, áreas verdes y centros de salud, todo a pocos minutos de tu hogar. La excelente conectividad te permitirá desplazarte fácilmente a cualquier punto de la ciudad.

No pierdas la oportunidad de vivir en este maravilloso departamento. Contáctanos hoy mismo para agendar una visita y descubrir tu próximo hogar. ¡Te esperamos!

Gastos comunes aproximados: \$1

## Más características

<div><div>Orientación: <b>Norponiente</b></div><div>Pisos: <b>5</b></div><div>Año construcción: <b>2012</b></div></div>	<div><div>Barrio:</div><div>Colegios (6 min)</div><div>Supermercado (5 min)</div><div>Clínicas (10 min)</div><div>Ciclovía (1 min)</div><div>Comercio (5 min)</div><div>Comisaría (7 min)</div><div>Estación de servicios (4 min)</div><div>Locomoción colectiva (1 min)</div><div>Parques (8 min)</div></div>	<div><div>✓ Cocina</div><div>✓ Comedor</div><div>Dormitorio en suite</div><div>✓ Living</div><div>✓ Piscina</div><div>✓ Ascensor</div><div>✓ Juegos Infantiles</div><div>✓ Áreas verdes</div><div>✓ Conserjería</div></div>	<div><div>✓ Ascensor</div><div>✓ Juegos Infantiles</div><div>✓ Áreas verdes</div><div>✓ Conserjería</div><div>✓ Cocina</div><div>✓ Comedor</div><div>Dormitorio en suite</div><div>✓ Living</div><div>✓ Piscina</div></div>
---	--	---	---