

Arriendo Primera línea Reñaca duplex 3 dormitorios, mejor ubicación sector 2



UF 3 / \$120.000

📍 Reñaca primera línea sector 2

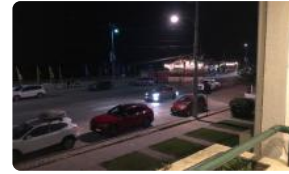
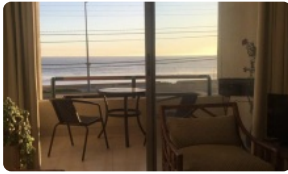
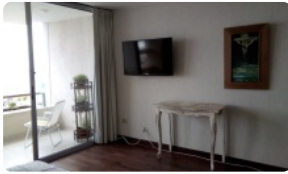
🛏 3 dormitorios

🚿 2 baños

🚗 1 estacionamientos

🏠 74 m² construidos

🌿 15 m² terraza



Arriendo Primera línea Reñaca duplex 3 dormitorios, mejor ubicación sector 2

Disfrute de unas vacaciones inolvidables en este espectacular departamento dúplex en primera línea de Reñaca, Sector 2. Despiértese cada mañana con impresionantes vistas al mar y acceda a la playa en segundos, gozando de una ubicación privilegiada en el corazón de Reñaca.

Este acogedor dúplex de 74 m² construidos y 85 m² de terreno, incluyendo una terraza de 15 m², ofrece comodidad y funcionalidad para toda la familia. Cuenta con 3 dormitorios, 2 baños y 1 estacionamiento, ideal para alojar hasta 6 personas. Construido en 1981 y ubicado en el segundo piso de un edificio de 3 pisos, este departamento ofrece un ambiente familiar y tranquilo, con solo 10 departamentos por piso. La propiedad se encuentra en excelente estado, lista para recibir a sus huéspedes.

Este departamento dúplex ofrece una estadía mínima de 3 noches y está disponible para arriendo temporal. Cuenta con todas las comodidades necesarias para una estadía placentera, incluyendo 6 camas, y un horario de check-in a las 15:00 y check-out a las 13:00. El edificio cuenta con acceso controlado y seguridad, brindando tranquilidad y seguridad a sus ocupantes.

Ubicado en el prestigioso sector 2 de Reñaca, este departamento se encuentra rodeado de una amplia gama de servicios y comodidades. A pocos pasos encontrará restaurantes, cafeterías, tiendas y supermercados, que le permitirán disfrutar de la vida urbana sin renunciar a la tranquilidad de la costa. La excelente conectividad del sector le permitirá acceder fácilmente a otras zonas de Viña del Mar y sus alrededores.

No pierda la oportunidad de vivir una experiencia única en este exclusivo departamento en primera línea de Reñaca. Contáctenos hoy mismo para coordinar su visita y asegurar su estadía.

Más características

Orientación: **Poniente**
Pisos: **3**
Año construcción: **1981**

Barrio:
Metro (25 min)
Colegios (5 min)
Supermercado (3 min)
Clínicas (6 min)
Ciclovía (1 min)
Comercio (1 min)
Comisaría (7 min)
Estación de servicios (5 min)
Locomoción colectiva (1 min)
Parques (1 min)

- ✓ Baño de visitas
- ✓ Closets
- ✓ Cocina
- ✓ Living
- ✓ Terraza
- ✓ Ascensor
- ✓ Menaje de cocina
- ✓ Refrigerador
- ✓ TV
- ✓ Conserjería
- ✓ Agua potable
- ✓ Gas Natural
- ✓ Internet
- ✓ Ambiente familiar
- ✓ Recepción
- ✓ Baño de visitas
- ✓ Closets
- ✓ Cocina
- ✓ Living
- ✓ Terraza
- ✓ Ascensor
- ✓ Menaje de cocina
- ✓ Refrigerador
- ✓ TV
- ✓ Conserjería
- ✓ Agua potable
- ✓ Gas Natural
- ✓ Internet
- ✓ Ambiente familiar
- ✓ Recepción

