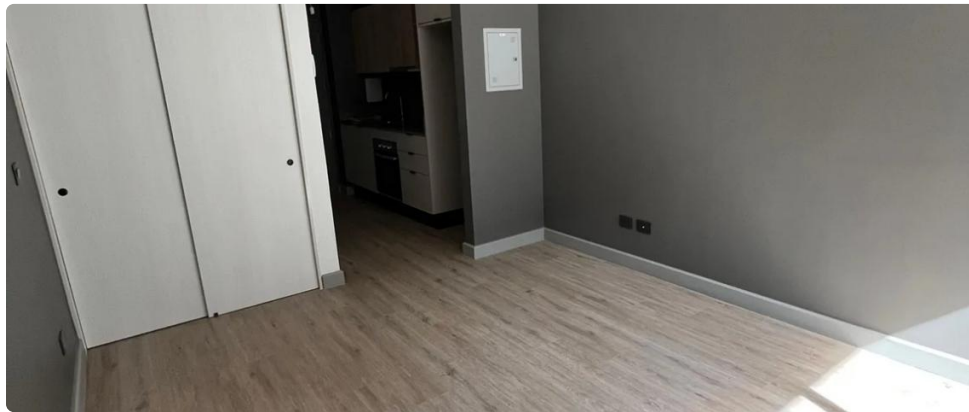


# MONOAMBIENTE - AMOBLADO - METRO SANTA ANA



UF 7,5 / \$300.000

📍 SANTA ANA

🛏 1 dormitorios

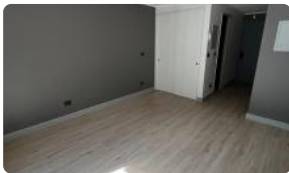
🛏 1 dormitorios en suite

🚿 1 baños

🚗 0 estacionamientos

🏠 28 m<sup>2</sup> construidos

🌿 4 m<sup>2</sup> terraza



GlobalBrokers

# MONOAMBIENTE - AMOBLADO - METRO SANTA ANA

MONOAMBIENTE - AMOBLADO.

1 dorm.

1 baño

28 m² totales

Mobiliario:

-Cocina encimera.

-Horno empotrado.

-Camapana.

-Cama 2 plazas.

-Refrigerador.

-Microondas.

-Cortinas.

-Soporte TV

-Plafones.

Espacios comunes:

- 2 Salones de evento

- Cowork.

- Piscina.

- 4 Quinchos.

- Gimnasio.

- Lavandería.

- Pet SPA. y canil.

- Estacionamiento de visitas.

- Estacionamiento bicicletas.

- Seguridad 24/7

Gastos comunes aprox. \$60.000

\*\*\* Mes Garantía se puede pagar en en 2 cuotas.

Ubicado a media cuadra del metro Santa Ana, cercano a supermercados, farmacias, autopista, restaurantes y comercio.

Orientación norte, muy soleado.

`

Gastos comunes aproximados: **\$60.000**

## Más características

# MONOAMBIENTE - AMOBLADO - METRO SANTA ANA

Año construcción:  
2025

**Barrio:**  
Metro (4 min)  
Colegios (3 min)  
Supermercado (3 min)  
Clínicas (6 min)  
Ciclovía (1 min)  
Comercio (2 min)  
Comisaría (5 min)  
Estación de servicios (4 min)  
Locomoción colectiva (1 min)  
Parques (8 min)

- ✓ Balcón
- ✓ Closets
- ✓ Parrilla
- ✓ Piscina
- ✓ Ascensor
- ✓ Estacionamiento de visitas
- ✓ Gimnasio
- ✓ Juegos Infantiles
- ✓ Salón de eventos
- ✓ Áreas verdes
- ✓ Agua potable
- ✓ Admite mascotas
- ✓ Lavandería
- ✓ Rampa para silla de ruedas
- ✓ Recepción
- ✓ Salón de usos múltiples

- ✓ Salón de eventos
- ✓ Áreas verdes
- ✓ Agua potable
- ✓ Admite mascotas
- ✓ Lavandería
- ✓ Rampa para silla de ruedas
- ✓ Recepción
- ✓ Salón de usos múltiples
- ✓ Balcón
- ✓ Closets
- ✓ Parrilla
- ✓ Piscina
- ✓ Ascensor
- ✓ Estacionamiento de visitas
- ✓ Gimnasio
- ✓ Juegos Infantiles