

Excelente Oportunidad!! Vendo remodelado departamento, cercano metro P. de Valdivia



UF 5.300 / \$213.197.800

📍 La Concepción

🛏 2 dormitorios

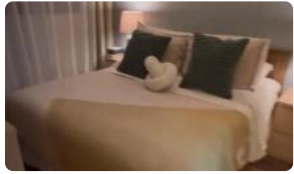
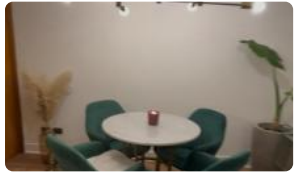
🛏 2 dormitorios en suite

🚿 2 baños

🚗 1 estacionamientos

🏠 52 m² construidos

🌿 5 m² terraza



¡No pierdas esta excelente oportunidad de vivir en Providencia! Disfruta de una vista privilegiada y una ubicación inmejorable, a pasos del Metro Pedro de Valdivia, en este remodelado departamento que ofrece comodidad y estilo. El Segundo dormitorio corresponde donde actualmente va el comedor, se cierra con puertas correderas las que se pueden volver a colocar.

Este hermoso departamento en venta cuenta con 52 m² construidos, distribuidos inteligentemente en dos dormitorios, dos baños incluyendo una suite con ventilación natural. Además, dispone de un estacionamiento y una bodega.

La ubicación es sencillamente inmejorable, en el corazón de Nueva Providencia. A pasos del Metro Pedro de Valdivia, tendrás acceso rápido y fácil a toda la ciudad.

El entorno ofrece una amplia gama de servicios, comercios, restaurantes y colegios de prestigio, facilitando tu vida cotidiana. La conectividad es excelente, con acceso a importantes vías y transporte público.

No dejes pasar esta oportunidad única de adquirir un departamento a un excelente valor

Gastos comunes aproximados: \$100.000

Contribuciones aproximadas: \$147.000

Excelente Oportunidad!! Vendo remodelado departamento, cercano metro P. de Valdivia

Más características

<p>Orientación: Oriente</p> <p>Pisos: 18</p> <p>Año construcción: 2003</p>	<p>Barrio:</p> <p>Metro (4 min)</p> <p>Colegios (8 min)</p> <p>Supermercado (4 min)</p> <p>Clínicas (9 min)</p> <p>Ciclovía (2 min)</p> <p>Comercio (3 min)</p> <p>Comisaría (7 min)</p> <p>Estación de servicios (4 min)</p> <p>Locomoción colectiva (1 min)</p> <p>Parques (5 min)</p>	<ul style="list-style-type: none">✓ Balcón✓ Closets✓ Cocina✓ Comedor✓ Dormitorio en suite✓ Living✓ Terraza✓ Ascensor✓ Gimnasio✓ Salón de eventos✓ Acceso controlado✓ Conserjería✓ Agua potable✓ Caldera✓ Conexión para Lavarropas✓ Admite mascotas✓ Azotea✓ Lavandería✓ Rampa para silla de ruedas✓ Recepción✓ Salón de usos múltiples	<ul style="list-style-type: none">✓ Conserjería✓ Agua potable✓ Caldera✓ Conexión para Lavarropas✓ Admite mascotas✓ Azotea✓ Lavandería✓ Rampa para silla de ruedas✓ Recepción✓ Salón de usos múltiples✓ Balcón✓ Closets✓ Cocina✓ Comedor✓ Dormitorio en suite✓ Living✓ Terraza✓ Ascensor✓ Gimnasio✓ Salón de eventos✓ Acceso controlado
---	---	--	--

