

ARRIENDO LOCAL COMERCIAL CENTRO CONCEPCION

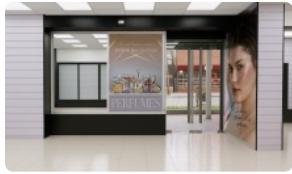


UF 100 / \$4.000.000

📍 CONCEPCION CENTRO

🚽 1 baños

🏠 95 m² construidos



ARRIENDO LOCAL COMERCIAL CENTRO CONCEPCION

Potencie su presencia comercial en el epicentro estratégico de Concepción con este local de alta visibilidad, diseñado para maximizar el flujo de clientes y consolidar su marca. Esta propiedad representa una oportunidad inigualable para establecerse en una de las zonas de mayor dinamismo económico y tránsito peatonal de la Región del Biobío, asegurando una vitrina constante para su negocio.

Ubicado en el corazón comercial de la ciudad, este local comercial en arriendo cuenta con una superficie total construida de 95 metros cuadrados, distribuidos de manera eficiente en una planta única que privilegia la amplitud y la funcionalidad. La propiedad se encuentra en excelente estado de conservación, lista para recibir diversos tipos de rubros comerciales o de servicios que busquen profesionalismo y prestigio en su operación diaria. La distribución interna ha sido optimizada para facilitar la logística operativa y la comodidad tanto de colaboradores como de clientes.

En cuanto a su configuración técnica, el espacio integra un área de atención principal espaciosa y despejada, complementada con un privado u oficina independiente, ideal para labores administrativas, reuniones de gerencia o atención personalizada. Además, dispone de un baño funcional y una bodega interna de gran capacidad, elementos fundamentales que aportan autonomía y soluciones de almacenamiento inmediatas. La versatilidad de sus 95 m² permite una adaptación flexible según los requerimientos específicos de su imagen corporativa y flujo de procesos.

Entre sus características diferenciadoras destaca la solidez de su estructura y la inteligencia en la segregación de ambientes. La bodega dedicada asegura un manejo de inventario ordenado y seguro dentro de las mismas dependencias, mientras que el área de oficina permite separar eficazmente la gestión administrativa del área de ventas o atención al público. El local está diseñado para operar con alta eficiencia, manteniendo gastos comunes sumamente competitivos para la zona, lo que favorece directamente la rentabilidad de su inversión comercial en el centro de la capital regional.

El entorno del inmueble es sencillamente privilegiado para el desarrollo empresarial. Situado en el sector de Concepción Centro, el local se beneficia de una ubicación rodeada de una densa red de servicios esenciales, que incluye las principales instituciones bancarias, oficinas gubernamentales, notarías y un comercio establecido de alto nivel. La conectividad es absoluta, con acceso inmediato a transporte público y las principales arterias viales de la ciudad, garantizando un flujo constante de público objetivo y una accesibilidad inmejorable desde cualquier punto de la zona metropolitana.

Esta es la oportunidad de posicionar su empresa en el punto neurálgico de Concepción, aprovechando una ubicación consolidada y de altísima demanda comercial. Le invitamos a contactar a nuestro equipo de corretaje de propiedades para coordinar una visita técnica y descubrir el potencial real que este espacio ofrece para el crecimiento de su marca. No pierda la posibilidad de establecerse en el mejor sector comercial de la región; contáctenos hoy mismo para recibir asesoría profesional y asegurar su próximo contrato de arriendo.

Gastos comunes aproximados: **\$50.000**

Más características

Pisos: **1**

Barrio:

Metro (11 min)
Colegios (5 min)
Supermercado (4 min)
Clínicas (15 min)
Ciclovía (1 min)
Comercio (1 min)
Comisaría (6 min)
Estación de servicios (8 min)
Locomoción colectiva (1 min)
Parques (3 min)

- ✓ Bodega
- ✓ Agua potable
- ✓ Luz eléctrica

- ✓ Luz eléctrica
- ✓ Bodega
- ✓ Agua potable

