

Se vende departamento en Quinta Normal



UF 1.845,3 / \$75.000.000

📍 Andes de Violeta

🛏 3 dormitorios

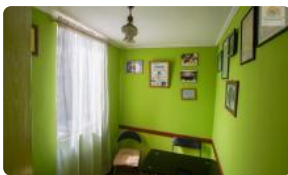
🛏 0 dormitorios en suite

🚿 1 baños

🚗 0 estacionamientos

🏠 50 m² construidos

🏠 0 m² terraza



Se vende departamento en Quinta Normal

Pizarro propiedades los invita a descubrir y maravillarse con esta oportunidad ideal para establecer su hogar en una zona de alta demanda y excelente conectividad en Quinta Normal. Este departamento destaca por su distribución funcional y su ubicación estratégica, ofreciendo una calidad de vida superior para familias y profesionales que buscan comodidad y plusvalía.

Es un departamento nunca usado como habitación, siempre ha sido ocupado como consulta de medicina china.

Presentamos una excelente alternativa habitacional en el consolidado sector de Andes de Violeta, diseñada para optimizar cada metro cuadrado en favor del confort de sus residentes. Esta propiedad, situada en el segundo piso de un edificio de cuatro niveles, cuenta con una superficie total de 50 metros cuadrados, distribuidos de manera inteligente para maximizar la privacidad y el uso de los espacios comunes. La unidad dispone de tres dormitorios amplios, ideales para configurar habitaciones principales, dormitorios infantiles o incluso una oficina privada para teletrabajo, adaptándose perfectamente a las necesidades de la vida moderna. Además, cuenta con un baño completo, equipado con terminaciones funcionales y en excelente estado de mantenimiento.

En cuanto a las especificaciones técnicas del inmueble, destaca su construcción sólida del año 2000, lo que garantiza una estructura robusta y un aislamiento acústico adecuado para la vida en comunidad. Al encontrarse en el segundo nivel de la torre, ofrece un acceso rápido y cómodo, evitando largas esperas en ascensores y facilitando el tránsito diario. El edificio mantiene una escala humana con solo seis departamentos por piso, lo que asegura un entorno tranquilo y seguro para todos sus habitantes. Un aspecto diferenciador de esta propiedad es su eficiencia económica, reflejada en unos gastos comunes controlados de aproximadamente \$70.000, lo que la convierte en una opción sumamente atractiva tanto para residentes finales como para inversionistas que buscan rentabilidad en el mercado de arriendos.

El entorno de la propiedad es otro de sus grandes atributos. Quinta Normal se ha posicionado como una comuna de gran desarrollo urbano, gracias a su cercanía con el centro de Santiago y su excelente infraestructura de servicios. La ubicación en el sector de Andes de Violeta brinda acceso inmediato a una variada oferta de comercio local, supermercados, centros de salud y establecimientos educacionales de prestigio. La conectividad es privilegiada, con múltiples opciones de transporte público y fácil acceso a avenidas principales que conectan rápidamente con el resto de la capital, permitiendo optimizar los tiempos de traslado diarios. Si busca una inversión segura en un barrio con identidad y proyección, esta propiedad es la elección correcta. Le invitamos a conocer este departamento que combina funcionalidad, ubicación estratégica y un entorno residencial consolidado. **Contáctenos hoy mismo para coordinar una visita técnica y recibir asesoría profesional personalizada en su proceso de adquisición.**

Gastos comunes aproximados: \$70.000

Más características

Pisos: 4
Año construcción: 2000

Barrio:
Metro (22 min)
Colegios (5 min)
Supermercado (9 min)
Clínicas (14 min)
Ciclovía (5 min)
Comercio (3 min)
Comisaría (11 min)
Estación de servicios (6 min)
Locomoción colectiva (2 min)
Parques (8 min)

- ✓ Closets
- ✓ Cocina
- ✓ Comedor
- ✓ Living
- ✓ Logia
- ✓ Acceso controlado
- ✓ Conserjería
- ✓ Agua potable
- ✓ Gas Natural
- ✓ Internet
- ✓ TV por cable
- ✓ Recepción