

OFICINA 60 M2 EDIFICIO CENTRO COSTANERA, CONCEPCION



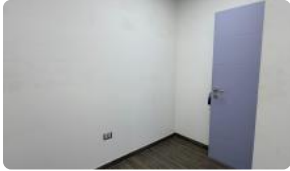
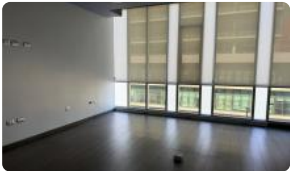
UF 4.950 / \$198.000.000

📍 CONCEPCIÓN

🚽 2 baños

🚗 0 estacionamientos

🏠 60 m² construidos



OFICINA 60 M2 EDIFICIO CENTRO COSTANERA, CONCEPCION

Potencie su presencia corporativa en el núcleo empresarial más vanguardista de Concepción con esta oficina de alto estándar y diseño contemporáneo. Una oportunidad estratégica para inversionistas y profesionales que buscan excelencia, conectividad y plusvalía garantizada en el prestigioso Edificio Centro Costanera.

Esta moderna propiedad, ubicada estratégicamente en el quinto piso del edificio, ofrece un espacio de trabajo optimizado de 60 metros cuadrados construidos, diseñados bajo los más altos estándares de funcionalidad. La distribución interior está pensada para la eficiencia operativa, contando con dos privados amplios y luminosos que permiten establecer despachos ejecutivos, salas de reuniones o estaciones de trabajo colaborativo. Además, la unidad dispone de dos baños independientes, lo que asegura comodidad y privacidad absoluta para su equipo de trabajo y clientes, adaptándose perfectamente a las normativas vigentes para el ejercicio profesional y comercial.

Entre sus características diferenciadoras, destaca la inclusión de una bodega privada, un valor agregado fundamental para el almacenamiento seguro de documentación física o insumos corporativos sin comprometer el espacio de trabajo principal. El Edificio Centro Costanera se posiciona como un referente arquitectónico en la región, ofreciendo sistemas de seguridad avanzados, control de acceso y una infraestructura tecnológica de primer nivel que garantiza la continuidad de sus operaciones. Los gastos comunes reflejan el mantenimiento de un entorno impecable, con áreas comunes de gran categoría que proyectan una imagen de solidez y profesionalismo hacia sus visitantes.

El entorno de la oficina es inmejorable, situándose en una zona de alta demanda y dinamismo económico en Concepción. La ubicación permite una conexión inmediata con las principales vías de transporte y el acceso expedito a servicios críticos como instituciones bancarias, centros judiciales, notarías y una variada oferta gastronómica y comercial. La conectividad con el resto de la intercomuna es fluida, facilitando el traslado de colaboradores y el acceso de clientes desde distintos puntos de la ciudad. Estar en el sector de Costanera significa posicionar su marca en un polo de desarrollo constante, rodeado de otras corporaciones de prestigio y servicios de conveniencia.

Le invitamos a descubrir el lugar donde su empresa alcanzará el siguiente nivel de éxito y visibilidad. Esta oficina representa el equilibrio perfecto entre una ubicación privilegiada y una infraestructura de clase mundial. Para obtener más información sobre las especificaciones técnicas o para coordinar una visita personalizada, le invitamos a ponerse en contacto con nuestro equipo de expertos inmobiliarios. Asegure hoy su espacio en el centro de negocios más importante de la zona.

Gastos comunes aproximados: \$290.000

Más características

Orientación: **Oriente**

Barrio:

Metro (2 min)
Colegios (8 min)
Supermercado (7 min)
Clínicas (10 min)
Ciclovía (1 min)
Comercio (5 min)
Comisaría (6 min)
Estación de servicios (3 min)
Locomoción colectiva (1 min)
Parques (4 min)

- ✓ Ascensor
- ✓ Conserjería
- ✓ Agua potable
- ✓ Aire Acondicionado
- ✓ Luz eléctrica
- ✓ Recepción

- ✓ Aire Acondicionado
- ✓ Luz eléctrica
- ✓ Recepción
- ✓ Ascensor
- ✓ Conserjería
- ✓ Agua potable