

# EN PLENO CENTRO DE LIMACHE



UF 3.993,3 / \$160.000.000

📍 San Francisco de Limache

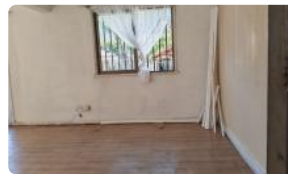
🛏 3 dormitorios

🚿 1 baños

🚗 3 estacionamientos

🏠 82 m<sup>2</sup> construidos

📏 340 m<sup>2</sup> terreno



# EN PLENO CENTRO DE LIMACHE

Descubra la oportunidad de vivir en el corazón estratégico de San Francisco de Limache, en una propiedad que combina amplitud, comodidad y una ubicación privilegiada inigualable. Esta casa destaca por su generoso terreno y su emplazamiento en una zona de alta demanda, ofreciendo un potencial excepcional tanto para fines habitacionales como para proyectos de inversión con excelente plusvalía.

La propiedad cuenta con una construcción sólida de 82 metros cuadrados distribuidos eficientemente en un solo nivel, optimizando cada rincón para brindar funcionalidad. El programa habitacional contempla tres amplios dormitorios, diseñados para asegurar el descanso y la privacidad de toda la familia, junto a un baño completo con ventilación natural. La estructura, que data de 1980, se mantiene en condiciones que permiten una habitabilidad inmediata, destacando por su distribución clara y espacios bien definidos.

Uno de los mayores atributos diferenciadores de esta residencia es su extenso terreno de 340 metros cuadrados totales. Este espacio exterior, difícil de encontrar en zonas tan céntricas, ofrece múltiples posibilidades para proyectar ampliaciones, áreas de quincho, jardines o una piscina. Adicionalmente, la propiedad dispone de una amplia capacidad de estacionamiento con espacio para tres vehículos, garantizando comodidad y seguridad dentro del propio recinto, un factor crítico para la vida urbana moderna.

La ubicación en pleno sector de San Francisco de Limache sitúa a esta propiedad a pasos de una consolidada red de servicios y equipamiento. La conectividad es de primer nivel, con acceso rápido a las principales arterias viales que comunican con Olmué, Quillota y la zona costera de Viña del Mar y Valparaíso. En su entorno inmediato encontrará prestigiosos establecimientos educacionales, centros de salud, supermercados, servicios bancarios y una variada oferta de comercio local, lo que permite realizar la mayoría de las actividades cotidianas a pie en un entorno seguro y tradicional.

Esta es una oportunidad única para adquirir una propiedad con bases sólidas y gran terreno en un sector de alta rotación y constante valorización. Le invitamos a contactar a nuestros asesores inmobiliarios para obtener mayor información, resolver dudas técnicas y coordinar su visita personalizada a esta destacada propiedad en Limache.

## Más características

Orientación: **Norte**

Pisos: **1**

Año construcción: **1980**

### Barrio:

Metro (15 min)

Colegios (5 min)

Supermercado (7 min)

Clínicas (10 min)

Ciclovía (5 min)

Comercio (2 min)

Comisaría (12 min)

Estación de servicios (4 min)

Locomoción colectiva (1 min)

Parques (5 min)

✔ Cocina

✔ Logia

✔ Sala de estar

✔ Walk-in closet

✔ Agua potable

✔ Walk-in closet

✔ Agua potable

✔ Cocina

✔ Logia

✔ Sala de estar

