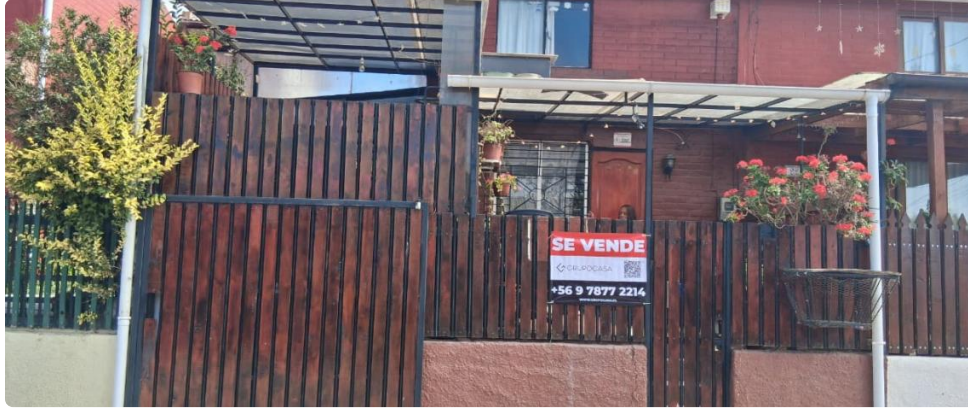


Casa 2 Pisos Concon Centro + un departamento (sin termianar) para inversion



UF 2.071 / \$84.420.173

📍 concon

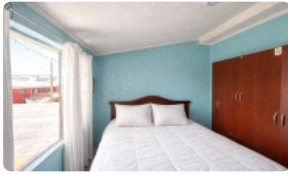
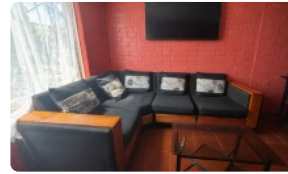
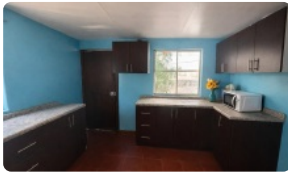
🛏 3 dormitorios

🚿 1 baños

🚗 1 estacionamientos

🏠 76 m² construidos

📏 111 m² terreno



Casa 2 Pisos Concon Centro + un departamento (sin terminar) para inversion

OPORTUNIDAD DE INVERSIÓN EN CONCÓN -CASA + DEPTO INDEPENDIENTE

Casa de dos pisos ubicada en una zona estratégica de Concón, una de las comunas con mayor proyección y alta demanda del litoral central.

Lo más potente de esta propiedad:

Cuenta con una casa principal regularizada y, adicionalmente, un departamento independiente en la parte posterior, ideal para generar ingresos. Perfecto para arriendo y ayudar a pagar el dividendo o como inversión. *Solo falta terminar el baño del departamento.*

Características de la propiedad:

- Terreno de 111,6 m2
- 76,15 m2 construidos, bien distribuidos
- 3 dormitorios
- Living-comedor con excelente iluminación natural
- Cocina grande e independiente
- 1 baño en primer piso
- Estacionamiento para 1 vehículo
- Pequeña terraza

Adicional que marca la diferencia:

- Departamento trasero de 2 pisos
- Entrada completamente independiente
- Ideal para arriendo o uso familiar
- Gran potencial de rentabilidad

Bajos costos fijos:

- Exenta de contribuciones
- Sin gastos comunes

Ubicación estratégica:

- A minutos de playas y borde costero de Concón
- Cercano a comercio, supermercados y servicios
- Acceso a colegios y centros de salud
- Excelente conectividad hacia Reñaca y Viña del Mar

Una propiedad versátil, con alto potencial de valorización y generación de ingresos. Ideal para quienes buscan vivir e invertir en una de las zonas más atractivas de la V Región.

82.500.000 mill aproximadamente

Vende: GrupoCasa

Valentina Jaque B.

+56 9 7877 2214

+56 9 5825 1598

Las Pelargonias 842, oficina 409 - Concón

Gastos comunes aproximados: \$0

Contribuciones aproximadas: \$0

Casa 2 Pisos Concon Centro + un departamento (sin termianar) para inversion

Más características

Pisos: 2

Año construcción: 1995

Barrio:

Metro (14 min)
Colegios (5 min)
Supermercado (10 min)
Clínicas (8 min)
Ciclovía (4 min)
Comercio (7 min)
Comisaría (10 min)
Estación de servicios (5 min)
Locomoción colectiva (5 min)
Parques (2 min)

- ✓ Balcón
- ✓ Bodega
- ✓ Closets
- ✓ Cocina
- ✓ Comedor
- ✓ Jardín
- ✓ Living
- ✓ Logia
- ✓ Parrilla
- ✓ Patio

- ✓ Refrigerador
- ✓ Salón de Fiesta
- ✓ Agua potable
- ✓ Conexión para Lavarropas
- ✓ Gas Natural
- ✓ Generador Eléctrico
- ✓ Internet
- ✓ Línea Telefónica
- ✓ TV por cable

