

# Venta Parcela en Condominio Valle de Pitama 2 casas 7.700mt2 piscina quincho Oportunidad



UF 4.428,7 / \$180.000.000

📍 Valle de Pitama

🛏 8 dormitorios

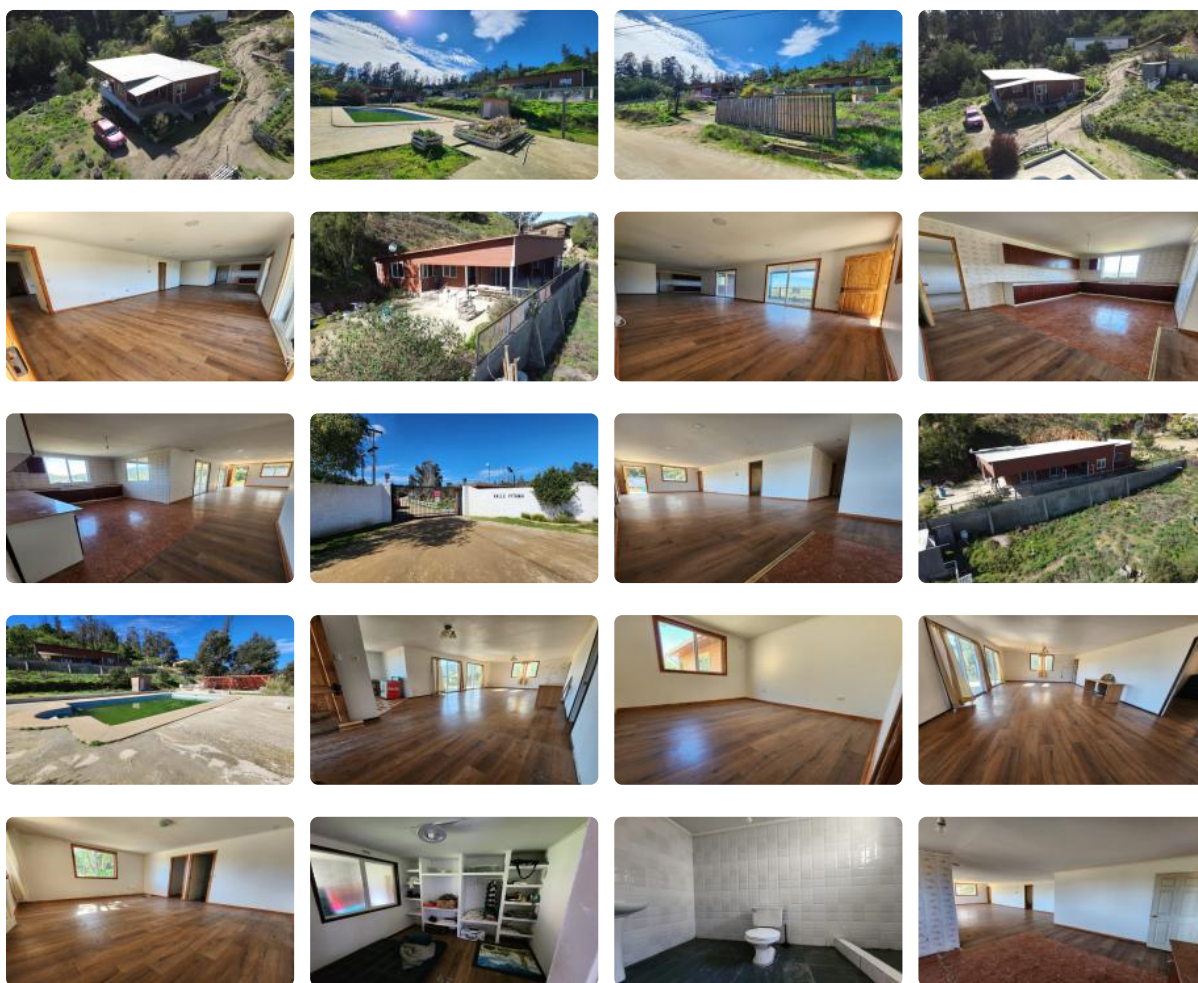
🚿 4 baños

🚗 5 estacionamientos

🏠 380 m<sup>2</sup> construidos

📏 7695 m<sup>2</sup> terreno

Forma del terreno: **Plano**



## PARCELA 7.700 m<sup>2</sup> CON 2 CASAS – PISCINA – VALLE PITAMA (CERCA TUNQUÉN / ALGARROBO)

📄 \$180.000.000 conversable

Se vende hermosa parcela de 7.700 m<sup>2</sup> con 2 casas regularizadas ubicada en Condominio Valle Pitama, sector tranquilo y natural con excelente conectividad hacia Tunquén, Quintay, Algarrobo, Casablanca y Curauma.

Ideal para vivir, segunda vivienda o inversión (dos familias o arriendo).

# Venta Parcela en Condominio Valle de Pitama 2 casas 7.700mt2 piscina quincho Oportunidad

## Condominio cerrado con:

- Acceso controlado
- Seguridad / guardias
- Agua potable
- Luz eléctrica
- Internet disponible

□ Piscina 5 x 10 metros

## CASA 1 – 200 m<sup>2</sup>

- 4 dormitorios
- Dormitorio principal en suite con walk-in closet
- 2 baños completos
- Amplio living comedor
- Cocina amoblada y equipada
- Ventanas termopanel
- Terraza con vista
- Loggia
- Bodegas
- Estacionamientos

## CASA 2 – 180 m<sup>2</sup>

- 4 dormitorios
- Dormitorio principal en suite con walk-in closet
- 2 baños completos
- Amplio living comedor
- Cocina amoblada y equipada
- Ventanas termopanel
- Terraza con vista
- Loggia
- Bodegas
- Estacionamientos

□ Terreno amplio de 7.700 m<sup>2</sup>

□ Entorno natural y tranquilo

□ Excelente opción para descanso o proyecto familiar

□ Valor: \$180.000.000 (conversable)

□ Honorarios corretaje: 2%

# Venta Parcela en Condominio Valle de Pitama 2 casas 7.700mt2 piscina quincho Oportunidad

Francisco Foncea B

Equipo Corredores ProCanje

## Más características

- |   |   |
|---|---|
| <ul style="list-style-type: none"><li>✓ Bodega</li><li>✓ Comedor</li><li>✓ Logia</li><li>✓ Parrilla</li><li>✓ Patio</li><li>✓ Piscina</li><li>✓ Terraza</li></ul> | <ul style="list-style-type: none"><li>✓ Conserjería</li><li>✓ Acceso a internet</li><li>✓ Agua potable</li><li>✓ Luz eléctrica</li><li>✓ Agua de pozo</li><li>✓ Fosa séptica (cloaca)</li></ul> |
|---|---|

