

Casa 6D 4B con Piscina | 240 m² Construidos | 2 Estac. | Sector Los Dominicos – Las Condes



UF 17.630 / \$706.839.590

📍 Los Dominicos

🛏 6 dormitorios

🛏 2 dormitorios en suite

🚿 4 baños

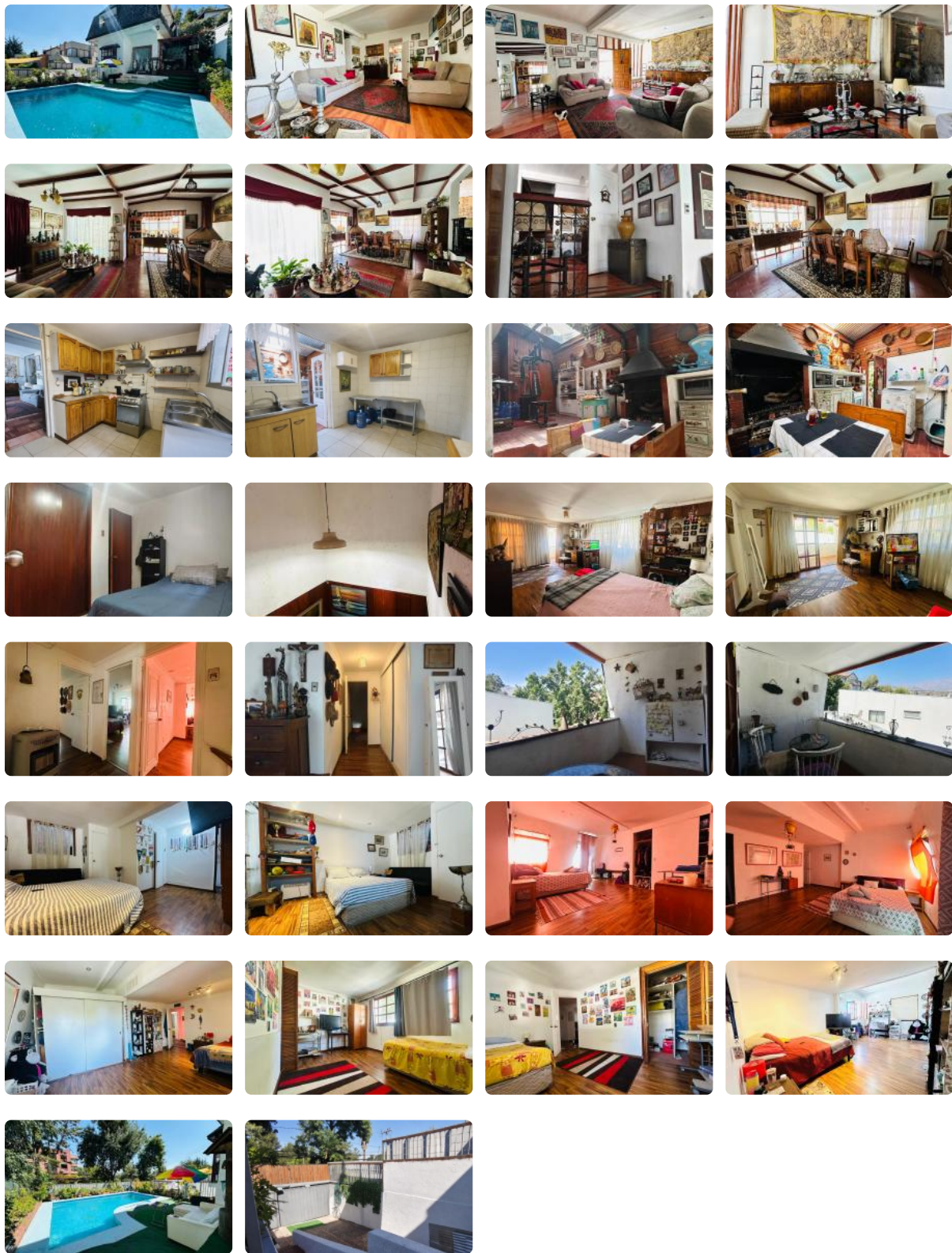
🚗 2 estacionamientos

🏠 240 m² construidos

📏 337 m² terreno



Casa 6D 4B con Piscina | 240 m² Construidos | 2 Estac. | Sector Los Dominicos – Las Condes



Casa 6D 4B con Piscina | 240 m² Construidos | 2 Estac. | Sector Los Dominicos – Las Condes

Amplia casa familiar ubicada en tranquilo sector residencial de Las Condes, cercano a Los Dominicos, con excelente conectividad y gran potencial de modernización.

La propiedad fue construida en 1994 y cuenta con 207 m² construidos en un terreno de 313 m², ofreciendo amplios espacios interiores y exteriores ideales para la vida familiar.

Se distribuye en 3 niveles más un subterráneo, permitiendo separar cómodamente áreas sociales, privadas y de servicio.

5 dormitorios + servicio

3 baños + servicio

Cocina independiente

Living y comedor amplios

Terraza con salida al jardín y Piscina privada

La propiedad cuenta con estacionamiento para 2 vehículos.

Además dispone de jardín y terraza, ideales para disfrutar espacios al aire libre.

Ubicada en sector residencial cercano a Los Dominicos, Las Condes, con acceso a colegios, comercio, servicios, áreas verdes, excelente conectividad a principales avenidas.

Gastos comunes aproximados: \$0

Contribuciones aproximadas: \$400.000

Más características



Casa 6D 4B con Piscina | 240 m² Construidos | 2 Estac. | Sector Los Dominicos – Las Condes

Pisos: 3

Año construcción:
1990

Barrio:

Metro (10 min)
Colegios (5 min)
Supermercado (4 min)
Clínicas (12 min)
Ciclovía (6 min)
Comercio (5 min)
Comisaría (8 min)
Estación de servicios (4 min)
Locomoción colectiva (3 min)
Parques (2 min)

- ✓ Balcón
- ✓ Baño de visitas
- ✓ Bodega
- ✓ Closets
- ✓ Cocina
- ✓ Comedor
- ✓ Comedor de diario
- ✓ Dormitorio en suite
- ✓ Dormitorio y Baño de servicio
- ✓ Living
- ✓ Parrilla
- ✓ Piscina
- ✓ Walk-in closet
- ✓ Áreas verdes
- ✓ Acceso controlado
- ✓ Agua potable
- ✓ Conexión para Lavarropas
- ✓ Gas Natural
- ✓ Living
- ✓ Parrilla
- ✓ Piscina
- ✓ Walk-in closet
- ✓ Áreas verdes
- ✓ Acceso controlado
- ✓ Agua potable
- ✓ Conexión para Lavarropas
- ✓ Gas Natural
- ✓ Living
- ✓ Parrilla
- ✓ Piscina
- ✓ Walk-in closet
- ✓ Áreas verdes
- ✓ Acceso controlado
- ✓ Agua potable
- ✓ Conexión para Lavarropas
- ✓ Gas Natural
- ✓ Living
- ✓ Parrilla
- ✓ Piscina
- ✓ Walk-in closet
- ✓ Áreas verdes
- ✓ Acceso controlado
- ✓ Agua potable
- ✓ Conexión para Lavarropas
- ✓ Gas Natural

