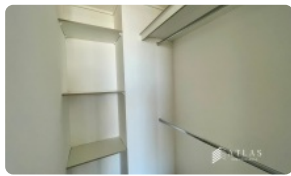
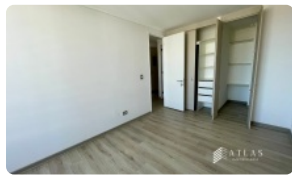
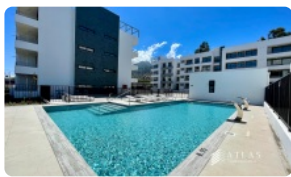
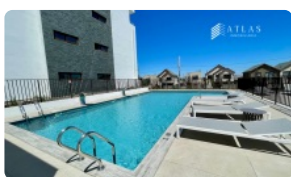


EXCLUSIVO DEPARTAMENTO 2DORM EN ARRIENDO - CONDOMINIO CONTROLADO



UF 11,8 / \$470.000

- 📍 el peral
- 🛏 2 dormitorios
- 🛏 0 dormitorios en suite
- 🚿 1 baños
- 🚗 1 estacionamientos
- 🏠 49 m² construidos
- 🌿 9 m² terraza



EXCLUSIVO DEPARTAMENTO 2DORM EN ARRIENDO - CONDOMINIO CONTROLADO

¡Descubra la experiencia inigualable de estrenar un departamento exclusivo a los pies de la cordillera con la máxima seguridad y confort que su familia merece! Esta propiedad destaca por su ubicación privilegiada en un entorno natural y tranquilo, ofreciendo una calidad de vida superior con entrega inmediata y una relación costo-beneficio excepcional en el mercado actual.

Este moderno departamento a estrenar, con año de construcción 2025, se ubica estratégicamente en el primer piso, facilitando un acceso rápido y cómodo. La propiedad cuenta con una superficie total de 49 m² de construcción perfectamente distribuidos, a los que se suma una espectacular terraza de 9 m², ideal para disfrutar de la vista y el aire fresco de la precordillera. El programa arquitectónico incluye dos dormitorios espaciosos y un baño completo con terminaciones modernas, diseñado para brindar funcionalidad y bienestar a un máximo de tres habitantes.

Entre sus características diferenciadoras, destaca la inclusión de un estacionamiento privado, un valor agregado fundamental para la comodidad diaria. La seguridad es una prioridad en este condominio, contando con vigilancia controlada las 24 horas del día, lo que permite disfrutar de una vida apacible y protegida. Al ser una propiedad nueva, el arrendatario tendrá el privilegio de inaugurar cada espacio, desde sus pisos hasta sus instalaciones sanitarias, garantizando un estándar de higiene y modernidad superior. El gasto común se mantiene en rangos sumamente competitivos, asegurando el mantenimiento óptimo de las áreas comunes y el sistema de seguridad permanente.

El entorno del sector El Peral, en la comuna de Puente Alto, es reconocido por su excelente conectividad y su atmósfera residencial consolidada. La ubicación permite un acceso fluido a importantes arterias viales, centros comerciales, supermercados y una variada oferta de colegios de excelente nivel, permitiendo que la vida familiar se desarrolle con total facilidad. Vivir en esta zona significa disfrutar de la serenidad de la montaña sin alejarse de los servicios urbanos esenciales, logrando el equilibrio perfecto entre naturaleza y ciudad.

Este departamento representa una oportunidad única para quienes buscan calidad, seguridad y un entorno natural privilegiado en la Región Metropolitana. No pierda la posibilidad de habitar un espacio diseñado para el confort contemporáneo en una de las zonas con mayor demanda y plusvalía de la comuna.

Contáctenos hoy mismo para agendar su visita y dar el primer paso hacia su nuevo hogar a los pies de la cordillera.

Gastos comunes aproximados: **\$80.000**

Contribuciones aproximadas: **\$0**

Más características

Orientación:

Poniente

Pisos: **4**

Año construcción:
2025

Barrio:

Metro (18 min)

Colegios (5 min)

Supermercado (5 min)

Clínicas (12 min)

Ciclovía (5 min)

Comercio (4 min)

Comisaría (6 min)

Estación de servicios (4 min)

Locomoción colectiva (3 min)

Parques (5 min)

- ✓ Balcón
- ✓ Baño de visitas
- ✓ Closets
- ✓ Cocina
- ✓ Comedor
- ✓ Dormitorio en suite
- ✓ Dormitorio y Baño de servicio
- ✓ Jardín
- ✓ Living

- ✓ Estacionamiento de visitas
- ✓ Juegos Infantiles
- ✓ Salón de Fiesta
- ✓ Áreas verdes
- ✓ Conserjería
- ✓ Agua potable
- ✓ Conexión para Lavarropas
- ✓ Gas Natural
- ✓ Internet



GlobalBrokers

EXCLUSIVO DEPARTAMENTO 2DORM EN ARRIENDO - CONDOMINIO CONTROLADO

- | | | | |
|--|--|--|---|
| | | <ul style="list-style-type: none">✓ Logia✓ Parrilla✓ Patio✓ Piscina✓ Terraza✓ Walk-in closet✓ AscensorEstacionamiento de visitas✓ Juegos Infantiles✓ Salón de Fiesta✓ Áreas verdes✓ Conserjería✓ Agua potableConexión para Lavarropas✓ Gas Natural✓ Internet✓ Línea Telefónica✓ TV por cable✓ Admite mascotasRampa para silla de ruedas✓ RecepciónSalón de usos múltiples | <ul style="list-style-type: none">✓ Línea Telefónica✓ TV por cable✓ Admite mascotasRampa para silla de ruedas✓ RecepciónSalón de usos múltiples✓ Balcón✓ Baño de visitas✓ Closets✓ Cocina✓ Comedor✓ Dormitorio en suiteDormitorio y Baño de servicio✓ Jardín✓ Living✓ Logia✓ Parrilla✓ Patio✓ Piscina✓ Terraza✓ Walk-in closet✓ Ascensor |
|--|--|--|---|

