

Tu Nuevo Hogar en Lo Prado – Excelente Ubicación



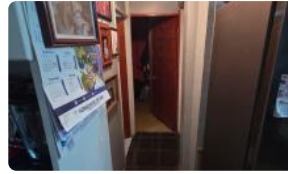
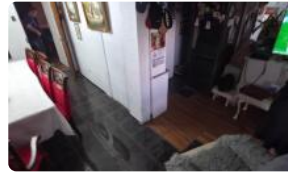
UF 1.612,6 / \$65.000.000

📍 Paula Jaraquemada

🛏 2 dormitorios

🚿 1 baños

🏠 54 m² construidos



Tu Nuevo Hogar en Lo Prado – Excelente Ubicación

Descubra la oportunidad de inversión ideal en una zona privilegiada de Lo Prado, donde la conectividad y la tranquilidad se encuentran en perfecta armonía. Este departamento destaca por su excelente distribución y ubicación estratégica en el sector de Paula Jaraquemada, garantizando una alta plusvalía y calidad de vida para sus residentes.

Esta propiedad en venta cuenta con una superficie total de 54 metros cuadrados construidos, cuidadosamente distribuidos para ofrecer amplitud y funcionalidad en cada uno de sus rincones. Al ingresar, se encuentra con un espacio de living-comedor versátil, diseñado para adaptarse a las necesidades de una vida moderna y familiar. El departamento dispone de dos dormitorios de generosas dimensiones, ambos con excelente entrada de luz natural, y un baño completo equipado con elementos esenciales para la comodidad diaria. La unidad se encuentra situada en el tercer piso de un edificio residencial que se caracteriza por su baja densidad, albergando únicamente cuatro departamentos por piso, lo cual asegura un ambiente de convivencia tranquilo, privado y seguro para todos sus habitantes.

Entre sus características diferenciadoras destaca el óptimo estado de conservación del inmueble, lo que lo convierte en una solución habitacional lista para ser habitada de forma inmediata. La estructura y orientación del edificio favorecen la ventilación cruzada y mantienen una temperatura agradable durante las distintas estaciones del año, optimizando el consumo energético. Vivir en un tercer nivel permite disfrutar de una vista despejada hacia el entorno residencial circundante, proporcionando un refugio de calma y silencio dentro de la dinámica urbana de Santiago. Esta configuración es ideal tanto para inversionistas que buscan rentabilidad como para familias pequeñas que valoran la seguridad y la proximidad a servicios básicos en una comunidad consolidada.

El entorno en la comuna de Lo Prado es inmejorable en términos de equipamiento y conectividad urbana. La propiedad goza de un acceso expedito a las principales redes de transporte público y arterias viales de la capital, facilitando desplazamientos rápidos y eficientes hacia el centro de la ciudad. A pocos minutos de distancia, los propietarios podrán acceder a una variada oferta de servicios que incluye establecimientos educacionales de prestigio, centros de salud, supermercados y comercio local establecido. Además, la presencia de áreas verdes y espacios públicos en las cercanías fomenta un estilo de vida saludable y al aire libre, ideal para la recreación y el esparcimiento familiar en un barrio tradicional y seguro.

Esta es la oportunidad que estaba esperando para consolidar su patrimonio en una de las zonas con mayor proyección habitacional de la Región Metropolitana. Le invitamos a conocer esta propiedad y descubrir por qué representa la mejor opción de compra en el mercado actual por su relación entre calidad, ubicación y metros cuadrados. Contáctenos hoy mismo para agendar una visita técnica y recibir asesoría personalizada por parte de nuestro equipo experto en gestión inmobiliaria. Su nuevo hogar en Lo Prado le espera.

Más características

Orientación: **Norponiente**

Barrio:

Metro (10 min)
Colegios (5 min)
Supermercado (8 min)
Clínicas (10 min)
Ciclovía (5 min)
Comercio (3 min)
Comisaría (12 min)
Estación de servicios (6 min)
Locomoción colectiva (2 min)
Parques (5 min)

- | | |
|----------------|----------------|
| ✓ Cocina | ✓ Agua potable |
| ✓ Comedor | ✓ Internet |
| ✓ Living | ✓ Cocina |
| ✓ Agua potable | ✓ Comedor |
| ✓ Internet | ✓ Living |

