

SE VENDE ESPACIOSA CASA COMDOMINIO DOÑA ISIDORA



UF 11.796,9 / \$470.000.000

📍 Doña Isidora

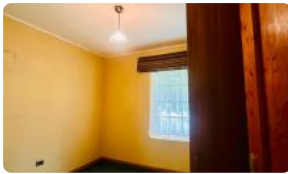
🛏 3 dormitorios

🛏 1 dormitorios en suite

🚿 3 baños

🚗 3 estacionamientos

🏡 2500 m² terreno



SE VENDE ESPACIOSA CASA COMDOMINIO DOÑA ISIDORA

Descubra la armonía perfecta entre amplitud y sofisticación en esta propiedad excepcional, diseñada para quienes buscan un refugio de tranquilidad sin renunciar a la proximidad urbana. Viva la exclusividad y el confort en una de las zonas con mayor plusvalía de Los Ángeles, donde el espacio y la privacidad se unen en una residencia inigualable.

Esta magnífica propiedad se posiciona como una oportunidad extraordinaria en el mercado inmobiliario actual, destacando principalmente por su imponente terreno de 2.500 metros cuadrados. Situada en el prestigioso Condominio Doña Isidora, esta casa ofrece una calidad de vida superior, rodeada de un entorno natural y seguro, ideal para familias que valoran la discreción, el aire puro y el bienestar integral en una ubicación de alta demanda.

Distribución Superior y Espacios Funcionales

La arquitectura de la vivienda, distribuida cuidadosamente en dos niveles, ha sido proyectada para maximizar la entrada de luz natural y optimizar la fluidez entre sus recintos. El programa habitacional es amplio y versátil, diseñado para satisfacer las necesidades de los propietarios más exigentes:

- 3 dormitorios cada uno con excelente iluminación y ventilación natural.
- 1 dormitorio principal en suite, que garantizan privacidad absoluta y un confort excepcional.
- 3 baños con acabados de calidad, distribuidos estratégicamente para dar servicio eficiente a todos los niveles. Adicional dormitorio y baño de servicio.
- Estacionamiento privado con capacidad para 3 vehículos, brindando comodidad y resguardo.

Atributos Diferenciadores y Calidad de Vida

Lo que realmente distingue a esta propiedad es la magnitud de su superficie total. Con 2.500 m² de terreno, las posibilidades son ilimitadas: desde el desarrollo de proyectos de paisajismo y jardines ornamentales, hasta la instalación de una piscina de grandes dimensiones o un quincho de lujo para eventos sociales. La seguridad es un pilar fundamental en este condominio, ofreciendo un entorno controlado y tranquilo, permitiendo que los niños jueguen al aire libre con total confianza. El estado de conservación de la vivienda y la nobleza de sus espacios interiores la convierten en una inversión segura y de largo plazo.

Entorno y Conectividad Estratégica

Ubicada en el consolidado sector de Camino Antuco, la propiedad goza de una ubicación estratégica que equilibra perfectamente la serenidad del campo con la conveniencia de la ciudad. Su excelente conectividad permite un acceso rápido y directo al núcleo urbano de Los Ángeles, facilitando el traslado diario hacia colegios de excelencia, centros comerciales, clínicas y servicios esenciales. Vivir en Condominio Doña Isidora significa pertenecer a una comunidad residencial selecta, en un área que destaca por su crecimiento sostenido y su entorno campestre de alta categoría.

Le invitamos a conocer personalmente esta joya inmobiliaria que redefine el concepto de hogar. No pierda la oportunidad de adquirir una propiedad con este nivel de superficie y seguridad. Contáctenos hoy mismo para agendar una visita guiada y recibir asesoría profesional experta para concretar su próxima inversión en Los Ángeles. Su nuevo estilo de vida le espera.

Gastos comunes aproximados: \$1

Más características

SE VENDE ESPACIOSA CASA COMDOMINIO DOÑA ISIDORA

Pisos: 2

Barrio:

Metro (0 min)
Colegios (5 min)
Supermercado (3 min)
Clínicas (4 min)
Ciclovía (2 min)
Comercio (2 min)
Comisaría (8 min)
Estación de servicios (1 min)
Locomoción colectiva (1 min)
Parques (5 min)

- ✓ Baño de visitas
- ✓ Closets
- ✓ Cocina
- ✓ Comedor
- ✓ Dormitorio en suite
- ✓ Dormitorio y Baño de servicio
- ✓ Jardín
- ✓ Living
- ✓ Logia
- ✓ Piscina
- ✓ Áreas verdes
- ✓ Acceso controlado
- ✓ Condominio cerrado
- ✓ Portón automático

- ✓ Living
- ✓ Logia
- ✓ Piscina
- ✓ Áreas verdes
- ✓ Acceso controlado
- ✓ Condominio cerrado
- ✓ Portón automático
- ✓ Baño de visitas
- ✓ Closets
- ✓ Cocina
- ✓ Comedor
- ✓ Dormitorio en suite
- ✓ Dormitorio y Baño de servicio
- ✓ Jardín

