

# Se arrienda casa sector Los Héroes de Maipú



UF 21,1 / \$850.000

📍 Los Heroes

🛏 3 dormitorios

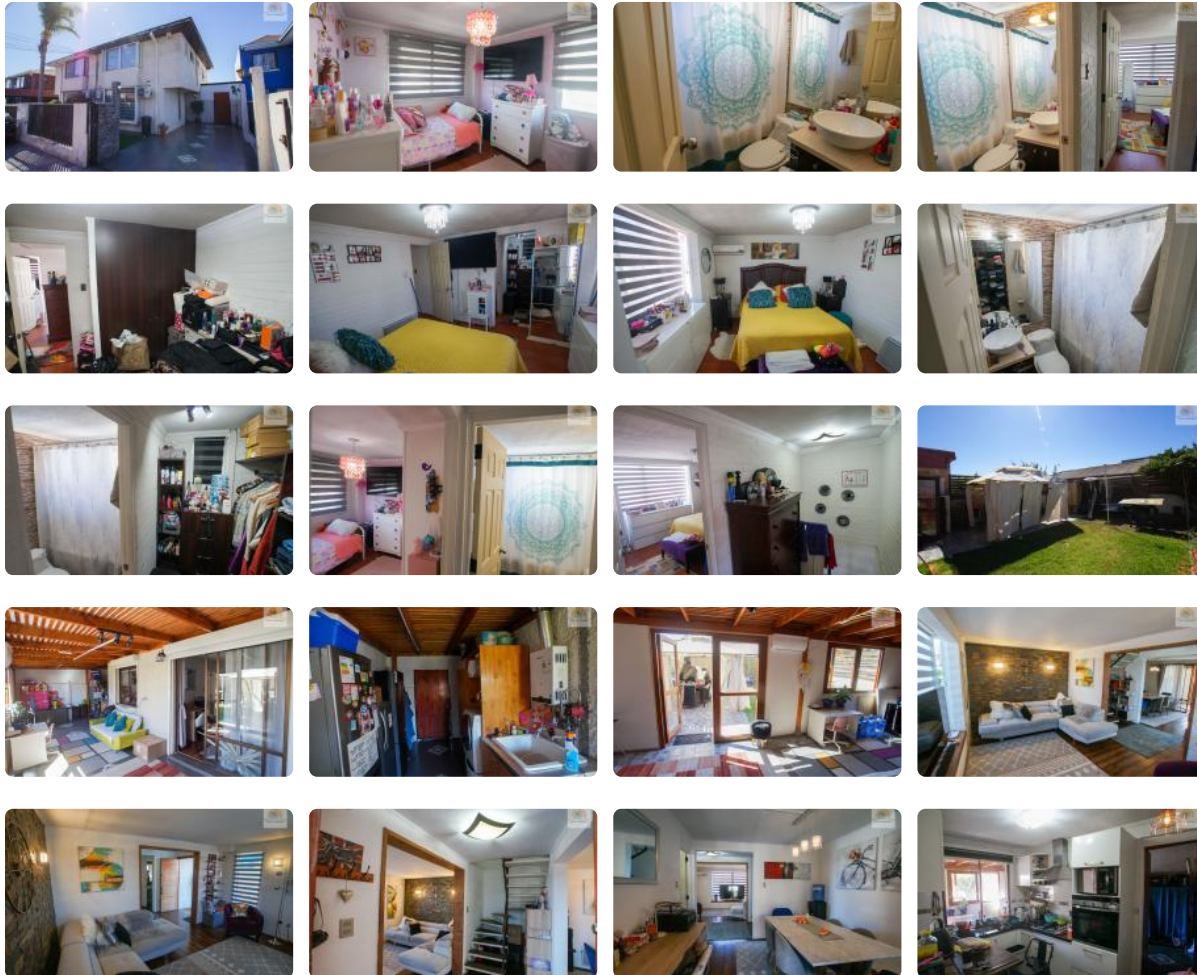
🛏 1 dormitorios en suite

🚿 2 baños

🚗 2 estacionamientos

🏠 90 m<sup>2</sup> construidos

🌳 160 m<sup>2</sup> terreno



# Se arrienda casa sector Los Héroes de Maipú

Pizarro propiedades pone en arriendo una casa donde se combinan la amplitud y seguridad en una de las zonas residenciales más consolidadas y demandadas de Maipú. Pasaje Arturo Godoy, con accesos controlado las 24 horas, muy cerca de Silva carvalho, Avenida tres Poniente, supermercados, banco, comercio, colegios. Esta propiedad destaca por su excelente estado de conservación y una distribución inteligente, diseñada para brindar el máximo bienestar y confort a su familia. Presentamos una excelente oportunidad de arriendo en el exclusivo sector de Los Héroes, Maipú. Esta sólida casa de dos niveles cuenta con una superficie total de 160 m<sup>2</sup> de terreno y 90 m<sup>2</sup> construidos, ofreciendo un espacio generoso tanto en interiores como en exteriores. La propiedad dispone de 3 amplios dormitorios, incluyendo un dormitorio principal en suite que garantiza privacidad y comodidad. Con un total de 2 baños completos, la vivienda está optimizada para la convivencia de hasta 5 habitantes, asegurando funcionalidad en cada rincón.

Entre sus características técnicas, destaca su construcción del año 2000, la cual se mantiene en óptimas condiciones. El área exterior permite el estacionamiento cómodo de 2 vehículos, una ventaja competitiva en la zona. Uno de los mayores atributos de esta propiedad es su sistema de seguridad 24 horas, proporcionando la tranquilidad que su familia merece en un entorno protegido. Además, es importante señalar que la propiedad tiene un costo de gastos comunes de \$0, lo que representa un ahorro significativo mensual,

El entorno del sector Los Héroes es privilegiado por su tranquilidad y carácter residencial. La ubicación estratégica de la casa permite un acceso rápido a las principales vías de conectividad de la comuna, facilitando el traslado hacia diversos puntos de la capital. En sus cercanías encontrará una variada oferta de servicios que incluyen prestigiosos colegios, centros comerciales, supermercados y áreas verdes para la recreación al aire libre, consolidando un estilo de vida urbano pero sereno. Esta propiedad estará disponible a partir del mes de abril, convirtiéndose en la opción ideal para quienes buscan renovar su hogar en un barrio seguro y con excelente plusvalía.

No pierda la oportunidad de vivir en una casa que reúne espacio, seguridad y una ubicación estratégica en Maipú. Le invitamos a contactar a nuestros asesores inmobiliarios para obtener más información y coordinar una visita técnica a la brevedad. Estamos a su disposición para guiarle en cada paso de su próximo arriendo.

Valor \$ 850.000 mil.

En dinero se pide: 1 mes de arriendo, 1 mes de garantía, más la mitad del valor del arriendo por una sola vez, por concepto de pago de comisión de corretaje.

Pizarro propiedades, corredor de propiedades Maipú.

Requisitos para trabajador dependiente, 3 últimas liquidaciones, 12 últimas cotizaciones de Afp, cédula de identidad.

Trabajador independiente, Balances, declaraciones de iva, cédula de identidad.

Dependiendo de los documentos que se tengan a la vista, se podría solicitar Aval.

Se arrienda a través de empresa de corretaje de propiedades. Se cobra comisión.

Gastos comunes aproximados: \$0

Contribuciones aproximadas: \$13.000

# Se arrienda casa sector Los Héroes de Maipú

## Más características

Orientación: **Nororiente**

Pisos: **2**

Año construcción: **2000**

### Barrio:

Metro (18 min)  
Colegios (7 min)  
Supermercado (8 min)  
Clínicas (14 min)  
Ciclovía (5 min)  
Comercio (5 min)  
Comisaría (15 min)  
Estación de servicios (6 min)  
Locomoción colectiva (3 min)  
Parques (5 min)

- ✓ Baño de visitas
- ✓ Bodega
- ✓ Closets
- ✓ Cocina
- ✓ Comedor
- ✓ Dormitorio en suite
- ✓ Home Office
- ✓ Jardín
- ✓ Living
- ✓ Logia
- ✓ Parrilla
- ✓ Patio
- ✓ Play room
- ✓ Sala de estar
- ✓ Walk-in closet
- ✓ Alarma
- ✓ Condominio cerrado
- ✓ Portón automático
- ✓ Agua potable
- ✓ Internet
- ✓ Eléctrico
- ✓ Sólo familia
- ✓ Baño de visitas
- ✓ Bodega
- ✓ Closets
- ✓ Cocina
- ✓ Comedor
- ✓ Dormitorio en suite
- ✓ Home Office
- ✓ Jardín
- ✓ Living
- ✓ Logia
- ✓ Parrilla
- ✓ Patio
- ✓ Play room
- ✓ Sala de estar
- ✓ Walk-in closet
- ✓ Alarma
- ✓ Condominio cerrado
- ✓ Portón automático
- ✓ Agua potable
- ✓ Internet
- ✓ Eléctrico
- ✓ Sólo familia

