

Arriendo Nuevo SEMIAMOBLADO 1D1B+gran terraza y bodega Mall Plaza Vespucio

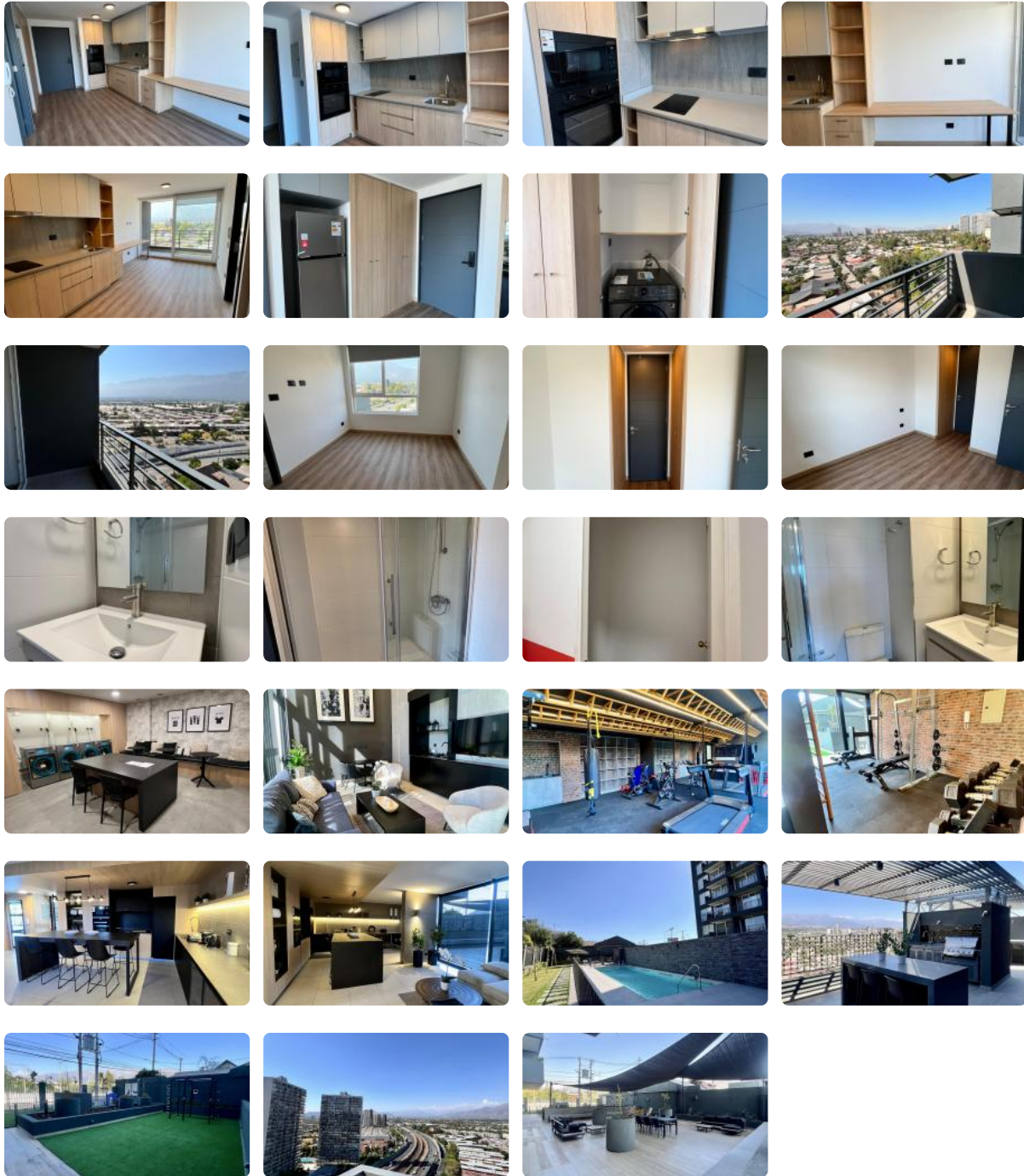


UF 9 / \$360.000

- 📍 Mall plaza vespucio
- 🛏️ 1 dormitorios
- 🛏️ 1 dormitorios en suite
- 🚿 1 baños
- 🚗 0 estacionamientos



Arriendo Nuevo SEMIAMOBLADO 1D1B+gran terraza y bodega Mall Plaza Vespucio



Arriendo Nuevo SEMIAMOBLADO 1D1B+gran terraza y bodega Mall Plaza Vespucio

PROMOCIÓN 360.000 los 3 primeros meses, luego 390.000

¡Estrene hoy mismo un hogar diseñado para el confort y la modernidad en el punto neurálgico de La Florida! Esta propiedad a estrenar destaca por su imponente terraza privada y una conectividad de primer nivel, ideal para quienes buscan calidad de vida y eficiencia urbana.

La propiedad cuenta con una distribución óptima de 1 dormitorio en suite y 1 baño+ bodega.

Uno de los mayores atributos de este departamento es su condición de semiamoblado, lo que facilita una mudanza inmediata y reduce significativamente la inversión inicial en equipamiento. Incluye cocina, campana, hornomicroondas, lavadora, refrigerador, lámparas y cortinas rollers.

La gran terraza es, sin duda, el corazón de la propiedad; un espacio versátil que permite crear un ambiente de relax exterior, perfecto para disfrutar de la vista despejada y el aire libre sin salir de casa.

El edificio Cuenta con sistemas de vigilancia y seguridad las 24 horas del día, acceso controlado y áreas comunes que complementan la rutina diaria.

La ubicación es estratégica y privilegiada dentro de la comuna de La Florida. El departamento se encuentra a solo pasos del Mall Plaza Vespucio, uno de los centros comerciales y de servicios más importantes de la Región Metropolitana, lo que otorga acceso directo a multitiendas, supermercados, cines, centros médicos y una variada oferta gastronómica. En términos de movilidad, la propiedad goza de una conectividad envidiable, situándose en las inmediaciones de las estaciones de Metro Vicuña Mackenna y Metro Macul, facilitando traslados rápidos hacia el centro de Santiago y otros puntos clave de la ciudad a través de la autopista Américo Vespucio.

¡Agenda tu visita!

Gastos comunes aproximados: **\$55.000**

Más características

Arriendo Nuevo SEMIAMOBLADO 1D1B+gran terraza y bodega Mall Plaza Vespucio

Orientación:
Norte

Barrio:

Metro (3 min)
Colegios (7 min)
Supermercado (2 min)
Clínicas (1 min)
Ciclovía (2 min)
Comercio (1 min)
Comisaría (8 min)
Estación de servicios (3 min)
Locomoción colectiva (1 min)
Parques (6 min)

- ✓ Balcón
- ✓ Closets
- ✓ Cocina
- ✓ Dormitorio en suite
- ✓ Living
- ✓ Logia
- ✓ Piscina
- ✓ Terraza
- ✓ Ascensor
- ✓ Estacionamiento de visitas
- ✓ Gimnasio
- ✓ Salón de Fiesta
- ✓ Salón de eventos
- ✓ Áreas verdes
- ✓ Conserjería
- ✓ Agua potable
- ✓ Caldera
- ✓ Conexión para Lavarropas
- ✓ Cowork
- ✓ Admite mascotas
- ✓ Azotea
- ✓ Lavandería
- ✓ Recepción
- ✓ Salón de usos múltiples
- ✓ Balcón
- ✓ Closets
- ✓ Cocina
- ✓ Dormitorio en suite
- ✓ Living
- ✓ Logia
- ✓ Piscina
- ✓ Terraza
- ✓ Ascensor
- ✓ Estacionamiento de visitas
- ✓ Gimnasio
- ✓ Salón de Fiesta

