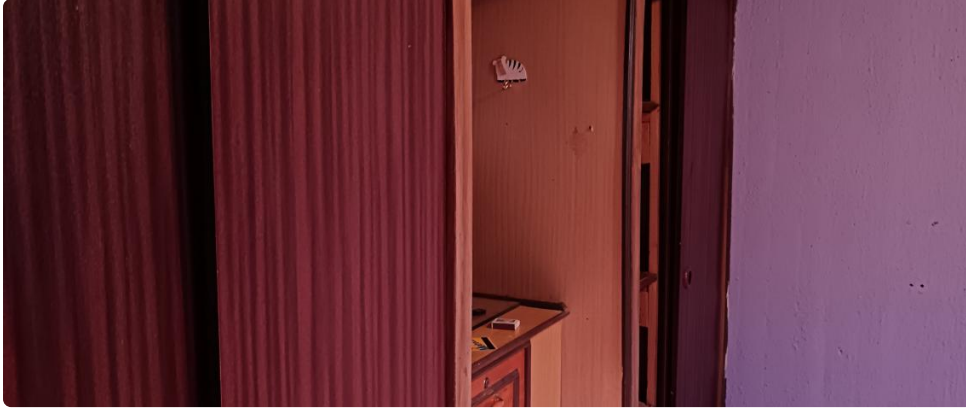


3 D, 1 B, 2 E, Laguna Sur



UF 1.685,7 / \$68.000.000

📍 Laguna sur

🛏 3 dormitorios

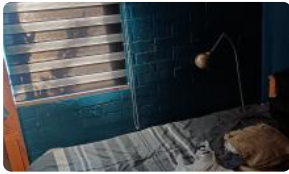
🛏 1 dormitorios en suite

🚿 1 baños

🚗 2 estacionamientos

🏠 65 m² construidos

🌿 0 m² terraza



3 D, 1 B, 2 E, Laguna Sur

Descubra una oportunidad excepcional de inversión y vida familiar en uno de los sectores con mayor plusvalía y conectividad de la comuna de Pudahuel. Este departamento destaca por su equilibrio perfecto entre amplitud, funcionalidad y seguridad, ofreciendo un entorno ideal para quienes buscan calidad de vida en una ubicación estratégica de la capital.

La propiedad se encuentra en el segundo piso de una edificación consolidada, lo que garantiza un acceso cómodo y una distribución eficiente del espacio. Con aproximadamente 65 metros cuadrados construidos, el inmueble dispone de 3 dormitorios luminosos, diseñados para albergar cómodamente a toda la familia. La habitación principal destaca por su orientación y confort, mientras que el baño completo está optimizado para la funcionalidad diaria. El área social, compuesta por un living-comedor acogedor, se presenta como el corazón del hogar, permitiendo una excelente ventilación natural y una iluminación óptima durante gran parte del día.

Entre sus características diferenciadoras, este departamento sobresale por contar con dos estacionamientos privados, una ventaja comparativa significativa para el sector que aporta comodidad y valor a la propiedad. Viva en tranquilidad absoluta. Un aspecto económico sumamente atractivo es el bajo costo de gastos comunes, lo que favorece tanto a residentes como a futuros inversionistas.

El entorno es inmejorable para el desarrollo de la vida urbana moderna. Ubicado en el estratégico sector de Laguna Sur, el departamento goza de una conectividad de primer nivel gracias a su cercanía inmediata con la estación de Metro Laguna Sur (Línea 5) y rápidos accesos a importantes arterias viales como la Autopista Vespucio Norte y la Ruta 68. Los residentes tienen a su disposición una variada oferta de servicios esenciales, incluyendo centros educacionales de prestigio, centros comerciales, ferias locales y centros de salud, todo a una corta distancia a pie, lo que optimiza los tiempos de traslado y mejora el bienestar cotidiano. Esta es la elección ideal para familias que buscan un refugio seguro y bien conectado, o para inversores que buscan un activo inmobiliario de alta demanda. Le invitamos a descubrir el potencial de esta propiedad y a asegurar su patrimonio en un barrio con excelente proyección. Contáctenos hoy mismo para recibir asesoría profesional personalizada y coordinar una visita técnica a su próximo hogar.

Gastos comunes aproximados: **\$40.000**

Contribuciones aproximadas: **\$0**

Más características

3 D, 1 B, 2 E, Laguna Sur

Orientación:

Poniente

Pisos: **5**

Año construcción:

1995

Barrio:

Metro (18 min)

Colegios (8 min)

Supermercado (7 min)

Clínicas (22 min)

Ciclovía (5 min)

Comercio (5 min)

Comisaría (12 min)

Estación de servicios (6 min)

Locomoción colectiva (5 min)

Parques (3 min)

- ✓ Cocina
- ✓ Comedor
- ✓ Comedor de diario
- ✓ Jardín
- ✓ Living
- ✓ Logia
- ✓ Play room
- ✓ Sala de estar
- ✓ Estacionamiento de visitas
- ✓ Juegos Infantiles
- ✓ Áreas verdes
- ✓ Acceso controlado
- ✓ Agua potable
- ✓ Caldera
- ✓ Cisterna
- ✓ Conexión para Lavarropas
- ✓ Gas Natural
- ✓ Generador Eléctrico
- ✓ Internet
- ✓ Línea Telefónica
- ✓ TV por cable
- ✓ Admite mascotas
- ✓ Azotea
- ✓ Lavandería
- ✓ Rampa para silla de ruedas
- ✓ Recepción
- ✓ Cocina
- ✓ Comedor
- ✓ Comedor de diario
- ✓ Jardín
- ✓ Living
- ✓ Logia
- ✓ Play room
- ✓ Sala de estar
- ✓ Estacionamiento de visitas
- ✓ Juegos Infantiles
- ✓ Áreas verdes
- ✓ Acceso controlado
- ✓ Agua potable

