

Terraza Continua/Impecable/Estac&Bodega



UF 20,1 / \$800.000

📍 Barrio Italia

🛏️ 2 dormitorios

🛏️ 1 dormitorios en suite

🚿 2 baños

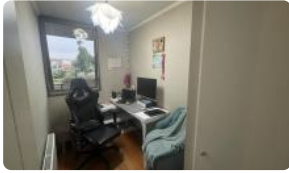
🚗 1 estacionamientos

🏠 64 m² construidos

🌿 4 m² terraza



Terraza Continua/Impecable/Estac&Bodega



Terraza Continua/Impecable/Estac&Bodega

Hermoso departamento de excelente distribución en un segundo piso, con entrada a pequeña recepción y a sala living y comedor de muy buen tamaño y salida a amplia terraza continua en todo el piso, cuenta con malla.

Cocina tradicional, amoblada y equipada con cocina cuatro platos, horno, campana, buenos mesones de granito, y logia aparte, muy buena ventilación.

Tiene dos dormitorios, el principal es suite con capacidad para cama king, salida a terraza, baño completo con tina y ducha y mueble en lavamanos, bastantes closets con muy buena capacidad para organizar y guardar.

Segundo dormitorios más pequeño, con capacidad para cama de una plaza, o destino oficina como se prefiera, con closet, amplia ventana .

Segundo baño igualmente muy cómodo, completo.

Quedan cortinas, pisos son de cerámica y flotante. Cuenta con estacionamiento y bodega en subterráneo.

Gastos comunes varían entre \$125.000 \$ 140.000.

Disponible primeros cinco días de Mayo.

Contrato anual en pesos.

Condominio muy bien cuidado y mantenido año 2016, edificio de solo 7 pisos con conserjes y control de acceso las 24 horas, cámaras y citófonos, cuenta con estacionamiento de visitas,, sala multiuso y eventos.

Sector residencial agradable, seguro y bien conectado, con cercanía a supermercados, colegios, centros médicos, zona turística y gastronómica de Barrio Italia, restaurantes y salones de té, tiendas y negocios de barrio, delivery.

Cercanía a estaciones de metro Monseñor Eyzaguirre línea 3 a 10 minutos en vehículo, y estación de metro Inés de Suárez línea 5 a 15 minutos en vehículo, conectan con toda la red.

Por calle Miguel Claro, vías de desplazamiento a todos los sectores.

+ 56 950983907

Solicite información y coordinemos visita

Gastos comunes aproximados: **\$140.000**

Contribuciones aproximadas: **\$0**

Más características

Terraza Continua/Impecable/Estac&Bodega

Orientación: **Oriente**

Pisos: **7**

Año construcción: **2016**

- ✓ Closets
- ✓ Cocina
- ✓ Comedor
- ✓ Dormitorio en suite
- ✓ Living
- ✓ Logia
- ✓ Terraza
- ✓ Ascensor
- ✓ Estacionamiento de visitas
- ✓ Salón de Fiesta
- ✓ Salón de eventos
- ✓ Áreas verdes
- ✓ Conserjería
- ✓ Agua potable
- ✓ Caldera
- ✓ Conexión para Lavarropas
- ✓ Gas Natural
- ✓ Internet
- ✓ TV por cable
- ✓ Recepción
- ✓ Salón de usos múltiples

- ✓ Áreas verdes
- ✓ Conserjería
- ✓ Agua potable
- ✓ Caldera
- ✓ Conexión para Lavarropas
- ✓ Gas Natural
- ✓ Internet
- ✓ TV por cable
- ✓ Recepción
- ✓ Salón de usos múltiples
- ✓ Closets
- ✓ Cocina
- ✓ Comedor
- ✓ Dormitorio en suite
- ✓ Living
- ✓ Logia
- ✓ Terraza
- ✓ Ascensor
- ✓ Estacionamiento de visitas
- ✓ Salón de Fiesta
- ✓ Salón de eventos

