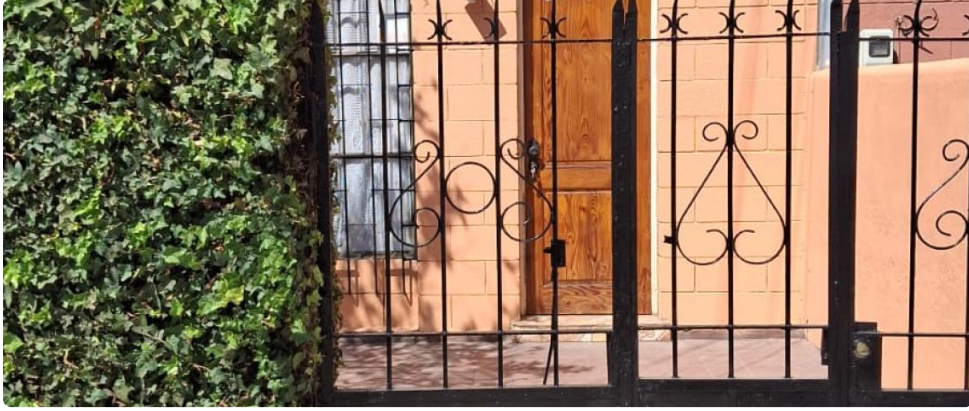


Linda y acogedora casa de dos pisos en Santa Petronila / La Coruña



UF 2.171,1 / \$88.500.000

📍 Santa Petronila

🛏 3 dormitorios

🚿 1 baños

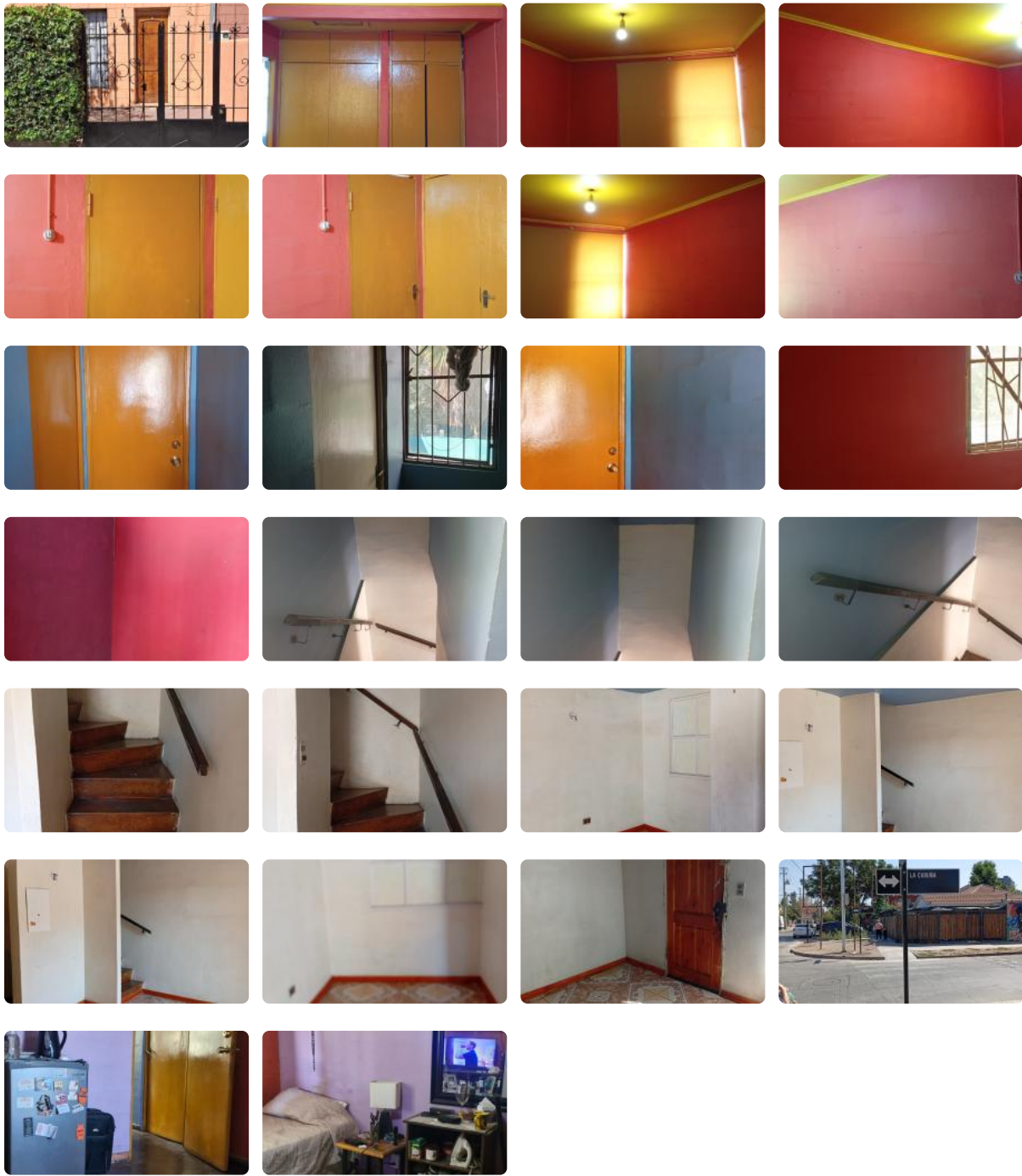
🚗 1 estacionamientos

🏠 86 m² construidos

🌳 83 m² terreno



Linda y acogedora casa de dos pisos en Santa Petronila / La Coruña



Linda y acogedora casa de dos pisos en Santa Petronila / La Coruña

Descubra la oportunidad de adquirir una propiedad excepcional en el consolidado sector de Santa Petronila, Estación Central, ideal para familias que buscan comodidad y plusvalía. Esta acogedora casa destaca por su excelente distribución de espacios y una ubicación estratégica que garantiza una inversión segura y una calidad de vida inigualable en un entorno residencial de gran tradición.

La propiedad cuenta con una superficie total construida de 86 m² emplazada en un terreno de 83 m², ofreciendo un diseño funcional de dos niveles que optimiza cada metro cuadrado para el bienestar de sus habitantes. En su programa interior, dispone de tres amplios dormitorios diseñados para brindar el máximo descanso y privacidad, junto a un baño completo estratégicamente ubicado. Su construcción sólida, que data de 1963, refleja la durabilidad y el carácter noble de las propiedades de la zona, ofreciendo una base robusta para cualquier proyecto habitacional.

Entre sus características diferenciadoras y ventajas competitivas, la vivienda incluye un estacionamiento privado, un activo de alto valor en el sector. Además, la seguridad es un pilar fundamental en esta propiedad, ya que cuenta con vigilancia y control de acceso las 24 horas, permitiendo que usted y su familia disfruten de la tranquilidad que merecen. La orientación de la casa permite una excelente iluminación natural, realzando la calidez de sus ambientes y generando un atmósfera acogedora desde el primer momento.

El entorno de esta propiedad es privilegiado en términos de servicios y conectividad urbana. Situada en el corazón del sector Santa Petronila, los residentes gozan de un acceso inmediato a transporte público y una rápida conexión con las principales arterias viales de la capital. La zona se caracteriza por su cercanía a una variada oferta comercial, establecimientos educacionales de prestigio, centros de salud y áreas verdes, lo que facilita la vida cotidiana y reduce los tiempos de desplazamiento, permitiendo disfrutar más tiempo de calidad en el hogar.

Esta casa representa una opción inmejorable tanto para familias que desean establecer su residencia definitiva en un barrio con identidad, como para inversionistas que buscan un activo con alta demanda y rentabilidad proyectada en la comuna. Le invitamos a conocer personalmente el potencial de esta vivienda y a descubrir por qué es la elección inteligente para su próximo paso inmobiliario. **Contáctenos hoy mismo para agendar su visita y recibir asesoría profesional personalizada sobre esta excelente oportunidad de venta.**

Más características

Pisos: 1

Año construcción: 1963

Barrio:

Metro (9 min)
Colegios (5 min)
Supermercado (8 min)
Clínicas (10 min)
Ciclovía (6 min)
Comercio (3 min)
Comisaría (12 min)
Estación de servicios (4 min)
Locomoción colectiva (2 min)
Parques (5 min)

✓ Closets

✓ Cocina

✓ Comedor

✓ Comedor de diario

✓ Jardín

✓ Living

✓ Patio

✓ Acceso controlado

✓ Condominio cerrado

✓ Agua potable

