

DEPARTAMENTO AL LADO DE INACAP EN ALTOS LOMAS DEL CARMEN PISO 5 EN CONDOMINIO CERRADO



UF 1.882,5 / \$75.000.000

📍 ALTO LOMAS DEL CARMEN

🛏 3 dormitorios

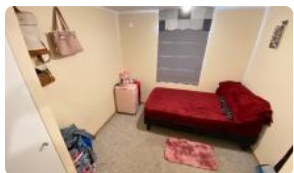
🛏 0 dormitorios en suite

🚿 1 baños

🚗 1 estacionamientos

🏠 57 m² construidos

🌿 6 m² terraza



DEPARTAMENTO AL LADO DE INACAP EN ALTOS LOMAS DEL CARMEN PISO 5 EN CONDOMINIO CERRADO

Descubra la oportunidad de vivir o invertir en un entorno privilegiado con una vista despejada y conectividad inmejorable en el sector de Altos Lomas del Carmen, Temuco. Este departamento combina modernidad y seguridad en un condominio cerrado diseñado para quienes buscan calidad de vida y rentabilidad estratégica en una ubicación de alta demanda.

La propiedad cuenta con una superficie total de 63 metros cuadrados, distribuidos inteligentemente en 57 metros cuadrados construidos y una acogedora terraza de 6 metros cuadrados que permite disfrutar de una hermosa vista panorámica. Emplazado en el quinto piso de una torre moderna construida en el año 2018, el inmueble ofrece tres dormitorios amplios y un baño completo, configurando un espacio ideal tanto para familias como para profesionales que requieren comodidad y funcionalidad. Su diseño destaca por una cocina con estilo que se integra armoniosamente con el área social, complementada por una loggia independiente que optimiza las labores domésticas y el almacenamiento.

En cuanto a las características diferenciadoras y áreas comunes, el condominio ha sido proyectado para ofrecer una experiencia de vida superior y recreativa. Los residentes tienen a su disposición dos amplios quinchos totalmente equipados, ideales para disfrutar de reuniones sociales y celebraciones de fin de semana, además de áreas de juegos infantiles seguras para el esparcimiento familiar. La tranquilidad y el resguardo de su patrimonio están garantizados gracias a un robusto sistema de seguridad con vigilancia las 24 horas y control de acceso. Asimismo, la unidad incluye un estacionamiento privado, lo que añade un valor indispensable de comodidad y seguridad para su vehículo.

El entorno de Altos Lomas del Carmen es reconocido por ser un polo de desarrollo residencial consolidado con excelente conectividad. La ubicación es estratégica, situándose a pasos de la sede de INACAP y sobre la principal vía de transporte del sector, lo que facilita el acceso rápido a servicios esenciales, centros comerciales, colegios y una variada oferta de comercio local. Esta zona de Temuco se caracteriza por su ambiente tranquilo y seguro, asegurando una excelente plusvalía para inversores y una inmejorable calidad de vida para sus habitantes.

No deje pasar esta excelente oportunidad de inversión en una de las áreas con mayor proyección de la capital de la Región de La Araucanía. Contáctenos hoy mismo para coordinar una visita y conocer personalmente todas las ventajas y el potencial que este departamento tiene para ofrecerle. Estamos a su entera disposición para brindarle una asesoría profesional en su próxima adquisición inmobiliaria.

Gastos comunes aproximados: **\$50.000**

Contribuciones aproximadas: **\$0**

Más características

DEPARTAMENTO AL LADO DE INACAP EN ALTOS LOMAS DEL CARMEN PISO 5 EN CONDOMINIO CERRADO

Orientación:

Norponiente

Pisos: 5

Año construcción: 2018

Barrio:

Metro (0 min)

Colegios (5 min)

Supermercado (4 min)

Clínicas (10 min)

Ciclovía (1 min)

Comercio (3 min)

Comisaría (5 min)

Estación de servicios (2 min)

Locomoción colectiva (1 min)

Parques (5 min)

✓ Balcón

✓ Cocina

✓ Comedor

✓ Living

✓ Logia

✓ Estacionamiento de visitas

✓ Juegos Infantiles

✓ Salón de Fiesta

✓ Salón de eventos

✓ Áreas verdes

✓ Acceso controlado

✓ Conserjería

✓ Agua potable

✓ Conexión para Lavarropas

✓ Gas Natural

✓ Admite mascotas

✓ Salón de eventos

✓ Áreas verdes

✓ Acceso controlado

✓ Conserjería

✓ Agua potable

✓ Conexión para Lavarropas

✓ Gas Natural

✓ Admite mascotas

✓ Balcón

✓ Cocina

✓ Comedor

✓ Living

✓ Logia

✓ Estacionamiento de visitas

✓ Juegos Infantiles

✓ Salón de Fiesta

