

Casa en VENTA Placilla, Invica Ampliada techo nuevo Excelente estado 3D+1B+1E



UF 2.158,6 / \$86.000.000

📍 Placilla Invica

🛏 3 dormitorios

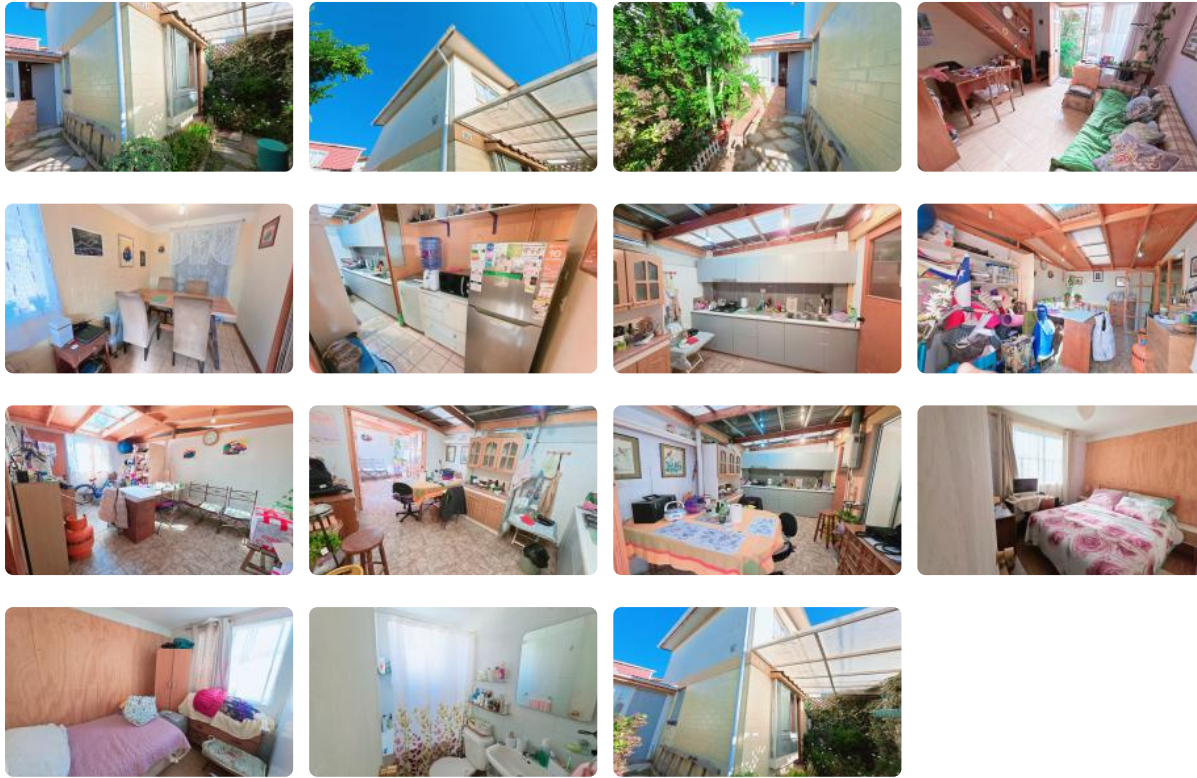
🛏 0 dormitorios en suite

🚿 1 baños

🚗 1 estacionamientos

🏠 65 m² construidos

🌳 81 m² terreno



🏠 ¡Tu nuevo comienzo te espera en Placilla, Valparaíso!

En un entorno tranquilo y familiar, esta acogedora casa en Placilla es la oportunidad perfecta para quienes buscan comodidad, excelente precio y una ubicación estratégica.

Desde el primer momento notarás su **impecable estado de conservación** y una ampliación que optimiza cada espacio, adaptándose a la vida moderna sin perder calidez.

🏠 Características principales:

- 65 m² construidos
- 81 m² de terreno
- 2 dormitorios (pueden ser 3 , ocupando ampliación primer piiso)

Casa en VENTA Placilla, Invica Ampliada techo nuevo Excelente estado 3D+1B+1E

- Sala de estar o tercer dormitorio entrada independiente.
- 1 baño
- 1 estacionamiento
- Cocina ampliada con comedor de diario
- Construcción año 2008
- 2 pisos
- Sin pago de contribuciones
- Sin gastos comunes

Su distribución funcional permite disfrutar de ambientes cómodos y bien aprovechados. Además, el tercer dormitorio puede volver a habilitarse fácilmente, entregando mayor flexibilidad según tus necesidades.

▣ Ubicada en pasaje tranquilo y seguro

Ideal para familias con niños o quienes buscan un entorno residencial con buena convivencia. Aquí encontrarás esa sensación de barrio que muchas personas valoran al momento de elegir hogar.

▣ Conectividad y servicios

Placilla ofrece excelente acceso hacia Valparaíso y la región, con locomoción colectiva fluida y cercanía a:

- Colegios
- Supermercados
- Centros de salud
- Comercio local
- Servicios esenciales

Todo lo que necesitas para el día a día, a pocos minutos.

Esta propiedad no solo es una casa...

Es una oportunidad real de invertir en calidad de vida a un precio accesible.

▣ Agenda tu visita y ven a conocer tu próximo hogar.

Las oportunidades bien ubicadas y en este estado no duran mucho en el mercado.

Francisco Foncea B.

Equipo Corredores ProCanje

Gastos comunes aproximados: \$0

Contribuciones aproximadas: \$0

Casa en VENTA Placilla, Invisa Ampliada techo nuevo Excelente estado 3D+1B+1E

Más características

Orientación:

Norponiente

Pisos: 2

Año construcción: 2008

Barrio:

Metro (25 min)

Colegios (6 min)

Supermercado (5 min)

Clínicas (12 min)

Ciclovía (3 min)

Comercio (5 min)

Comisaría (8 min)

Estación de servicios (7 min)

Locomoción colectiva (1 min)

Parques (10 min)

- ✓ Closets
- ✓ Cocina
- ✓ Comedor
- ✓ Home Office
- ✓ Living
- ✓ Patio
- ✓ Agua potable
- Conexión para Lavarropas
- ✓ Internet
- ✓ Línea Telefónica

- ✓ Patio
- ✓ Agua potable
- Conexión para Lavarropas
- ✓ Internet
- ✓ Línea Telefónica
- ✓ Closets
- ✓ Cocina
- ✓ Comedor
- ✓ Home Office
- ✓ Living

