

# 4D,3B,OFIC,BOD - COND. SANTA MARTA



UF 35,1 / \$1.400.000

📍 Santa Marta

🚗 4 dormitorios

🚗 1 dormitorios en suite

🚿 3 baños

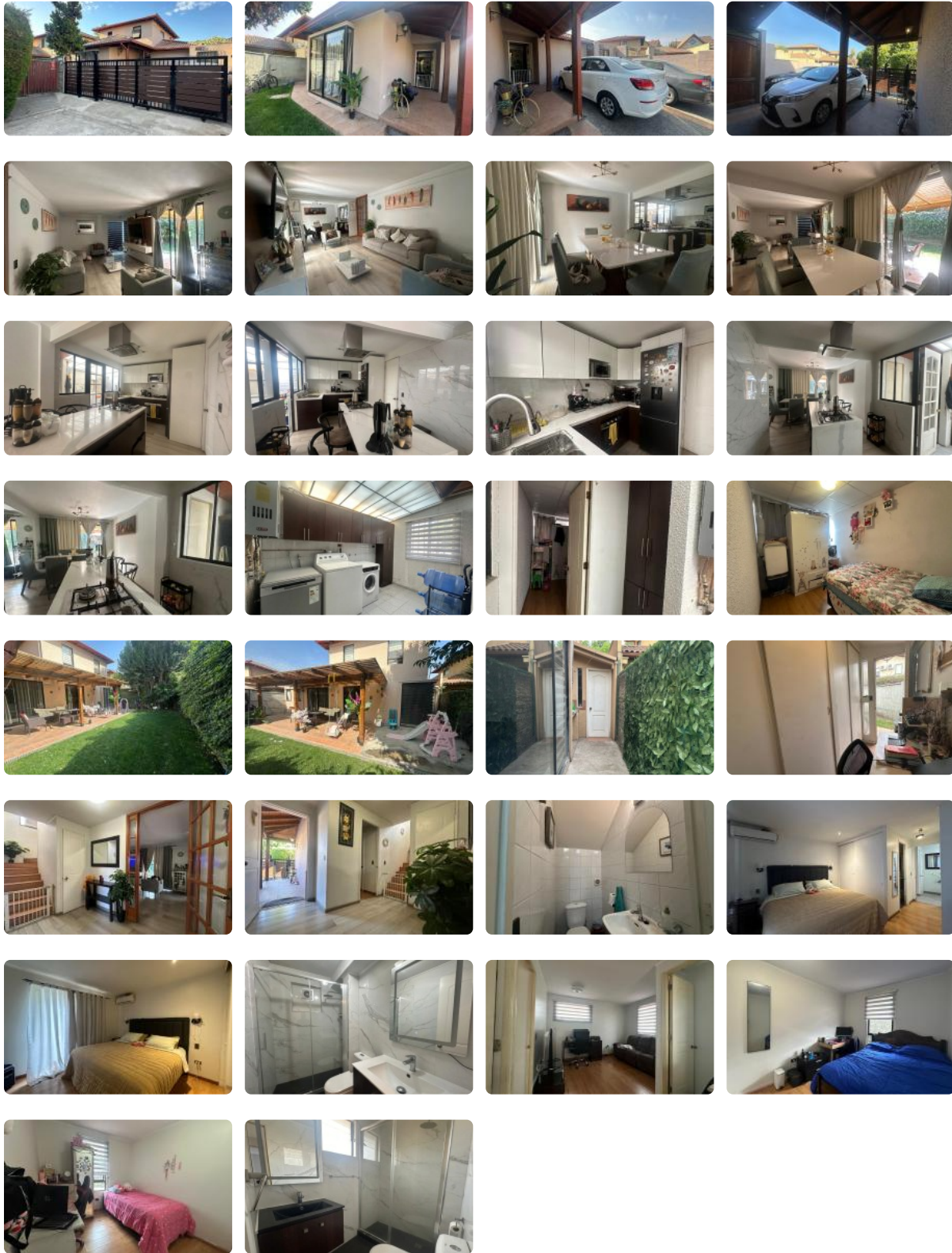
🚗 2 estacionamientos

🏠 150 m<sup>2</sup> construidos

🏠 242 m<sup>2</sup> terreno



# 4D,3B,OFIC,BOD - COND. SANTA MARTA



# 4D,3B,OFIC,BOD - COND. SANTA MARTA

\*\*\* DISPONIBLE PARA HABITAR A PARTIR DEL 1ERO DE JULIO.

En Condominio Santa Marta. Seguridad 24/7.

Antejardin con acceso a mini oficina y con 2 puestos de estacionamiento, portón eléctrico.

Primer piso interior.

Hall de entrada con 1 medio baño de visita.

Living y comedor con concepto abierto amplio con acceso a terraza, piso porcelanato. Se dejan las cortinas roller y panel de tv en living.

Cocina modernizada, comedor diario, amoblada

Logia amplia, dormitorio de servicio.

Rica terraza techada y gran área verde con arboles. Se deja con juego de terraza.

Bodega amplia.

Dormitorio principal con 1 baño en suit principal, dos closets, piso flotante se deja con aire acondicionado inverter.

Entrada techada. En el frente puesto para dos automoviles.

Segundo piso:

Sala de estar + Baño completo, se dejan las cortinas roller.

2 dormitorios amplios con closets piso flotante y cortinas roller.

Gastos comunes bajos \$58.000 aprox.

Areas verdes y parques infantiles dentro del condominio. Seguridad 24/7. Salida rápida a ambas autopistas de ruta 70 hacia las condes y hacia el centro.

Gastos comunes aproximados: **\$58.000**

## Más características

# 4D,3B,OFIC,BOD - COND. SANTA MARTA

Orientación: **Oriente**

Pisos: **2**

Año construcción:

**1998**

**Barrio:**

Metro (10 min)

Colegios (5 min)

Supermercado (7 min)

Clínicas (15 min)

Ciclovía (3 min)

Comercio (8 min)

Comisaría (7 min)

Estación de servicios (5 min)

Locomoción colectiva (3 min)

Parques (2 min)

✓ Baño de visitas

✓ Bodega

✓ Closets

✓ Cocina

✓ Comedor

✓ Dormitorio en suite

✓ Jardín

✓ Living

✓ Logia

✓ Patio

✓ Sala de estar

✓ Terraza

✓ Estacionamiento de visitas

✓ Infantil

✓ Áreas verdes

✓ Condominio cerrado

✓ Controlado

✓ Portón automático

✓ Agua potable

✓ Aire Acondicionado

✓ Conexión para Lavarropas

✓ Gas Natural

✓ Admite mascotas

✓ Desayunador

✓ Estacionamiento de visitas

✓ Infantil

✓ Áreas verdes

✓ Condominio cerrado

✓ Controlado

✓ Portón automático

✓ Agua potable

✓ Aire Acondicionado

✓ Conexión para Lavarropas

✓ Gas Natural

✓ Admite mascotas

✓ Desayunador

✓ Baño de visitas

✓ Bodega

✓ Closets

✓ Cocina

✓ Comedor

✓ Dormitorio en suite

✓ Jardín

✓ Living

✓ Logia

✓ Patio

✓ Sala de estar

✓ Terraza

