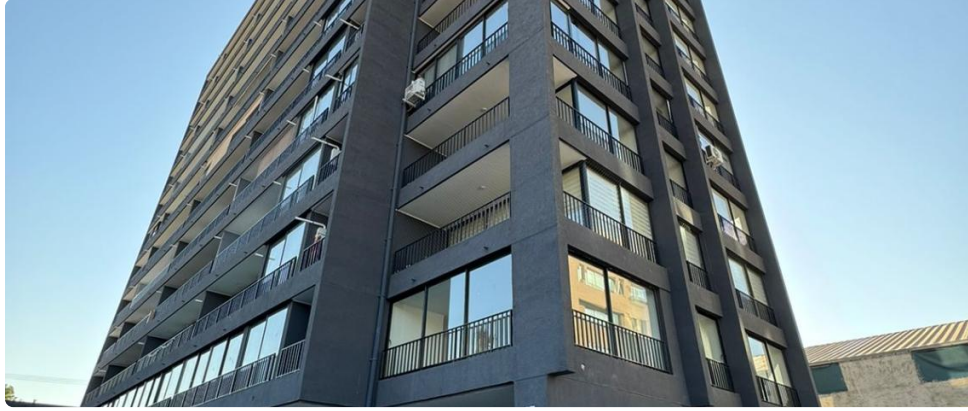


# ARRIENDO DEPTO 2D 2B SAN BERNARDO



UF 13 / \$520.000

📍 Avda Colon entre Maipu y Urmeneta

🛏 2 dormitorios

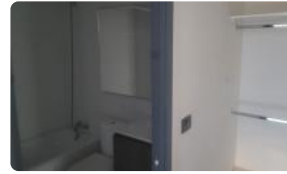
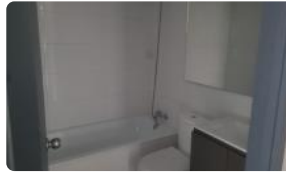
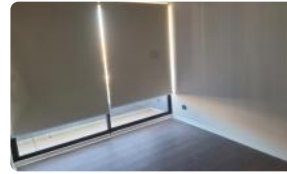
🛏 1 dormitorios en suite

🚿 2 baños

🚗 1 estacionamientos

🏠 45 m<sup>2</sup> construidos

🌿 8 m<sup>2</sup> terraza



# ARRIENDO DEPTO 2D 2B SAN BERNARDO

¡Descubra la experiencia de estrenar un hogar moderno con una vista panorámica inigualable en el corazón de San Bernardo! Este exclusivo departamento nuevo destaca por su diseño funcional y su ubicación estratégica, ideal para quienes buscan confort y conectividad en un entorno seguro.

Presentamos esta propiedad de estreno, año 2023, situada en el piso 13, lo que garantiza una excelente luminosidad natural y una perspectiva despejada de la ciudad. La unidad cuenta con una superficie total de 53 metros cuadrados, distribuidos eficientemente para maximizar cada espacio. El programa interior contempla dos dormitorios bien iluminados, destacando la habitación principal en suite que ofrece la privacidad necesaria para el descanso. Dispone además de dos baños completos con terminaciones modernas y funcionales, adaptándose a las necesidades de una vida contemporánea.

Uno de los grandes atractivos de este departamento es su terraza de 8 metros cuadrados, un espacio ideal para el esparcimiento y la relajación. La propiedad ha sido diseñada bajo estándares actuales de construcción, asegurando eficiencia y comodidad en sus 45 metros cuadrados construidos. Pensando en la comodidad de sus residentes, el arriendo incluye un estacionamiento privado y una bodega, elementos altamente valorados en el mercado inmobiliario actual. La seguridad es un pilar fundamental en este edificio, contando con servicio de vigilancia las 24 horas del día y acceso controlado, brindando tranquilidad a usted y su familia.

La ubicación es privilegiada, situándose en el sector de Avenida Colón, una de las arterias más importantes de San Bernardo. Esta localización estratégica entre las calles Maipú y Urmeneta asegura una conectividad de primer nivel con el resto de la Región Metropolitana. En el entorno inmediato, los residentes encontrarán una completa oferta de servicios que incluye supermercados, centros comerciales, instituciones bancarias y una amplia variedad de comercios locales. Además, la zona se caracteriza por su cercanía a establecimientos educacionales y centros de salud, consolidando un barrio que permite resolver todas las necesidades cotidianas a solo minutos de distancia.

Esta es una oportunidad única para quienes buscan un departamento a estrenar con disponibilidad inmediata en una zona de alta plusvalía y desarrollo. Le invitamos a coordinar una visita con nuestro equipo de profesionales para conocer de cerca las ventajas de esta propiedad. No pierda la posibilidad de vivir en un entorno moderno, seguro y conectado. Contáctenos hoy mismo para recibir asesoría personalizada y dar el siguiente paso hacia su nuevo hogar.

Gastos comunes aproximados: **\$120.000**

## Más características

# ARRIENDO DEPTO 2D 2B SAN BERNARDO

Orientación:

**Poniente**

Pisos: **11**

Año construcción:  
**2023**

**Barrio:**

Metro (12 min)

Colegios (5 min)

Supermercado (5 min)

Clínicas (8 min)

Ciclovía (2 min)

Comercio (2 min)

Comisaría (7 min)

Estación de servicios (3 min)

Locomoción colectiva (1 min)

Parques (4 min)

- ✓ Balcón
- ✓ Baño de visitas
- ✓ Closets
- ✓ Cocina
- ✓ Comedor
- ✓ Dormitorio en suite
- ✓ Living
- ✓ Terraza
- ✓ Walk-in closet
- ✓ Ascensor
- ✓ Estacionamiento de visitas
- ✓ Gimnasio
- ✓ Salón de eventos
- ✓ Conserjería
- ✓ Agua potable
- ✓ Conexión para Lavarropas
- ✓ Salón de usos múltiples

- ✓ Ascensor
- ✓ Estacionamiento de visitas
- ✓ Gimnasio
- ✓ Salón de eventos
- ✓ Conserjería
- ✓ Agua potable
- ✓ Conexión para Lavarropas
- ✓ Salón de usos múltiples
- ✓ Balcón
- ✓ Baño de visitas
- ✓ Closets
- ✓ Cocina
- ✓ Comedor
- ✓ Dormitorio en suite
- ✓ Living
- ✓ Terraza
- ✓ Walk-in closet

