

Hermosa casa en Condominio Alto del Cruces



UF 12.500 / \$509.537.500

📍 TOROBAYO

🛏️ 5 dormitorios

🛏️ 1 dormitorios en suite

🚿 4 baños

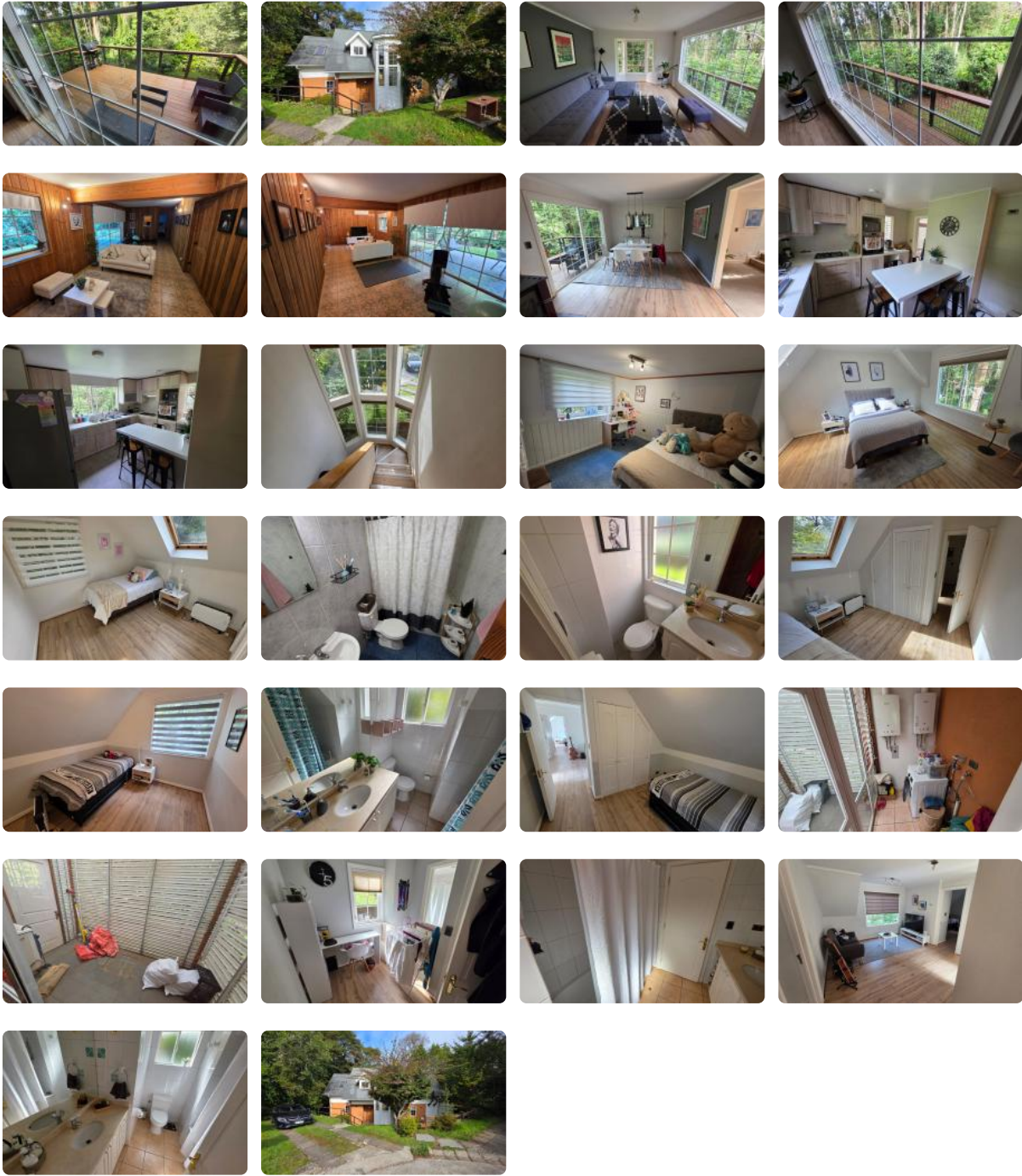
🚗 2 estacionamientos

🏠 300 m² construidos

🌳 509 m² terreno



Hermosa casa en Condominio Alto del Cruces



Hermosa casa en Condominio Alto del Cruces

ISA Corretajes Vende hermosa Casa en Condominio Alto del Cruces. Descubre la exclusividad y el confort de habitar en uno de los sectores más prestigiosos de Valdivia, en una propiedad que combina amplitud, seguridad y un entorno natural inigualable en el sector Torobayo.

La propiedad destaca por su generosa distribución espacial, contando con 300 metros cuadrados construidos sobre un terreno total de 509 metros cuadrados. Distribuida de manera inteligente en tres niveles, la casa contempla un luminoso Living y comedor con acceso a amplia terraza con hermosa vista a bosque. Espaciosa cocina con comedor de diario, logia y bodega. Cinco amplios dormitorios, incluyendo una suite principal de generosas dimensiones concebida para brindar la máxima privacidad. Con un total de cuatro baños, la funcionalidad está garantizada para familias numerosas o para quienes requieren espacios adicionales para visitas o teletrabajo. Cómoda y amplia sala de estar en subterráneo para disfrutar la tranquilidad del entorno. La estructura de tres pisos permite una separación eficiente entre las áreas sociales, las zonas de descanso y los espacios de servicio, optimizando cada rincón de la vivienda. Calefacción por loza radiante y estufa de combustión lenta.

Valor de Venta: 12.500UF

Gastos: Comisión de 2% + IVA

Más características

Pisos: 3

Año construcción: 2000

Barrio:

Metro (0 min)
Colegios (5 min)
Supermercado (4 min)
Clínicas (8 min)
Ciclovía (3 min)
Comercio (4 min)
Comisaría (6 min)
Estación de servicios (4 min)
Locomoción colectiva (4 min)
Parques (5 min)

✓ Baño de visitas

✓ Bodega

✓ Closets

✓ Cocina

✓ Comedor

✓ Comedor de diario

✓ Dormitorio en suite

✓ Jardín

✓ Living

✓ Logia

✓ Patio

✓ Sala de estar

✓ Terraza

✓ Juegos Infantiles

✓ Áreas verdes

✓ Acceso controlado

✓ Condominio cerrado

✓ Conserjería

✓ Agua potable

✓ Aire Acondicionado

✓ Calefacción Central

