

# Hermosa Oficina 2 privados, 2 baños, recepción, 1 estacio.



UF 17 / \$680.000

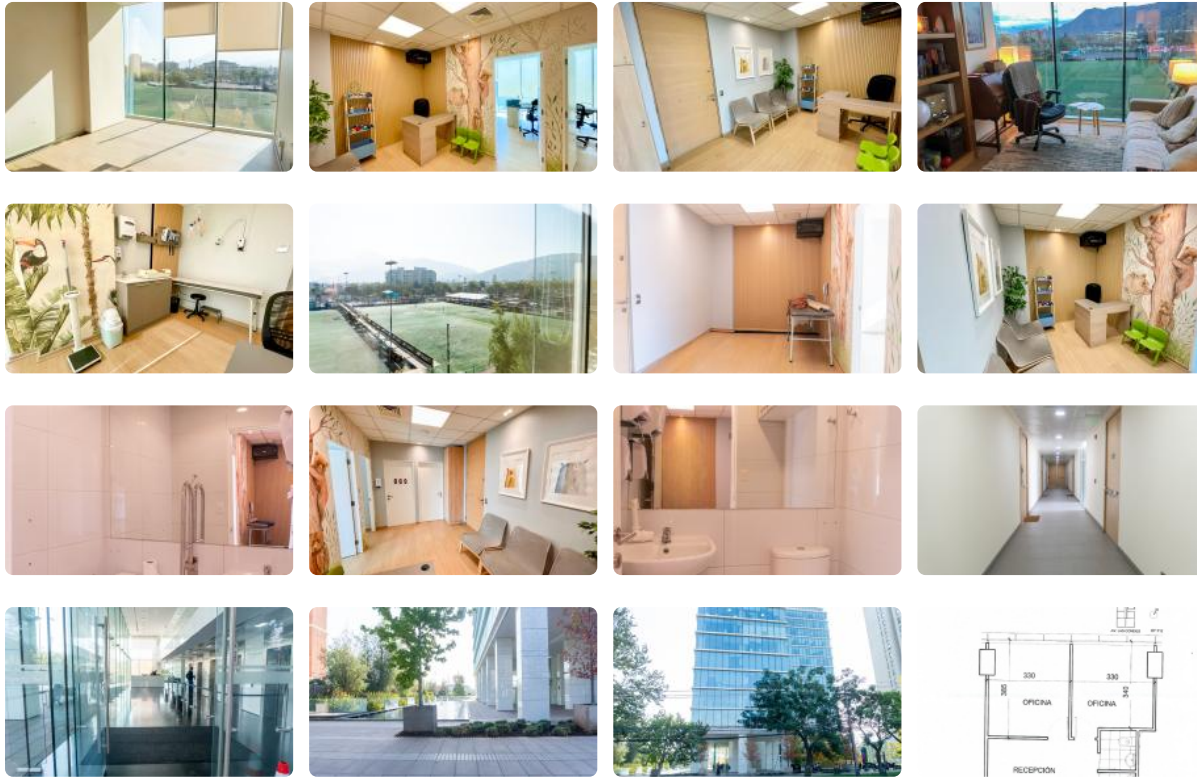
📍 Estoril

🚻 2 baños

🚗 1 estacionamientos

🏠 42 m<sup>2</sup> construidos

🏠 42 m<sup>2</sup> terreno



Oficina como nueva de 42 m2, que se entrega impecable (fotos previas a habilitacion) ubicada en la Comuna de Las Condes, con excelente conectividad, en sector de alta demanda en Av. Las Condes.

Cuenta con dos privados, dos baños y recepción, con grandes ventanales con vista despejada al cerro manquehue (orientación norte) y envidiable iluminación natural.

Se ubica en moderno edificio, con infraestructura de multiples ascensores, amplios pasillos y orientado al uso de consultas de salud y de profesionales/empresas de distintas áreas.

Incluye 1 estacionamiento privado y estacionamientos de visita con servicio de valet parking, amplia seguridad y accesos controlados.

Gastos comunes de aproximadamente \$270.000, los cuales incluyen los gastos de luz, agua, aire acondicionado y calefacción.

Valor de arriendo: 17 UF.

Se entrega completamente habilitada y se pueden realizar modificaciones propias del rubro del arrendatario. Contactar para cualquier consulta!

# Hermosa Oficina 2 privados, 2 baños, recepción, 1 estacio.

Gastos comunes aproximados: \$270.000

## Más características

Orientación: **Norte**  
Año construcción:  
**2015**

**Barrio:**  
Metro (8 min)  
Colegios (5 min)  
Supermercado (4 min)  
Clínicas (5 min)  
Ciclovía (2 min)  
Comercio (2 min)  
Comisaría (10 min)  
Estación de servicios (3 min)  
Locomoción colectiva (1 min)  
Parques (7 min)

- ✓ Ascensor
- ✓ Estacionamiento de visitas
- ✓ Áreas verdes
- ✓ Conserjería
- ✓ Sistema contra incendio
- ✓ Agua potable
- ✓ Aire Acondicionado
- ✓ Calefacción Central
- ✓ Internet
- ✓ Luz eléctrica
- ✓ Lobby
- ✓ Recepción

- ✓ Aire Acondicionado
- ✓ Calefacción Central
- ✓ Internet
- ✓ Luz eléctrica
- ✓ Lobby
- ✓ Recepción
- ✓ Ascensor
- ✓ Estacionamiento de visitas
- ✓ Áreas verdes
- ✓ Conserjería
- ✓ Sistema contra incendio
- ✓ Agua potable

