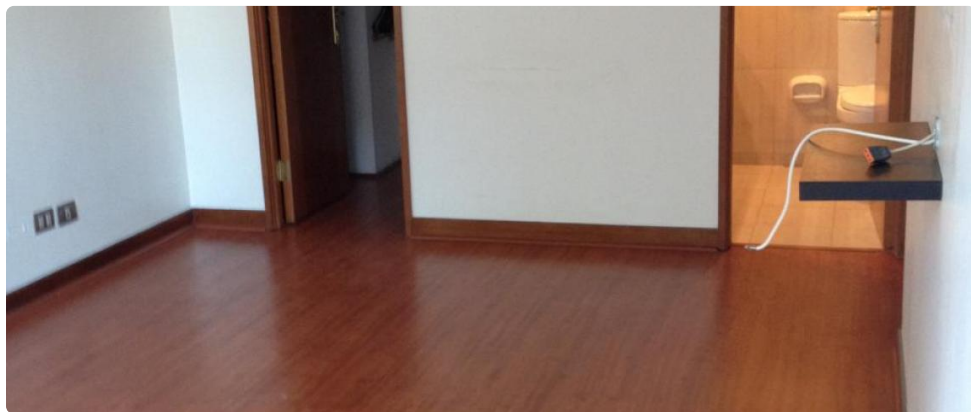


OPORTUNIDAD VALOR REBAJADO VENTA TIPO MARIPOSA METRO ÑUBLE



UF 32 / \$1.283.392

📍 Parque Arauco Metro Manquehue

🛏️ 2 dormitorios

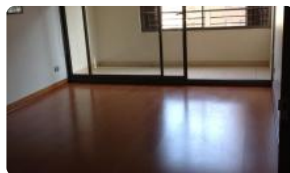
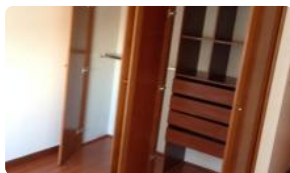
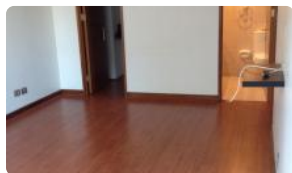
🛏️ 1 dormitorios en suite

🚿 2 baños

🚗 1 estacionamientos

🏠 75 m² construidos

🌿 3 m² terraza



Descubra la combinación perfecta de sofisticación y funcionalidad en una de las zonas con mayor plusvalía y demanda de Las Condes. Este exclusivo departamento estilo mariposa destaca por su diseño vanguardista, ofreciendo una vista despejada privilegiada desde su altura en el piso 9 y una ubicación estratégica que garantiza una calidad de vida superior y conectividad total.

Con una superficie total de 75 metros cuadrados perfectamente distribuidos, la propiedad cuenta con una configuración ideal tanto para profesionales que buscan comodidad como para quienes requieren espacios independientes para teletrabajo. El diseño tipo mariposa sitúa dos amplios dormitorios en suite en extremos opuestos del área social, brindando máxima privacidad y confort en cada estancia. El área central del living-comedor se integra de manera fluida con una moderna cocina equipada, extendiéndose hacia una acogedora terraza de 3 metros cuadrados que invita al descanso y a contemplar el entorno urbano de la capital.

Construido bajo exigentes estándares en el año 2016, el edificio resalta por su exclusividad y orden, contando con solo dos departamentos por piso, lo que asegura un ambiente tranquilo y privado. La unidad incluye un estacionamiento privado y una bodega, satisfaciendo todas las necesidades actuales de almacenamiento y movilidad. En cuanto a las áreas comunes y servicios, el complejo habitacional ofrece seguridad las 24 horas del día con acceso controlado y vigilancia permanente, garantizando tranquilidad absoluta para sus residentes en todo momento.

Su ubicación en el prestigioso sector de Rosario Norte es simplemente insuperable para quienes valoran el tiempo y la cercanía. Situado a pasos de la estación de Metro Manquehue y del centro comercial Parque Arauco, los residentes tienen acceso inmediato a la mejor oferta gastronómica, tiendas de lujo, cines y servicios financieros de la zona oriente. La proximidad a pulmones verdes como el Parque Araucano permite disfrutar de actividades al aire libre y deporte en un entorno seguro y consolidado. La conectividad vial es excepcional, con acceso rápido a las principales autopistas y avenidas de la comuna, facilitando el traslado eficiente hacia cualquier punto de la ciudad.

Esta es una oportunidad única para residir en un entorno premium con todas las comodidades modernas a su alcance y una distribución que se adapta a su estilo de vida. Lo invitamos a coordinar una visita y conocer de cerca el que será su próximo hogar en el corazón financiero y social de Las Condes. Contáctenos hoy mismo para obtener más información y agendar su cita personalizada.

Gastos comunes aproximados: \$200.000

OPORTUNIDAD VALOR REBAJADO VENTA TIPO MARIPOSA METRO ÑUBLE

Contribuciones aproximadas: \$0

Más características

Orientación:

Poniente

Pisos: **15**

Año construcción:

2016

Barrio:

Metro (8 min)

Colegios (10 min)

Supermercado (6 min)

Clínicas (15 min)

Ciclovía (1 min)

Comercio (5 min)

Comisaría (18 min)

Estación de servicios (6 min)

Locomoción colectiva (2 min)

Parques (2 min)

✓ Closets

✓ Cocina

✓ Comedor

✓ Dormitorio en suite

✓ Living

✓ Logia

✓ Ascensor

✓ Estacionamiento de visitas

✓ Gimnasio

✓ Juegos Infantiles

✓ Salón de Fiesta

✓ Salón de eventos

✓ Áreas verdes

✓ Conserjería

✓ Agua potable

✓ Conexión para Lavarropas

✓ Lavandería

✓ Juegos Infantiles

✓ Salón de Fiesta

✓ Salón de eventos

✓ Áreas verdes

✓ Conserjería

✓ Agua potable

✓ Conexión para Lavarropas

✓ Lavandería

✓ Closets

✓ Cocina

✓ Comedor

✓ Dormitorio en suite

✓ Living

✓ Logia

✓ Ascensor

✓ Estacionamiento de visitas

✓ Gimnasio

