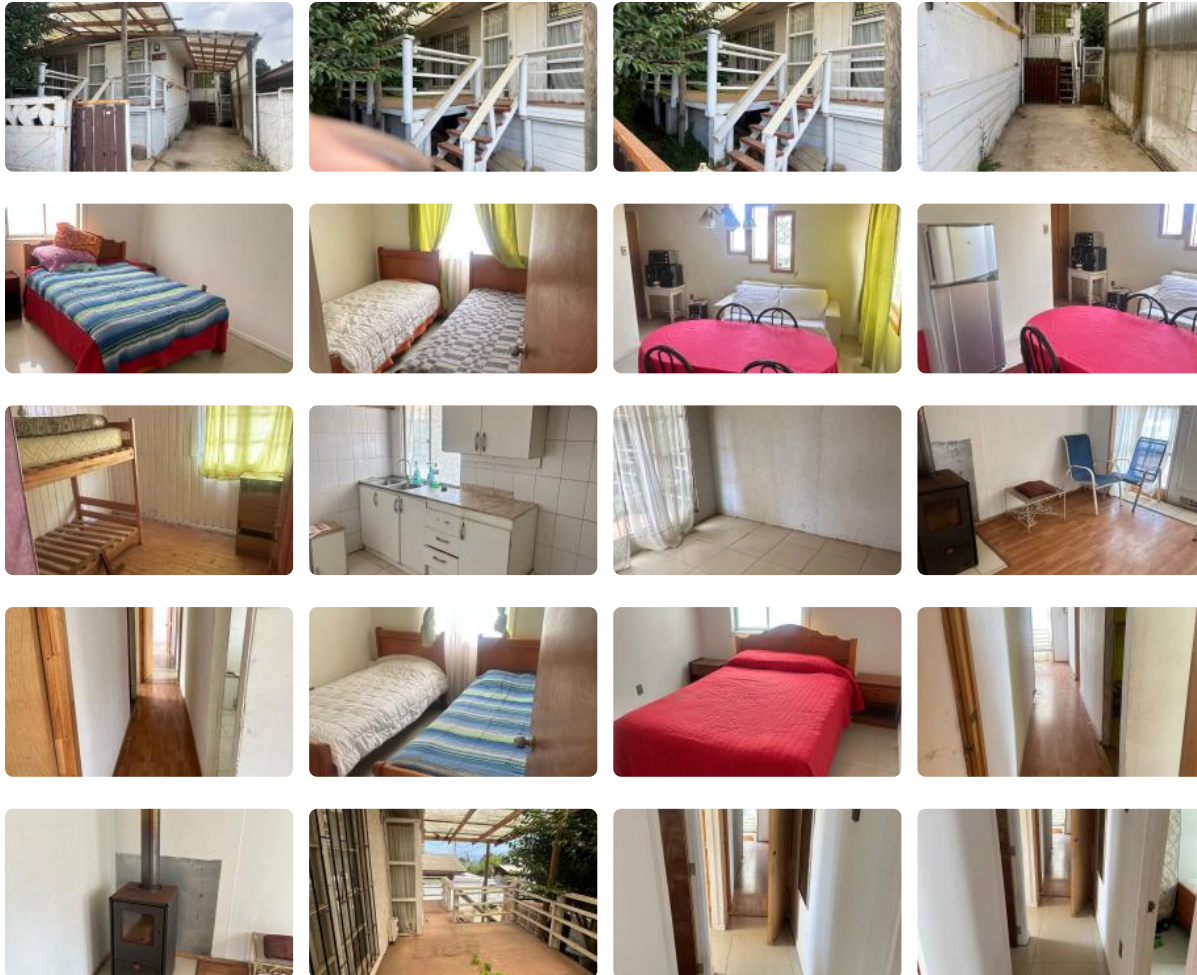


# Se vende casa en la playa



UF 1.745,4 / \$70.000.000

- 📍 Comunidad reloncavi
- 🛏 5 dormitorios
- 🛏 2 dormitorios en suite
- 🚿 2 baños
- 🚗 1 estacionamientos
- 🏠 96 m<sup>2</sup> construidos
- 🌳 200 m<sup>2</sup> terreno



# Se vende casa en la playa

**Descubra la oportunidad de adquirir una propiedad excepcional en el corazón del litoral central, diseñada para brindar comodidad y privacidad en un entorno costero privilegiado.** Esta amplia residencia destaca por su ubicación estratégica en un recinto privado, garantizando la tranquilidad y seguridad que su familia busca al invertir en la zona costera de la Región de Valparaíso.

Presentamos una excelente oportunidad de inversión inmobiliaria en el sector de El Tabito, una zona de alta demanda y plusvalía creciente en la comuna de El Tabo. Esta propiedad de uso residencial se encuentra en excelentes condiciones, ofreciendo una estructura sólida y funcional que se adapta tanto para residencia permanente como para una segunda vivienda de descanso o inversión para arriendos estacionales. Su emplazamiento cercano a la avenida principal asegura un acceso expedito y una conectividad superior dentro de una comunidad organizada y segura.

En cuanto a sus especificaciones técnicas, la vivienda cuenta con una superficie construida de 96 metros cuadrados, distribuidos de manera sumamente eficiente sobre un terreno total de 200 metros cuadrados. La propiedad dispone de cinco amplios dormitorios, diseñados para albergar cómodamente a familias numerosas; entre ellos destacan dos dormitorios principales con baño en suite, proporcionando un estándar superior de privacidad y confort. En total, la residencia posee dos baños completos con terminaciones funcionales, optimizando el uso del espacio para todos los habitantes.

Las características diferenciadoras de esta propiedad incluyen su ubicación privilegiada dentro de un recinto privado en la Comunidad Reloncaví, lo que asegura un entorno controlado, libre de ruidos molestos y con un flujo vehicular restringido. La seguridad es una prioridad, contando con un sistema de vigilancia virtual de última generación que permite una supervisión constante y eficiente. Además, la casa incluye un espacio de estacionamiento privado y una superficie de terreno que permite proyectar áreas de terraza, quincho o jardines decorativos, maximizando el disfrute al aire libre.

El entorno de la propiedad destaca por su equilibrio entre la naturaleza y la funcionalidad urbana. Al estar situada en las cercanías de la avenida principal del sector, los residentes gozan de una conexión directa con el comercio local, servicios básicos, centros de salud y diversos puntos de interés turístico y gastronómico de la comuna. La proximidad a las playas y la atmósfera tranquila del sector consolidan a esta casa como una de las mejores opciones disponibles en el mercado actual. No pierda la oportunidad de conocer esta propiedad que equilibra perfectamente amplitud, seguridad y ubicación estratégica. Le invitamos a contactar a nuestro equipo de corretaje para agendar una visita técnica y recibir asesoría profesional personalizada en su próximo paso inmobiliario.

## Más características

# Se vende casa en la playa

Pisos: 1

**Barrio:**

Metro (90 min)

Colegios (4 min)

Supermercado (5 min)

Clínicas (5 min)

Ciclovía (10 min)

Comercio (4 min)

Comisaría (5 min)

Estación de servicios (6 min)

Locomoción colectiva (3 min)

Parques (5 min)

- ✓ Balcón
- ✓ Baño de visitas
- ✓ Bodega
- ✓ Cocina
- ✓ Comedor
- ✓ Comedor de diario
- ✓ Dormitorio en suite
- ✓ Dormitorio y Baño de servicio
- ✓ Jardín
- ✓ Living
- ✓ Logia
- ✓ Patio
- ✓ Terraza
- ✓ Juegos Infantiles
- ✓ Acceso controlado
- ✓ Condominio cerrado
- ✓ Portón automático
- ✓ Agua potable

- ✓ Living
- ✓ Logia
- ✓ Patio
- ✓ Terraza
- ✓ Juegos Infantiles
- ✓ Acceso controlado
- ✓ Condominio cerrado
- ✓ Portón automático
- ✓ Agua potable
- ✓ Balcón
- ✓ Baño de visitas
- ✓ Bodega
- ✓ Cocina
- ✓ Comedor
- ✓ Comedor de diario
- ✓ Dormitorio en suite
- ✓ Dormitorio y Baño de servicio
- ✓ Jardín

