

SE VENDE HERMOSA CASA HACIENDA LAS CRUCES



UF 4.110 / \$165.000.000

📍 Sor Vicenta

🛏 3 dormitorios

🛏 1 dormitorios en suite

🚿 3 baños

🚗 2 estacionamientos

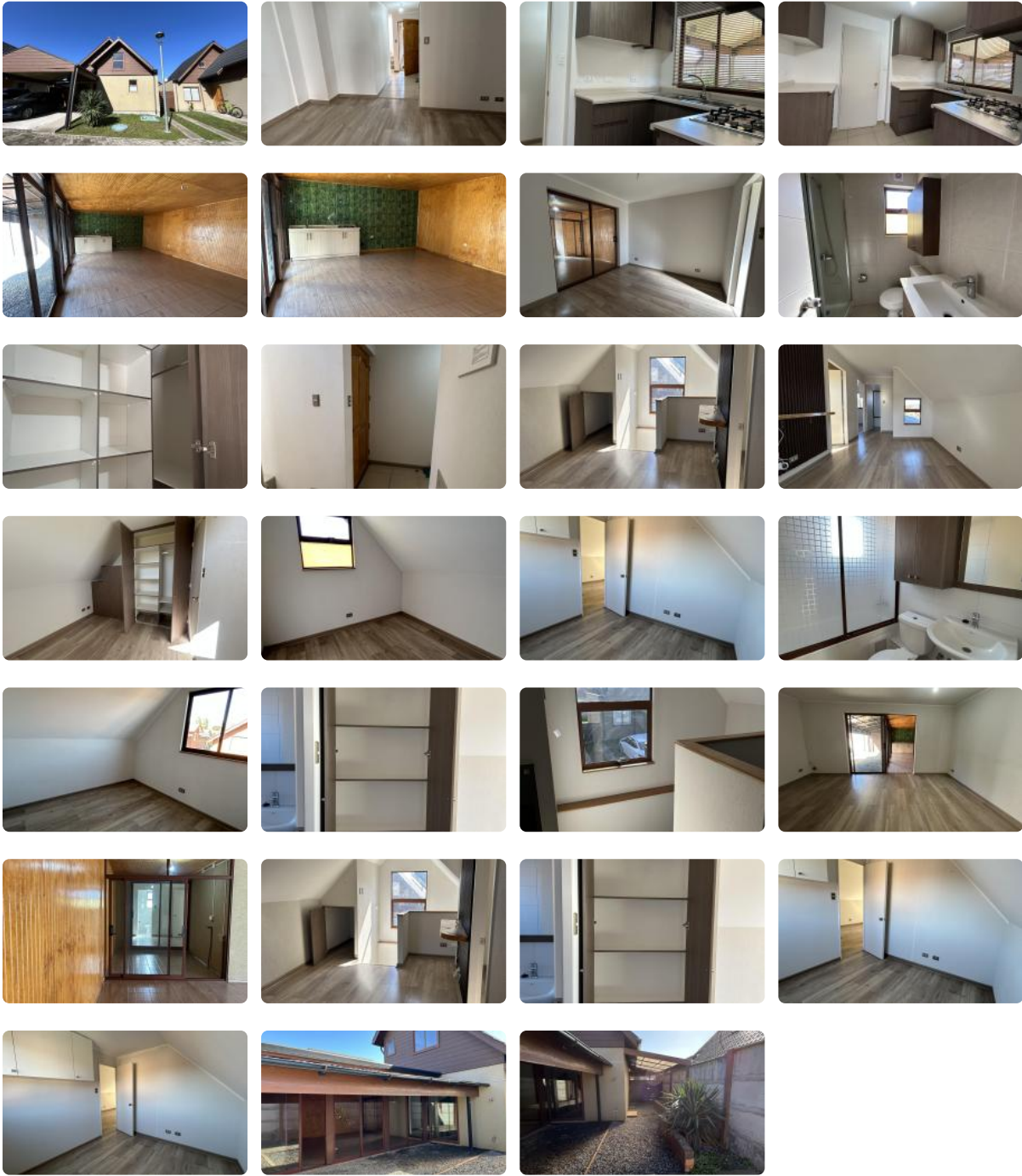
🏠 117 m² construidos

🏠 168 m² terreno



GlobalBrokers

SE VENDE HERMOSA CASA HACIENDA LAS CRUCES



SE VENDE HERMOSA CASA HACIENDA LAS CRUCES

Descubra la combinación perfecta entre elegancia y funcionalidad en una de las zonas con mayor plusvalía de la ciudad de Los Ángeles. Esta propiedad en Hacienda Las Cruces representa una oportunidad excepcional para familias que buscan calidad de vida, seguridad y confort en un entorno residencial consolidado.

Esta imponente casa de dos niveles destaca por su solidez y diseño arquitectónico eficiente, ofreciendo un total de 117 metros cuadrados construidos sobre un terreno de 168 metros cuadrados. La distribución interior ha sido cuidadosamente planificada para maximizar el aprovechamiento de la luz natural y la fluidez de los espacios, brindando ambientes amplios y acogedores que se adaptan a las necesidades del estilo de vida moderno. Al ingresar, se percibe de inmediato la calidad de sus acabados y su impecable estado de conservación, lo que la convierte en una opción lista para ser habitada de forma inmediata por quienes exigen un estándar superior.

En su programa habitacional, la propiedad cuenta con tres dormitorios espaciosos, destacando la suite principal diseñada bajo un concepto de refugio privado con baño exclusivo. En total, la vivienda dispone de dos baños completos, un baño de visita, distribuidos estratégicamente para dar servicio tanto a las áreas sociales como a los dormitorios, garantizando la comodidad de todos los integrantes del hogar y sus invitados. Complementando su funcionalidad, el inmueble incluye quincho sala de lavado, dos estacionamientos techados una característica fundamental en el desarrollo urbano actual. La seguridad es un pilar clave en este conjunto habitacional, contando con vigilancia diurna que proporciona tranquilidad absoluta a los residentes, todo esto bajo una administración eficiente con gastos comunes sumamente equilibrados que no afectan el presupuesto familiar.

El entorno de la propiedad es uno de sus atributos más valorados por los inversionistas y compradores finales. Ubicada en el exclusivo sector de Sor Vicenta, la casa goza de una ubicación estratégica que permite acceder rápidamente a los principales polos de desarrollo de la zona. A solo minutos de distancia, se encuentran prestigiosos colegios, centros comerciales, supermercados y clínicas de salud, lo que permite reducir los tiempos de traslado y maximizar el tiempo de calidad en familia. La excelente conectividad con las principales arterias viales facilita el desplazamiento expedito hacia cualquier punto de la ciudad y rutas interurbanas.

Invertir en esta propiedad no es solo adquirir una vivienda, sino asegurar un patrimonio sólido en un sector con demanda creciente y plusvalía garantizada. Su ubicación en Hacienda Las Cruces es sinónimo de exclusividad y bienestar en la Región del Biobío. Le invitamos a conocer esta magnífica oportunidad y proyectar su futuro en un hogar que reúne todas las condiciones técnicas y de ubicación que usted está buscando. Para obtener asesoría personalizada y coordinar una visita técnica a la propiedad, le invitamos a ponerse en contacto con nuestro equipo de expertos inmobiliarios hoy mismo.

¡Estamos preparados para guiarle en cada paso de su proceso de compra con el profesionalismo que nos caracteriza!

Gastos comunes aproximados: **\$35.000**

Más características

SE VENDE HERMOSA CASA HACIENDA LAS CRUCES

<p>Pisos: 2</p>	<p>Barrio: Metro (0 min) Colegios (4 min) Supermercado (5 min) Clínicas (12 min) Ciclovía (3 min) Comercio (5 min) Comisaría (10 min) Estación de servicios (4 min) Locomoción colectiva (2 min) Parques (8 min)</p>	<ul style="list-style-type: none">✓ Balcón✓ Baño de visitas✓ Closets✓ Cocina✓ Comedor✓ Dormitorio en suite✓ Living✓ Logia✓ Terraza✓ Walk-in closet✓ Acceso controlado✓ Condominio cerrado✓ Conserjería	<ul style="list-style-type: none">✓ Logia✓ Terraza✓ Walk-in closet✓ Acceso controlado✓ Condominio cerrado✓ Conserjería✓ Balcón✓ Baño de visitas✓ Closets✓ Cocina✓ Comedor✓ Dormitorio en suite✓ Living
-----------------	---	--	--