

Oficinas amplias, en pleno Centro, con recepción y privados

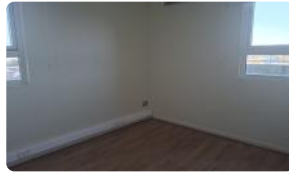


UF 32,3 / \$1.300.000

📍 Centro

🚽 2 baños

🏠 100 m² construidos



Oficinas amplias, en pleno Centro, con recepción y privados

Potencie su presencia corporativa en el corazón comercial de Los Ángeles, donde la amplitud y una ubicación estratégica se unen para ofrecer el entorno ideal para su éxito empresarial. Esta destacada oficina en arriendo ofrece una infraestructura de primer nivel en un séptimo piso, garantizando una visibilidad excepcional y un ambiente profesional inigualable en la zona más dinámica de la ciudad.

Ubicada en el centro neurálgico de la comuna, esta propiedad cuenta con una superficie total de 100 metros cuadrados construidos, diseñados bajo un concepto de funcionalidad y eficiencia operativa. El espacio se distribuye estratégicamente en cuatro amplios privados, ideales para despachos de alta dirección, salas de conferencias o estaciones de trabajo independientes que requieren privacidad. Complementando esta distribución, la oficina dispone de una recepción espaciosa y elegante, perfectamente acondicionada para proyectar una imagen sólida y profesional a sus clientes desde el primer momento de su visita.

Entre los detalles técnicos y comodidades que diferencian a esta propiedad se encuentran:

- Superficie total de 100 m² en excelente estado de conservación, lista para ser habitada.
- Cuatro oficinas privadas que brindan la máxima autonomía y confort para su equipo.
- Dos baños completos e independientes, facilitando la logística interna del personal y visitantes.
- Ubicación privilegiada en el piso 7, lo que asegura una excelente iluminación natural durante toda la jornada laboral y vistas despejadas hacia el entorno urbano.
- Incluye una bodega independiente, un recurso esencial y altamente valorado para la gestión de archivos, stock o almacenamiento corporativo.

Este inmueble se presenta como una oportunidad única para instituciones, firmas de abogados, consultoras o centros de servicios que buscan un espacio consolidado en un entorno de alto prestigio. La disposición de los ambientes permite una versatilidad total para adaptarse a diversos giros comerciales, asegurando siempre un flujo de trabajo optimizado y un estándar de seguridad acorde a las exigencias actuales del mercado inmobiliario corporativo.

El entorno destaca por su conectividad inmejorable y acceso inmediato a servicios clave que facilitan la gestión diaria. Al situarse en pleno centro de Los Ángeles, la oficina se encuentra a solo pasos de las principales entidades bancarias, notarías, servicios públicos y centros comerciales. La facilidad de acceso para sus clientes y colaboradores está plenamente garantizada gracias a la robusta red de transporte urbano y la cercanía a las vías principales, lo que se traduce en una ventaja competitiva directa para su marca.

Si busca establecer su centro de operaciones en una ubicación que combine prestigio, espacio y funcionalidad estratégica, esta oficina es la opción definitiva para alcanzar sus objetivos comerciales. Le invitamos a conocer estas dependencias y proyectar el crecimiento de su empresa en el sector con mayor plusvalía de la ciudad. **Contáctenos ahora para agendar una visita y recibir asesoría profesional detallada sobre este arriendo exclusivo.**

Más características

Oficinas amplias, en pleno Centro, con recepción y privados

Barrio:

Metro (0 min)
Colegios (8 min)
Supermercado (5 min)
Clínicas (10 min)
Ciclovía (4 min)
Comercio (3 min)
Comisaría (6 min)
Estación de servicios (5 min)
Locomoción colectiva (2 min)
Parques (5 min)

- ✓ Cocina
- ✓ Terraza
- ✓ Ascensor
- ✓ Conserjería
- ✓ Agua potable
- ✓ Aire Acondicionado
- ✓ Luz eléctrica
- ✓ Lobby
- ✓ Recepción
- ✓ Sala de juntas

- ✓ Aire Acondicionado
- ✓ Luz eléctrica
- ✓ Lobby
- ✓ Recepción
- ✓ Sala de juntas
- ✓ Cocina
- ✓ Terraza
- ✓ Ascensor
- ✓ Conserjería
- ✓ Agua potable

