

Departamento Viña Coliving 3D 2B 1E , Viña



UF 13,7 / \$550.000

📍 Viña del Mar

🛏 3 dormitorios

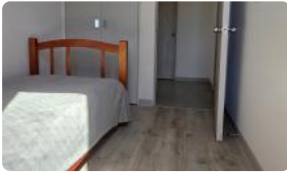
🛏 1 dormitorios en suite

🚿 2 baños

🚗 1 estacionamientos

🏠 78 m² construidos

🌿 8 m² terraza



Departamento Viña Coliving 3D 2B 1E , Viña

Moderno departamento 3D/2B/1E en Viña del Mar.

Vive en un espacio diseñado para la comodidad y el estilo de vida actual. Este acogedor departamento de 3 dormitorios y 2 baños combina funcionalidad, conectividad y un entorno seguro, perfecto para estudiantes, profesionales o familias.

▣ Ubicación estratégica: En Camino Troncal, Paso Hondo, frente a la Universidad Técnica Federico Santa María, con excelente conexión a Viña del Mar y Quilpué, locomoción a la puerta y cercanía a todo lo que necesitas.

▣ Características del departamento:

3 dormitorios cómodos

2 baños completos

Cocina full eléctrica (encimera + horno)

Muebles de cocina y closets

Conexión para lavadora.

Lámparas y barras de cortinas instaladas

▣ Condominio con excelentes amenities:

Sala cowork (ideal para estudio o teletrabajo)

Sala multiuso

Sala de juegos

Quincho exterior para disfrutar con amigos y familia

Entorno tranquilo, seguro y con excelente calidad de vida.

▣ Concepto Co-Living: espacios privados + áreas comunes modernas que fomentan comunidad y comodidad.

Le invitamos a descubrir el potencial de este inmueble y a proyectar su nueva etapa en un espacio que lo tiene todo. Para obtener más detalles técnicos o agendar una visita presencial, le solicitamos ponerse en contacto con nuestro equipo de corretaje. Estamos a su total disposición para asesorarle profesionalmente en cada paso del proceso de arriendo de su próxima propiedad.

Gastos comunes aproximados: **\$120.000**

Más características

Departamento Viña Coliving 3D 2B 1E , Viña

Orientación:

Norponiente

Pisos: **16**

Año construcción: **2021**

Barrio:

Metro (4 min)

Colegios (8 min)

Supermercado (4 min)

Clínicas (12 min)

Ciclovía (5 min)

Comercio (10 min)

Comisaría (12 min)

Estación de servicios (3 min)

Locomoción colectiva (1 min)

Parques (7 min)

- ✓ Balcón
- ✓ Baño de visitas
- ✓ Closets
- ✓ Cocina
- ✓ Comedor
- ✓ Comedor de diario
- ✓ Dormitorio en suite
- ✓ Home Office
- ✓ Living
- ✓ Parrilla
- ✓ Patio
- ✓ Sala de estar
- ✓ Terraza
- ✓ Ascensor
- ✓ Juegos Infantiles
- ✓ Salón de Fiesta
- ✓ Salón de eventos
- ✓ Áreas verdes
- ✓ Conserjería
- ✓ Agua potable
- ✓ Gas Natural
- ✓ Recepción
- ✓ Salón de usos múltiples
- ✓ Balcón
- ✓ Baño de visitas
- ✓ Closets
- ✓ Cocina
- ✓ Comedor
- ✓ Comedor de diario
- ✓ Dormitorio en suite
- ✓ Home Office
- ✓ Living
- ✓ Parrilla
- ✓ Patio
- ✓ Sala de estar

