

Arriendo dpto 2D1B - A cuadras de Metro U. De Chile



UF 10,4 / \$420.000

📍 Universidad de Chile

🛏️ 2 dormitorios

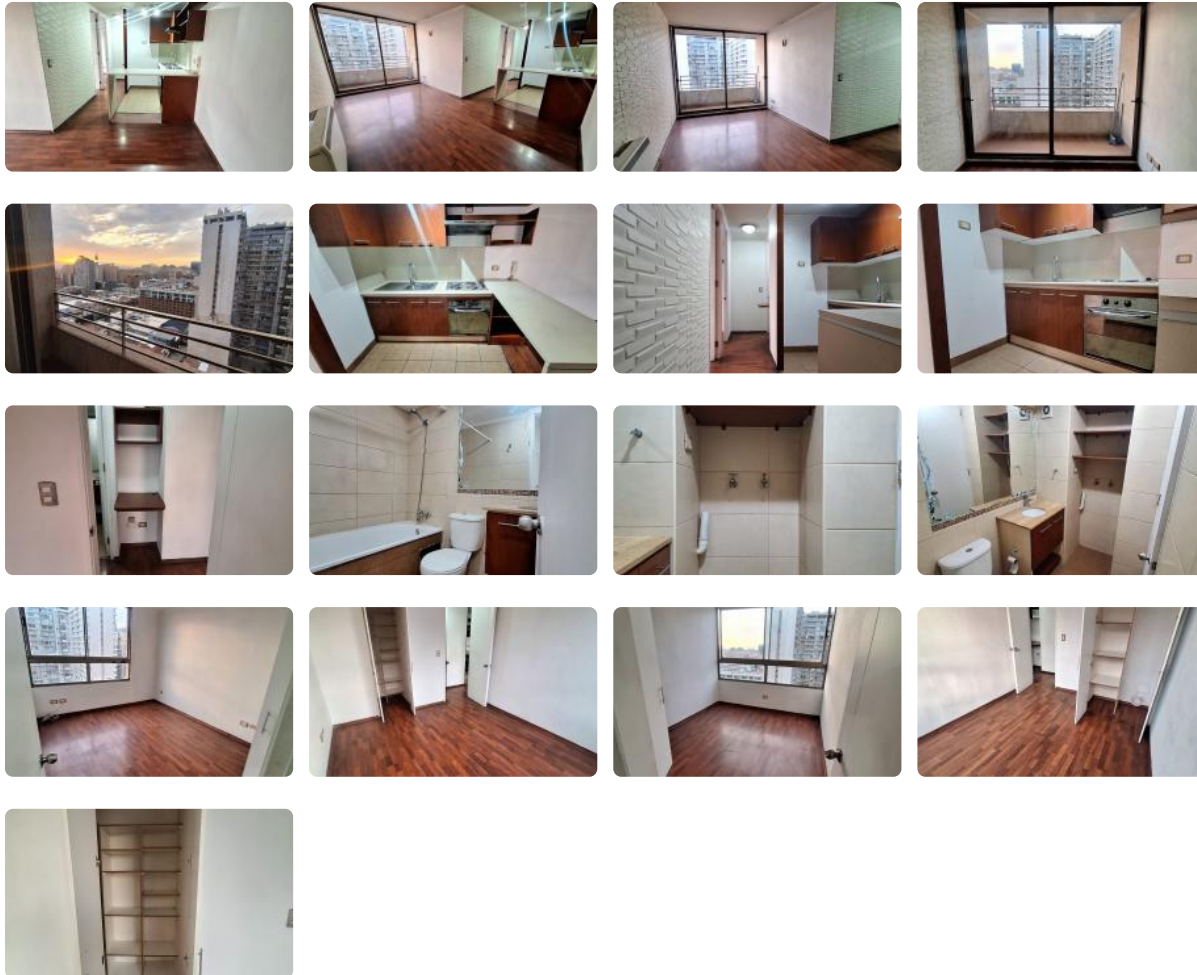
🛏️ 0 dormitorios en suite

🚿 1 baños

🚗 0 estacionamientos

🏠 64 m² construidos

🌿 2 m² terraza



Arriendo dpto 2D1B - A cuadras de Metro U. De Chile

Moderno departamento de 2 dormitorios y excelente conectividad en Santiago Centro

Se arrienda impecable departamento ubicado a solo 3 cuadras de estación de metro Metro de Santiago Universidad de Chile, en un sector con excelente acceso a servicios, comercio y locomoción.

La propiedad cuenta con:

2 dormitorios y 1 baño.

Orientación norte y ubicado en piso 20, con muy buena iluminación natural.

Cocina americana equipada con encimera y horno eléctricos.

Espacio adicional ideal para comedor de hasta 6 sillas.

Dormitorio principal con walking closet.

Segundo dormitorio con capacidad para cama de 2 plazas y closet completo.

Baño con tina y conexión para lavadora.

Terraza en living.

Piso flotante en todo el departamento.

Departamento en perfecto estado de conservación.

El edificio ofrece excelentes áreas comunes:

Conserjería 24/7.

Sistema CCTV.

6 quinchos.

Gimnasio equipado.

Lavandería.

Piscina panorámica en piso 27

REQUISITOS EXCLUYENTES

Renta líquida mensual igual o superior a \$1.200.000

3 últimas liquidaciones de sueldo

12 últimas cotizaciones de AFP

Informe financiero oficial DICOM

Aval obligatorio, quien debe cumplir los mismos requisitos

CONDICIONES

Visitas previa revisión de documentos

Pago inicial: mes de arriendo + mes de garantía + Comisión Corretaje de propiedad, equivalente al 50% valor del primer mes de arriendo.

Disponibilidad inmediata

Gastos comunes aproximados: **\$90.000**

Contribuciones aproximadas: **\$0**

Más características

Orientación: **Norte**

Pisos: **27**

Año construcción:

Barrio:

Metro (18 min)

Colegios (5 min)

✓ Balcón

✓ Closets

✓ Salón de eventos

✓ Áreas verdes



GlobalBrokers

Arriendo dpto 2D1B - A cuadras de Metro U. De Chile

2011

Supermercado (8 min)
Clínicas (10 min)
Ciclovia (10 min)
Comercio (5 min)
Comisaría (5 min)
Estación de servicios (5 min)
Locomoción colectiva (5 min)
Parques (5 min)

- ✓ Cocina
- ✓ Home Office
- ✓ Jardín
- ✓ Parrilla
- ✓ Patio
- ✓ Piscina
- ✓ Sala de estar
- ✓ Terraza
- ✓ Walk-in closet
- ✓ Ascensor
- ✓ Estacionamiento de visitas
- ✓ Gimnasio
- ✓ Juegos Infantiles
- ✓ Salón de eventos
- ✓ Áreas verdes
- ✓ Conserjería
- ✓ Agua potable
- ✓ Caldera
- ✓ Calefacción Central
- ✓ Conexión para Lavarropas
- ✓ Gas Natural
- ✓ Generador Eléctrico
- ✓ Azotea
- ✓ Lavandería
- ✓ Rampa para silla de ruedas
- ✓ Recepción
- ✓ Salón de usos múltiples
- ✓ Conserjería
- ✓ Agua potable
- ✓ Caldera
- ✓ Calefacción Central
- ✓ Conexión para Lavarropas
- ✓ Gas Natural
- ✓ Generador Eléctrico
- ✓ Azotea
- ✓ Lavandería
- ✓ Rampa para silla de ruedas
- ✓ Recepción
- ✓ Salón de usos múltiples
- ✓ Conserjería
- ✓ Agua potable
- ✓ Caldera
- ✓ Calefacción Central
- ✓ Conexión para Lavarropas
- ✓ Gas Natural
- ✓ Generador Eléctrico
- ✓ Azotea
- ✓ Lavandería
- ✓ Rampa para silla de ruedas
- ✓ Recepción
- ✓ Salón de usos múltiples
- ✓ Balcón
- ✓ Closets
- ✓ Cocina
- ✓ Home Office
- ✓ Jardín
- ✓ Parrilla
- ✓ Patio
- ✓ Piscina
- ✓ Sala de estar
- ✓ Terraza
- ✓ Walk-in closet
- ✓ Ascensor
- ✓ Estacionamiento de visitas
- ✓ Gimnasio
- ✓ Juegos Infantiles

