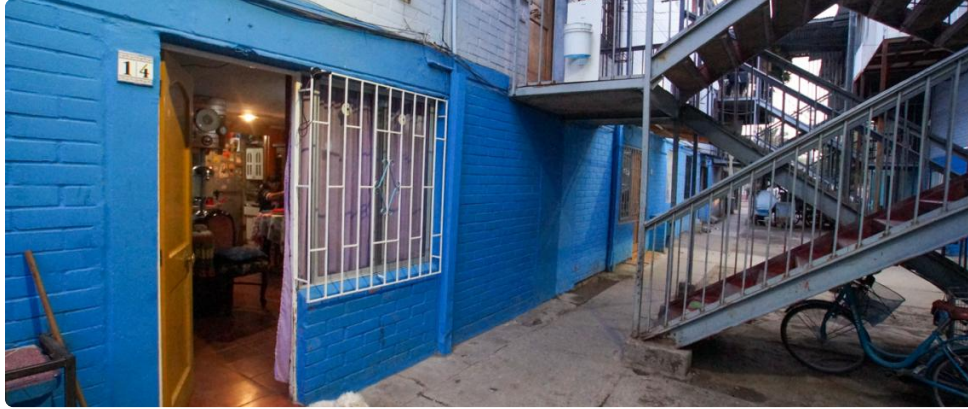


Se vende departamento primer piso en Maipu Inca de Oro



UF 1.491,6 / \$60.000.000

📍 Villa Esperanza

🛏 4 dormitorios

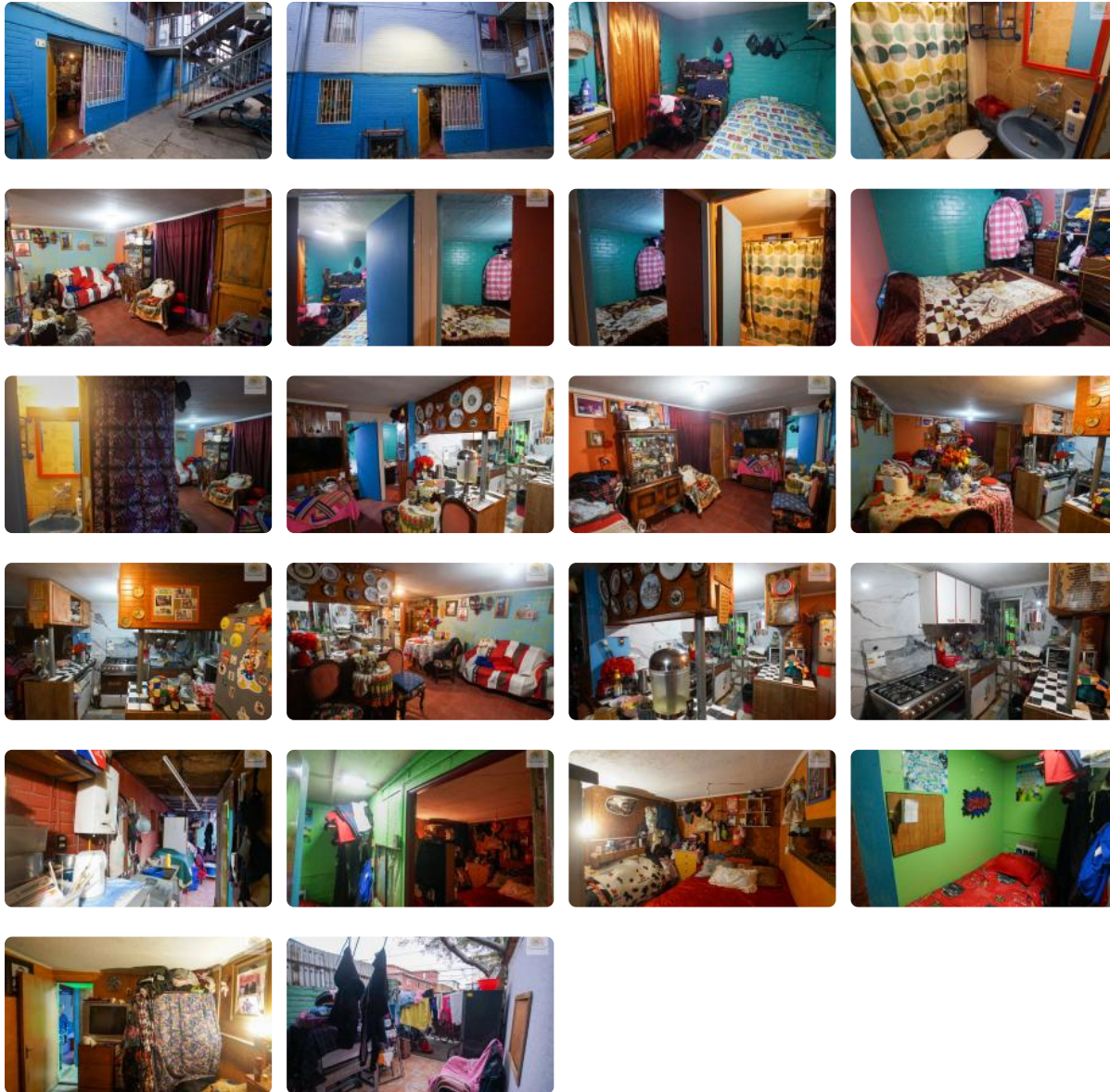
🛏 0 dormitorios en suite

🚿 1 baños

🚗 1 estacionamientos

🏠 70 m² construidos

🏠 0 m² terraza



GlobalBrokers

Se vende departamento primer piso en Maipu Inca de Oro

PIZARRO PROPIEDADES CORREDOR DE PROPIEDADES MAIPU VENDE DEPARTAMENTO

¡Oportunidad excepcional en Maipú! Descubra la amplitud y comodidad de este departamento único en primer piso con cuatro dormitorios, diseñado para brindar la máxima funcionalidad sin el costo de gastos comunes.

Esta propiedad representa una excelente alternativa para quienes buscan espacio y conveniencia en una de las comunas con mayor demanda habitacional de la Región Metropolitana. Con una superficie construida de 70 metros cuadrados y una superficie total de 120 metros cuadrados, este inmueble destaca por sus dimensiones superiores al estándar del mercado de departamentos tradicional. Su distribución inteligente contempla cuatro dormitorios amplios, ideales para familias numerosas o para quienes requieren espacios adicionales para teletrabajo, junto a un baño completo funcional y áreas de convivencia integradas.

Al estar ubicado estratégicamente en el primer nivel del edificio, el departamento garantiza una accesibilidad total, eliminando la dependencia de ascensores o escaleras, lo cual es altamente valorado por personas con movilidad reducida o familias con niños pequeños. Entre sus características diferenciadoras, la propiedad incluye un estacionamiento privado y una bodega independiente para almacenamiento adicional, elementos que aportan un valor agregado indispensable. Un factor económico determinante es que el inmueble cuenta con gastos comunes de cero pesos, optimizando significativamente el presupuesto mensual de sus habitantes, con contribuciones trimestrales muy accesibles de aproximadamente catorce mil pesos.

El entorno en el sector de Villa Esperanza ofrece una vida de barrio consolidada, tranquila y segura. La conectividad es uno de sus puntos más fuertes, permitiendo traslados fluidos hacia los principales ejes viales de Maipú y el resto de la capital. A solo minutos de la propiedad, los residentes tienen acceso a una completa red de servicios que incluye establecimientos educacionales de prestigio, centros de salud, supermercados, ferias locales y una variada oferta comercial que facilita el día a día sin necesidad de grandes desplazamientos.

Invierta en una propiedad con alto potencial de plusvalía o asegure su nuevo hogar definitivo en una zona estratégica de alta conectividad. Como expertos en gestión inmobiliaria, le invitamos a coordinar una visita personalizada para conocer de cerca todas las ventajas que este departamento tiene para ofrecer. No deje pasar la posibilidad de adquirir una vivienda espaciosa y funcional en una ubicación privilegiada. ¡Contáctenos hoy mismo para recibir asesoría profesional y agendar su cita!

Gastos comunes aproximados: \$0

Contribuciones aproximadas: \$14.000

Más características

Orientación: **Norte**

Pisos: **412**

Año construcción: **2000**

Barrio:

Metro (15 min)

Colegios (5 min)

Supermercado (5 min)

Clínicas (12 min)

Ciclovía (4 min)

Comercio (2 min)

Comisaría (10 min)

Estación de servicios (5 min)

Locomoción colectiva (2 min)

Parques (3 min)

✓ Closets

✓ Cocina

✓ Living

✓ Logia

✓ Patio

✓ Agua potable

✓ Internet

✓ Admite mascotas

✓ Patio

✓ Agua potable

✓ Internet

✓ Admite mascotas

✓ Closets

✓ Cocina

✓ Living

✓ Logia



GlobalBrokers