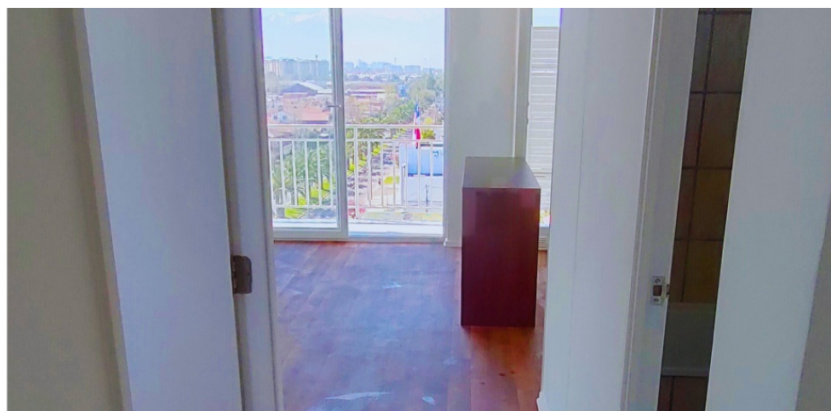


# DEPARTAMENTO EN ARRIENDO – PISO 8 | EXCELENTE CONECTIVIDAD Y VISTA



UF 13,7 / \$550.000

📍 pudahuel

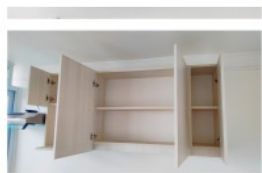
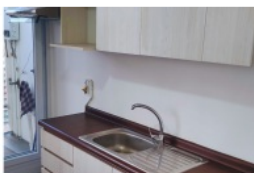
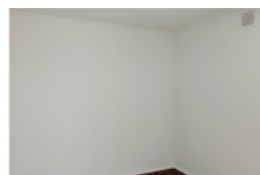
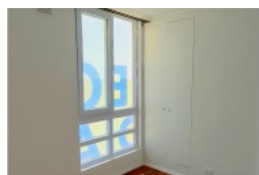
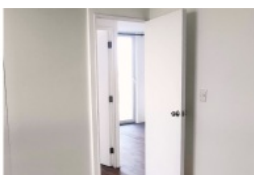
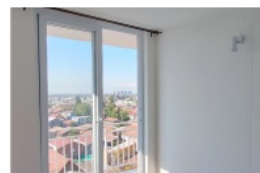
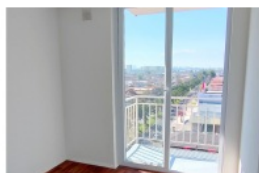
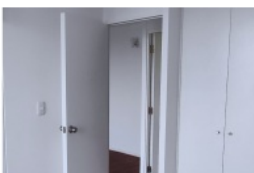
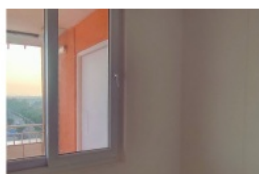
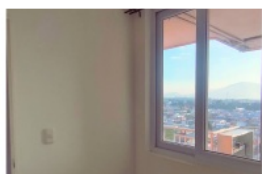
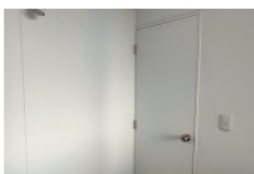
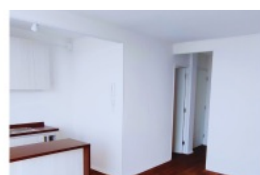
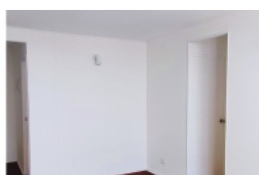
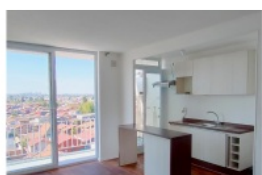
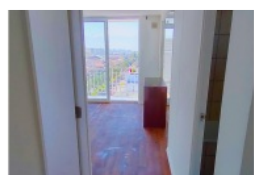
🛏 3 dormitorios

🚿 1 baños

🚗 1 estacionamientos

🏠 45 m<sup>2</sup> construidos

🌿 4 m<sup>2</sup> terraza



# DEPARTAMENTO EN ARRIENDO – PISO 8 | EXCELENTE CONECTIVIDAD Y VISTA

Se arrienda cómodo y acogedor departamento ubicado en piso 8, ideal para quienes buscan tranquilidad, buena ubicación y espacios funcionales.

La propiedad cuenta con:

- 3 dormitorios (principal, mediano y pequeño)
- Living-comedor con excelente iluminación natural
- Cocina independiente equipada con muebles empotrados, campana y calefont
- Cómoda isla tipo comedor diario, ideal para desayunos, almuerzos o reuniones familiares
- Logia independiente ideal para utilizar como lavandería
- Baño equipado con tina y muebles
- Estacionamiento incluido
- Condominio equipado con ascensores

Además, el departamento destaca por su excelente vista tanto hacia el oriente como poniente, permitiendo disfrutar de gran luminosidad y agradables atardeceres.

Ubicado en un sector consolidado, cercano a comercio local, servicios y con rápida conectividad hacia autopistas Ruta 68, Américo Vespucio y principales vías de acceso.

Condominio con conserjería operativa 24/7.

Valor arriendo: \$550.000

Gastos comunes y Estacionamiento incluidos

Para más información o coordinar visita, contáctanos vía llamada o WhatsApp a los siguientes números:

Angie: +56 9 9291 6186

Eduardo: +56 9 4532 8432

Correo: [kawipropiedades2025@gmail.com](mailto:kawipropiedades2025@gmail.com)

Kawi Propiedades

Gastos comunes aproximados: \$1

Contribuciones aproximadas: \$0

## Más características

# DEPARTAMENTO EN ARRIENDO – PISO 8 | EXCELENTE CONECTIVIDAD Y VISTA

Orientación: **Oriente**  
Pisos: **11**  
Año construcción:  
**2024**

**Barrio:**  
Metro (5 min)  
Colegios (4 min)  
Supermercado (4 min)  
Clínicas (10 min)  
Ciclovía (3 min)  
Comercio (1 min)  
Comisaría (5 min)  
Estación de servicios (9 min)  
Locomoción colectiva (1 min)  
Parques (2 min)

- ✓ Balcón
- ✓ Closets
- ✓ Cocina
- ✓ Comedor
- ✓ Comedor de diario
- ✓ Home Office
- ✓ Living
- ✓ Logia
- ✓ Terraza
- ✓ Walk-in closet
- ✓ Ascensor
- ✓ Estacionamiento de visitas
- ✓ Conserjería
- ✓ Agua potable
- ✓ Internet
- ✓ Línea Telefónica
- ✓ TV por cable
- ✓ Admite mascotas
- ✓ Rampa para silla de ruedas
- ✓ Recepción
- ✓ TV satelital

- ✓ Estacionamiento de visitas
- ✓ Conserjería
- ✓ Agua potable
- ✓ Internet
- ✓ Línea Telefónica
- ✓ TV por cable
- ✓ Admite mascotas
- ✓ Rampa para silla de ruedas
- ✓ Recepción
- ✓ TV satelital
- ✓ Balcón
- ✓ Closets
- ✓ Cocina
- ✓ Comedor
- ✓ Comedor de diario
- ✓ Home Office
- ✓ Living
- ✓ Logia
- ✓ Terraza
- ✓ Walk-in closet
- ✓ Ascensor