

SE ARRIENDA DEPTO. DE 2D2B CERCANO A METRO ECUADOR



UF 10,4 / \$420.000

📍 CORONEL SOUPER CON RECREO

🛏 2 dormitorios

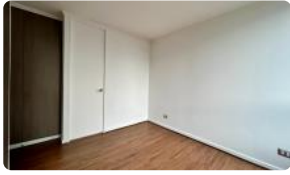
🚿 2 baños

🏠 46 m² construidos

🌿 4 m² terraza



SE ARRIENDA DEPTO. DE 2D2B CERCANO A METRO ECUADOR



SE ARRIENDA DEPTO. DE 2D2B CERCANO A METRO ECUADOR

Se arrienda Departamento de 2D2B, un baño en Suite, ambos dormitorios grandes, ubicado en piso 16, Orientación Poniente.

Arriendo \$420.000 más Gastos comunes \$78.000 aprox., a 5 minutos de Metro Ecuador, excelente ubicación.

Características y terminaciones: Cuenta con cocina a gas, alimentación de agua caliente por calefón y conexión a lavadora.

Equipamiento comunitario: hall de entrada, gimnasio, quinchos, Cowork, estacionamiento de visitas por calle Recreo, cercano a comercios y clínicas.

Para arrendar necesitas acreditar 3 veces ingresos en relación al valor del arriendo (se puede complementar) y buen comportamiento comercial/financiero de las personas que acrediten.

“PAGAS LA GARANTIA HASTA EN 6 CUOTAS SIN INTERESES”

Contáctanos al +569 28183815 en MiaProp con gusto atenderemos todas tus consultas, te esperamos!!

Gastos comunes aproximados: **\$78.000**

Más características



SE ARRIENDA DEPTO. DE 2D2B CERCANO A METRO ECUADOR

Orientación:

Poniente

Pisos: **17**

Año construcción:

2024

Barrio:

Metro (8 min)

Colegios (10 min)

Supermercado (10 min)

Clínicas (10 min)

Ciclovía (5 min)

Comercio (5 min)

Comisaría (10 min)

Estación de servicios (5 min)

Locomoción colectiva (5 min)

Parques (10 min)

- ✓ Balcón
- ✓ Closets
- ✓ Cocina
- ✓ Home Office
- ✓ Jardín
- ✓ Parrilla
- ✓ Patio
- ✓ Sala de estar
- ✓ Terraza
- ✓ Walk-in closet
- ✓ Ascensor
- ✓ Estacionamiento de visitas
- ✓ Gimnasio
- ✓ Juegos Infantiles
- ✓ Salón de Fiesta
- ✓ Salón de eventos
- ✓ Áreas verdes
- ✓ Conserjería
- ✓ Agua potable
- ✓ Conexión para Lavarropas
- ✓ Cowork
- ✓ Gas Natural
- ✓ Admite mascotas
- ✓ Lavandería
- ✓ Recepción
- ✓ Salón de usos múltiples
- ✓ Balcón
- ✓ Closets
- ✓ Cocina
- ✓ Home Office
- ✓ Jardín
- ✓ Parrilla
- ✓ Patio
- ✓ Sala de estar
- ✓ Terraza
- ✓ Walk-in closet
- ✓ Ascensor
- ✓ Estacionamiento de visitas
- ✓ Gimnasio

