

# SE ARRIENDA DEPARTAMENTO



UF 11,3 / \$460.000

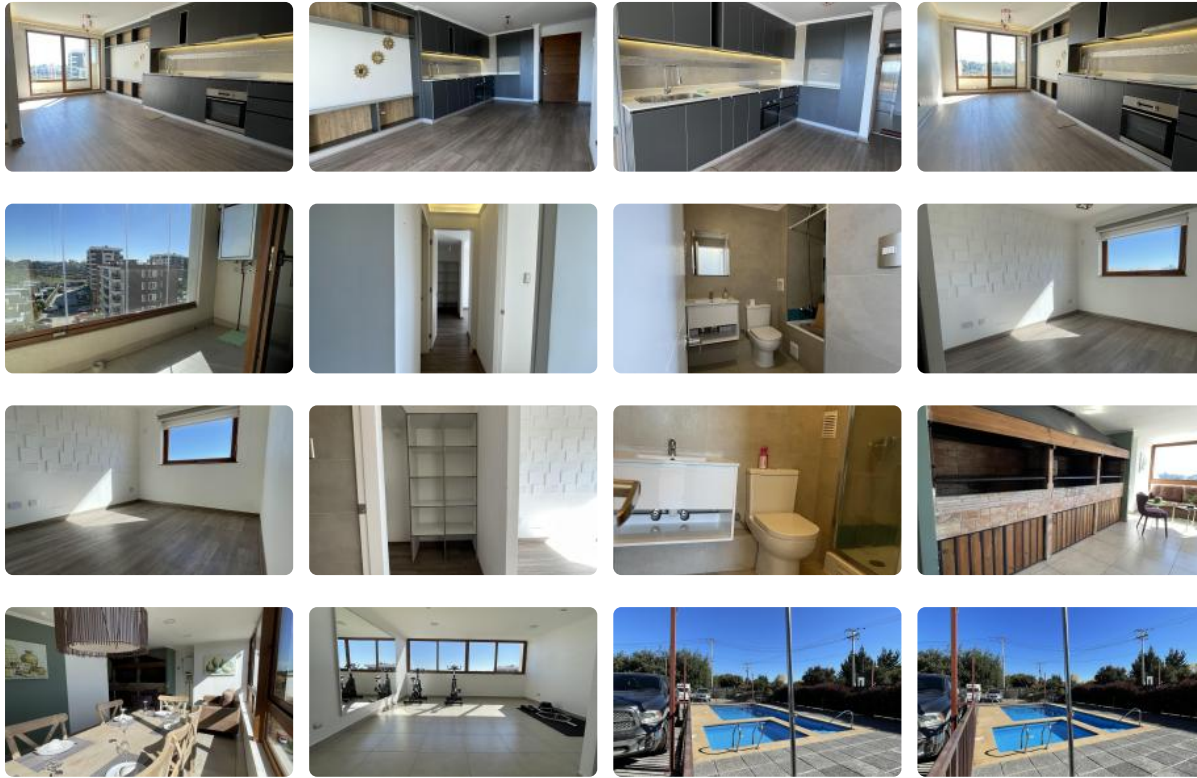
📍 Sorvicenta

🛏️ 2 dormitorios

🛏️ 1 dormitorios en suite

🚿 2 baños

🚗 1 estacionamientos



Descubra la sofisticación y el confort de vivir en las alturas del exclusivo sector Sorvicenta en Los Ángeles, disfrutando de una vista privilegiada y una conectividad inigualable. Este departamento destaca por su diseño funcional y excelente estado de conservación, convirtiéndose en la opción ideal para quienes buscan calidad de vida de forma inmediata en una ubicación estratégica y de alta plusvalía.

Gastos comunes aproximados: \$80.000

# SE ARRIENDA DEPARTAMENTO

## Más características

### Barrio:

Metro (0 min)  
Colegios (5 min)  
Supermercado (7 min)  
Clínicas (12 min)  
Ciclovía (5 min)  
Comercio (4 min)  
Comisaría (8 min)  
Estación de servicios (6 min)  
Locomoción colectiva (3 min)  
Parques (5 min)

- ✓ Ascensor
- ✓ Estacionamiento de visitas
- ✓ Gimnasio
- ✓ Salón de Fiesta

- ✓ Salón de eventos
- ✓ Conserjería
- ✓ Admite mascotas

